

vtech[®]
Baby

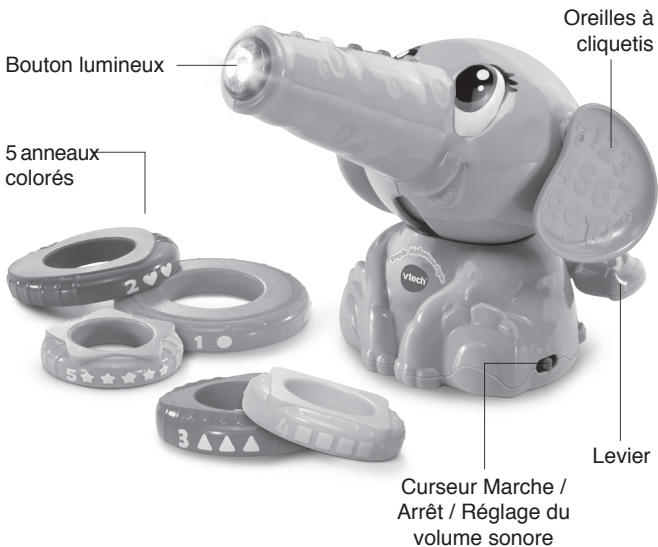
Manuel d'utilisation

Empilo éléphanteau rigolo



INTRODUCTION

Vous venez d'acquérir **Empilo éléphanteau rigolo** de **VTech®**. Félicitations ! Avec Empilo, votre enfant apprend les chiffres, les formes et les couleurs tout en s'amusant. Il développe aussi sa motricité fine. La voix de l'éléphant encourage Bébé à faire tourner ses oreilles, à empiler les anneaux colorés sur sa trompe et à appuyer sur sa queue pour les faire dégringoler. Comme c'est rigolo !



CONTENU DE LA BOÎTE

- Empilo éléphanteau rigolo
- Cinq anneaux colorés
- Un manuel d'utilisation

ATTENTION:

Pour la sécurité de votre enfant, débarrassez-vous de tous les produits d'emballage tels que rubans adhésifs, feuilles de plastique, attaches, étiquettes et vis d'emballage. Ils ne font pas partie du jouet.

Il est conseillé de conserver ce manuel d'utilisation car il comporte des informations importantes.

WARNING:

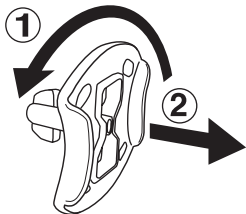
All packing materials such as tape, plastic sheets, packaging locks, removable tags, cable ties and packaging screws are not part of this toy, and should be discarded for your child's safety.

NOTE:

Please keep this user's manual as it contains important information.

Pour retirer le jouet de la boîte :

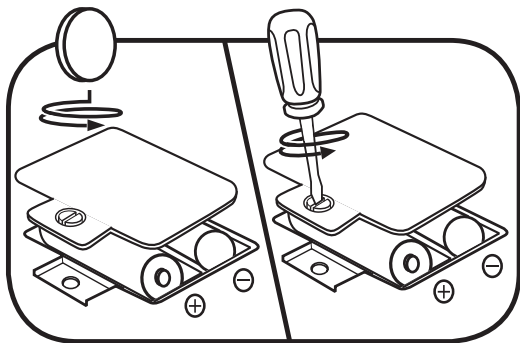
- ① Tourner l'attache permettant de fixer le jouet à sa boîte dans le sens inverse des aiguilles d'une montre.
- ② Retirer et jeter l'attache en plastique.



1. ALIMENTATION

1.1. INSTALLATION DES PILES

1. S'assurer que le jouet est bien éteint.
2. Ouvrir le compartiment à piles à l'aide d'un tournevis ou d'une pièce de monnaie.
3. Insérer 2 piles neuves LR6/AA en respectant le schéma qui se trouve dans le compartiment à piles (pour une performance optimale, l'utilisation de nouvelles piles alcalines est recommandée).
4. Refermer soigneusement le couvercle du compartiment à piles et s'assurer que la vis est bien serrée.



Si le jouet s'éteint trop rapidement ou si les boutons ne répondent plus correctement, nous vous conseillons de changer les piles.

1.2. MISE EN GARDE

- Les piles fournies avec le produit permettent de tester le jouet en magasin mais ne sont pas des piles longue durée.
- Seules des piles du type recommandé doivent être utilisées.
- Ne pas mélanger différents types de piles ou d'accumulateurs, ne pas mélanger des piles ou des accumulateurs neufs avec des usagés.
- Ne pas utiliser des piles ou des accumulateurs endommagés.
- Mettre en place les piles ou les accumulateurs en respectant les polarités + et -.
- Ne pas mettre les bornes d'une pile ou d'un accumulateur en court-circuit (en reliant directement le + et le -).
- Enlever les piles ou les accumulateurs usagés du jouet.
- Retirer les piles ou les accumulateurs en cas de non-utilisation prolongée.
- Ne les jeter ni au feu ni dans la nature.
- Ne pas tenter de recharger des piles non rechargeables.
- Enlever les accumulateurs du jouet pour les recharger.
- Les accumulateurs ne doivent être chargés que sous la surveillance d'un adulte.



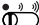
Tri des produits et piles usagés

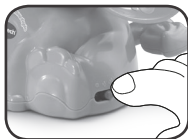
- Les jouets **VTech**[®] sont des équipements électriques et électroniques (EEE) qui, en fin de vie, feront l'objet d'une collecte sélective en vue de leur recyclage. Ainsi, afin de préserver l'environnement, **VTech**[®] vous recommande de retirer et de jeter vos piles usagées dans les containers prévus à cet effet, puis de déposer le jouet en fin de vie dans les points de collecte mis à disposition dans les magasins ou dans votre commune.
- Le symbole de la poubelle barrée sur les produits et les piles ou sur leur emballage respectif indique que les équipements électriques et électroniques ainsi que les piles ne doivent pas être jetés dans les déchets ménagers car ils contiennent des substances pouvant être néfastes à l'environnement et à la santé.
- Lorsque les symboles Hg, Cd ou Pb sont indiqués, cela signifie que la pile contient plus de mercure (Hg), cadmium (Cd) ou plomb (Pb) que la valeur spécifiée dans la Directive 2006/66/CE sur les piles et les accumulateurs.
- La barre solide sous le symbole de la poubelle barrée indique que le produit a été placé sur le marché après le 13 août 2005.
- Contribuez à la protection de l'environnement en triant vos produits et piles usagés.
- Pour plus d'informations sur la collecte et le tri des piles usagées, vous pouvez visiter le site Internet <http://www.corepile.fr>.
- Pour plus d'informations sur le tri des produits électriques et électroniques, vous pouvez contacter notre service consommateurs.



2. FONCTIONNALITÉS

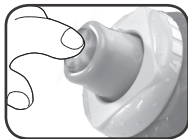
1. Curseur Marche/Arrêt/Réglage du volume sonore

Pour allumer le jouet, déplacer le curseur sur la position Volume faible () ou Volume fort (). Pour éteindre le jouet, déplacer le curseur sur la position Arrêt ().



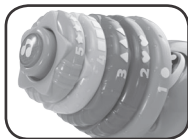
2. Bouton lumineux

Appuyer sur le **bouton lumineux** au bout de la trompe de l'éléphant pour écouter des chansons amusantes.



3. 5 anneaux colorés

Placer les **anneaux colorés** sur la trompe de l'éléphant pour entendre des phrases et des sons amusants.



4. Oreilles à cliquetis

Faire tourner les **oreilles à cliquetis** pour entendre des cliquetis.



5. Levier

Appuyer sur le **levier** pour que la tête d'Empilo se baisse et que les anneaux tombent.



3. ACTIVITÉS

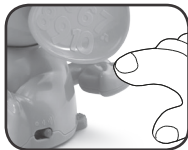
1. Empilage amusant

Empiler les **anneaux colorés** sur la trompe d'Empilo pour apprendre les chiffres, les formes, les couleurs et entendre des phrases et des sons amusants.



2. Faire tomber les anneaux

Appuyer sur le **levier** pour qu'Empilo baisse la tête et que les anneaux dégringolent ! En même temps, il éternue ou dit des phrases amusantes. Génial !



3. Apprendre en chanson

Appuyer sur le **bouton lumineux** au bout de la trompe d'Empilo, pour écouter des chansons sur les formes, les chiffres et les couleurs.



4. PAROLES DES CHANSONS

Chanson 1 : sur une mélodie VTech®

« J'suis un peu allergique aux chiffres,
J'les aime quand même, et toi ?
Les chiffres me font ahhh atchoum !
1, 2, 3, 4, 5 ! »

Chanson 2 : sur une mélodie VTech®

« J'suis un peu allergique aux couleurs,
J'les aime quand même, et toi ?
Les couleurs me font ahhh atchoum !
Orange, violet, rouge, jaune, vert ! »

Chanson 3 : sur une mélodie VTech®

« J'suis un peu allergique aux formes,
J'les aime quand même, et toi ?
Les formes me font ahhh atchoum !
Cercle, coeur, triangle, carré, étoile ! »

5. MÉLODIE

1. *Un éléphant qui se balançait*

6. ENTRETIEN

1. Pour nettoyer le jouet, utiliser un linge légèrement humide. Ne pas utiliser de solvant ni de produit corrosif.
2. Éviter toute exposition prolongée du jouet au soleil ou à toute autre source de chaleur.
3. Retirer les piles lorsque le jouet n'est pas utilisé pendant une longue période.
4. Ce jouet est fabriqué avec des matériaux résistants. Néanmoins, lui éviter les chocs contre des surfaces dures et ne pas l'exposer à la moisissure et à l'eau.

7. SERVICE CONSOMMATEURS

Si vous rencontrez un problème qui ne peut être résolu à l'aide de ce manuel, ou pour toute question ou suggestion que vous souhaiteriez nous soumettre, nous vous invitons à contacter notre service consommateurs :

Pour la France :

Tél. : 0 805 163 030 (service et appel gratuits)

Via notre site Internet www.vtech-jouets.com – Rubrique « Assistance ».

Pour la Suisse francophone :

Via notre site Internet www.vtech-jouets.com – Rubrique « Assistance ».

Pour la Belgique francophone :

Tél. : 0 800 72 378 (appel gratuit)

Email : sav@vtechnl.com

Pour le Canada :

Tél. : 1 877 352 8697

Email : toys@vtechcanada.com

Vous avez aimé ce jouet ?

Vous pouvez nous faire part de vos commentaires sur notre site Internet www.vtech-jouets.com en cliquant sur « Donnez votre avis » sur la page de présentation du jouet.

Nous lisons tous les avis déposés. Cependant, nous nous réservons le droit de ne pas tous les mettre en ligne en raison de contraintes matérielles ou lorsque les propos contenus dans un témoignage peuvent porter atteinte aux libertés et droits individuels.

8. GARANTIES

Pour la France, la Belgique francophone et la Suisse francophone

Tous nos produits sont couverts par la garantie légale de conformité, qui couvre les défauts de conformité apparaissant dans les deux ans à compter de la délivrance du produit, et par la garantie des vices cachés, qui couvre les vices non apparents au moment de la vente rendant le produit impropre à son usage ou diminuant très fortement cet usage.

Ces garanties n'ont pas vocation à s'appliquer dans le cas d'une mauvaise utilisation du produit (produit démonté, pièces arrachées, connecteur forcé, utilisation d'un adaptateur secteur ou de piles non recommandés par VTech, écrans ou pièces endommagés suite à une chute ou un choc...), dans le cas d'une utilisation détournée et/ou dans le cas de l'usure normale du produit.

Si vous avez une difficulté intervenant dans ce délai, vous pouvez nous contacter :

Pour la France :

Tél. : 0 805 163 030 (service et appel gratuits)

Via notre site Internet www.vtech-jouets.com – Rubrique « Assistance ».

Pour la Suisse francophone :

Via notre site Internet www.vtech-jouets.com – Rubrique « Assistance ».

Pour la Belgique francophone :

Tél. : 0 800 72 378 (appel gratuit)

Email : sav@vtechnl.com



***Venez découvrir tous nos produits
sur notre site Internet :***

www.vtech-jouets.com

