

**vtech**<sup>®</sup>

Manuel d'utilisation

# Lumi tablette ABC des animaux



# INTRODUCTION

Vous venez d'acquérir la **Lumi tablette ABC des animaux** de **VTech®**. Félicitations ! Cette tablette lumineuse sans écran permet à votre enfant de découvrir les lettres, les animaux et les couleurs tout en s'amusant. Le clavier s'illumine de plusieurs couleurs, et déplacer le curseur permet de faire bouger Skip et Violette.



# CONTENU DE LA BOÎTE

- Lumi tablette ABC des animaux
- Guide de démarrage rapide

## ATTENTION :

Pour la sécurité de votre enfant, débarrassez-vous de tous les produits d'emballage tels que rubans adhésifs, feuilles de plastique, attaches, étiquettes, cordons et vis d'emballage. Ils ne font pas partie du jouet.

## NOTE :

Il est conseillé de sauvegarder ce manuel d'utilisation car il comporte des informations importantes.

## WARNING

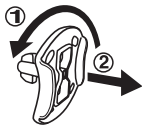
All packing materials such as tape, plastic sheets, packaging locks, removable tags, cable ties, cords and packaging screws are not part of this toy, and should be discarded for your child's safety.

## NOTE:

Please save this user's manual as it contains important information.

## Pour retirer l'attache de la boîte :

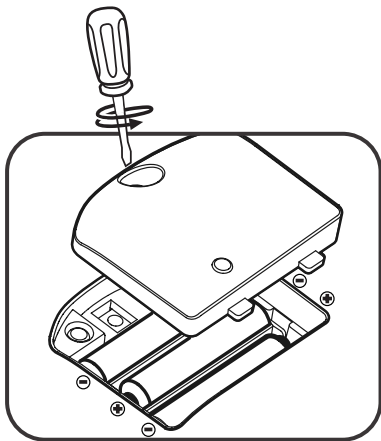
- ① Tourner l'attache permettant de fixer le jouet à sa boîte dans le sens inverse des aiguilles d'une montre plusieurs fois.
- ② Retirer et jeter l'attache en plastique.



# ALIMENTATION

## Installation des piles

1. Avant d'insérer les piles, s'assurer que le jouet est éteint.
2. Ouvrir le compartiment à piles situé sous le jouet à l'aide d'un tournevis.
3. Si des piles usagées sont présentes dans le jouet, retirer ces piles en tirant sur l'une des extrémités.
4. Insérer 3 piles LR03/AAA en respectant le schéma qui se trouve dans le compartiment à piles. Pour de meilleures performances, il est recommandé d'utiliser des piles alcalines ou des piles rechargeables Ni-MH pleinement rechargées.
5. Refermer soigneusement le couvercle du compartiment et s'assurer que la vis est bien serrée.



## **ATTENTION :**

Les piles ou accumulateurs doivent être installés par un adulte.  
Tenir les piles ou accumulateurs hors de portée des enfants.

## **WARNING:**

Adult assembly required for battery installation.  
Keep batteries out of reach of children.

## **IMPORTANT : INFORMATIONS CONCERNANT LES PILES**



Les piles fournies avec le produit permettent de tester le jouet en magasin mais ne sont pas des piles longue durée.

- Mettre en place les piles ou les accumulateurs en respectant les polarités + et -.
- Ne pas mélanger des piles ou des accumulateurs neufs avec des usagés.
- Ne pas mélanger différents types de piles : alcalines, zinc-carbone et rechargeables.
- Seules des piles du type recommandé doivent être utilisées.
- Ne pas mettre les bornes d'une pile ou d'un accumulateur en court-circuit (en reliant directement le + et le -).
- Retirer les piles ou les accumulateurs en cas de non-utilisation prolongée.
- Enlever les piles ou les accumulateurs usagés du jouet.
- Ne les jeter ni au feu ni dans la nature.

## **PILES RECHARGEABLES :**

- Enlever, lorsque c'est possible, les accumulateurs du jouet pour les recharger.
- Les accumulateurs ne doivent être chargés que sous la surveillance d'un adulte.
- Ne pas tenter de recharger des piles non rechargeables.

## Tri des produits et piles usagés

- Les jouets **VTech**<sup>®</sup> sont des équipements électriques et électroniques (EEE) qui, en fin de vie, feront l'objet d'une collecte sélective en vue de leur recyclage. Ainsi, afin de préserver l'environnement, **VTech**<sup>®</sup> vous recommande de retirer et de jeter vos piles usagées dans les containers prévus à cet effet, puis de déposer le jouet en fin de vie dans les points de collecte mis à disposition dans les magasins ou dans votre commune.
- Le symbole de la poubelle barrée sur les produits et les piles ou sur leur emballage respectif indique que les équipements électriques et électroniques ainsi que les piles ne doivent pas être jetés dans les déchets ménagers car ils contiennent des substances pouvant être néfastes à l'environnement et à la santé. 
- Lorsque les symboles Hg, Cd ou Pb sont indiqués, cela signifie que la pile contient plus de mercure (Hg), cadmium (Cd) ou plomb (Pb) que la valeur spécifiée dans la Directive 2006/66/CE sur les piles et les accumulateurs.
- La barre solide sous le symbole de la poubelle barrée indique que le produit a été placé sur le marché après le 13 août 2005. 
- Contribuez à la protection de l'environnement en triant vos produits et piles usagés.
- Pour plus d'informations sur la collecte et le tri des piles usagées, vous pouvez visiter le site Internet <http://www.corepile.fr>.
- Pour plus d'informations sur le tri des produits électriques et électroniques, vous pouvez contacter notre service consommateurs.

# Fonctionnalités

## 1. Touche Marche/Arrêt

Appuyer sur la **touche Marche/Arrêt** pour allumer le jouet. Appuyer à nouveau sur la **touche Marche/Arrêt** pour éteindre le jouet.



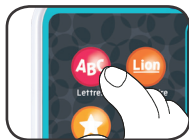
## 2. Clavier alphabétique lumineux et multicolore

Le clavier s'illumine de différentes couleurs avec différents effets lumineux.



## 3. Mode Lettres

Appuyer sur les touches lettres pour entendre le nom des lettres et leur prononciation.



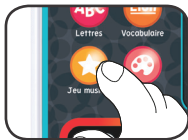
## 4. Mode Mots

Appuyer sur une lettre dans le **Mode Mots** pour découvrir un mot commençant par cette lettre.



## 5. Jeu musical

Dans le **mode Jeu musical**, appuyer sur les lettres pour entendre des sons amusants.



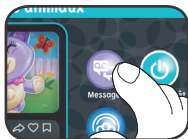
## 6. Mode Couleurs

Dans le **Mode Couleurs**, appuyer sur une lettre permet de découvrir la couleur de la touche et d'écouter la Chanson des couleurs.



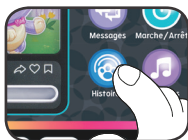
## 7. Messages

Pour écouter des messages de la part de Skip et Violette.



## 8. Petites histoires

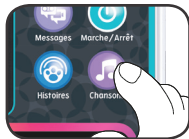
Appuyer sur cette touche pour découvrir les aventures de Skip et Violette.





## 9. Chansons

Appuyer sur cette touche pour écouter les chansons.



## 10. Arrêt automatique

Pour préserver la durée de vie des piles, la **Lumi tablette ABC des animaux** s'éteindra automatiquement après environ 40 secondes sans interactions. Le jouet peut être rallumé en appuyant à nouveau sur la **touche Marche/Arrêt**.

# PAROLES DES CHANSONS

### 1. Découvrons le monde

« Découvrons plein de choses, c'est parti !  
Tu es prêt ?  
On va bien s'amuser !  
Découvrons pleins de choses c'est parti !  
Youhou !  
Ça va être une belle journée ! »

### 2. La Chanson des couleurs

« Elle est belle, et elle brille ! On aime la couleur bleue. Trop beau !  
Elle est jolie, elle scintille ! On aime la couleur orange. Ça brille !  
Elle est belle, et elle brille ! On aime la couleur violet. Trop beau !  
Elle est jolie, elle scintille ! On aime la couleur vert. Ça brille !  
Elle est belle, et elle brille ! On aime la couleur rose. Trop beau !  
Elle est jolie, elle scintille ! On aime la couleur rouge. Ça brille ! »

### 3. La chanson de l'alphabet

« A, B, C, D, E, F, G,  
H, I, J, K,  
L, M, N, O, P,  
Q, R, S, T, U, V,  
W, X, Y, Z !  
Tu connais l'alphabet ! »

## ENTRETIEN

1. Pour nettoyer le jouet, utiliser un linge légèrement humide. Ne pas utiliser de solvant ni de produit corrosif.
2. Éviter toute exposition prolongée du jouet au soleil ou à toute autre source de chaleur.
3. Retirer les piles lorsque le jouet n'est pas utilisé pendant une longue période.
4. Ce jouet est fabriqué avec des matériaux résistants. Néanmoins, lui éviter les chocs contre des surfaces dures et ne pas l'exposer à la moisissure et à l'eau.

## EN CAS DE PROBLÈME

Si le jouet ne fonctionne plus ou semble dysfonctionner, suivre ces étapes :

1. Éteindre le jouet.
2. Retirer les piles.
3. Attendre quelques minutes avant de remettre les piles.
4. Allumer le jouet. Il sera normalement prêt à redémarrer.
5. Si le jouet ne fonctionne toujours pas, remplacer les piles par des piles neuves.

Si le problème persiste, merci de contacter le service consommateurs.

## Besoin d'aide sur nos produits ?

Pour la France, la Belgique et la Suisse francophones :

[www.vtech-jouets.com](http://www.vtech-jouets.com), rubrique Assistance.

Pour le Canada : [www.vtechkids.ca/fr](http://www.vtechkids.ca/fr), rubrique Soutien à la clientèle.

## Vous souhaitez consulter notre politique de garantie ?

Pour la France, la Belgique et la Suisse francophones :

[www.vtech-jouets.com](http://www.vtech-jouets.com), rubrique Garantie.

Pour le Canada : [www.vtechkids.ca/fr](http://www.vtechkids.ca/fr), rubrique Politiques.



Points de collecte sur [www.quefairedemesdechets.fr](http://www.quefairedemesdechets.fr)  
Privilégiez la réparation ou le don de votre appareil !

***Venez découvrir tous nos produits  
sur notre site Internet :***

***Pour la France : [www.vtech-jouets.com](http://www.vtech-jouets.com)***

***Pour le Canada : [www.vtechkids.ca/fr](http://www.vtechkids.ca/fr)***

