

vtech[®]
baby

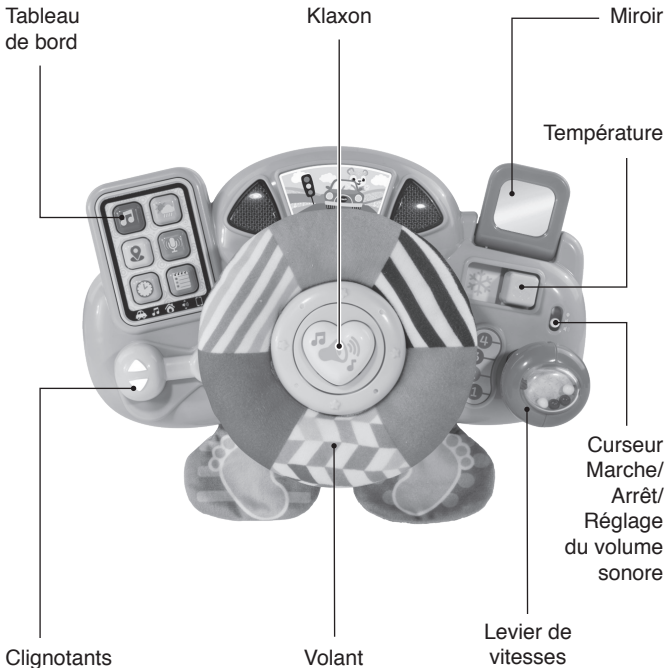
Manuel d'utilisation

Volant Baby pilote



INTRODUCTION

Vous venez d'acquérir le **Volant Baby pilote de VTech®**. Félicitations ! Grâce à son volant facile à attacher à une poussette ou un cosy, votre tout-petit part à l'aventure. Il conduit comme les grands en utilisant le volant, le tableau de bord et les différents éléments.



CONTENU DE LA BOÎTE

- Le **Volant Baby pilote** de VTech®
- Un guide de démarrage rapide

ATTENTION :

Pour la sécurité de votre enfant, débarrassez-vous de tous les produits d'emballage tels que rubans adhésifs, feuilles de plastique, attaches, étiquettes, cordons et vis d'emballage. Ils ne font pas partie du jouet.

NOTE :

Il est conseillé de sauvegarder ce manuel d'utilisation car il comporte des informations importantes.

WARNING:

All packing materials such as tape, plastic sheets, packaging locks, removable tags, cable ties, cords and packaging screws are not part of this toy, and should be discarded for your child's safety.

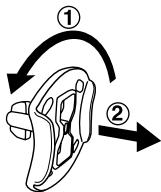
NOTE:

Please save this user's manual as it contains important information.

ATTENTION :

Pour assurer la sécurité de votre enfant, le jouet doit être assemblé par un adulte. Le **Volant Baby pilote** ne doit pas être utilisé comme un support ou une poignée. Ne pas l'utiliser dans un véhicule en mouvement. Ne pas ajouter d'attaches ou de sangles supplémentaires. Possible danger d'enchevêtrement ou de strangulation lorsque le jouet est fixé sur un lit à barreaux ou un parc pour bébé. Ne pas attacher le jouet sur un lit ou un parc pour bébé.

Pour retirer l'attache de la boîte :

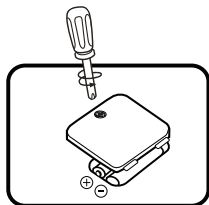


- ① Tourner l'attache permettant de fixer le jouet à sa boîte dans le sens inverse des aiguilles d'une montre.
- ② Retirer et jeter l'attache en plastique.

ALIMENTATION

Installation des piles

1. Avant d'insérer les piles, s'assurer que le jouet est éteint.
2. Ouvrir le compartiment à piles situé au dos du livre à l'aide d'un tournevis.
3. Si des piles usagées sont présentes dans le jouet, retirer ces piles en tirant sur l'une des extrémités.
4. Insérer 2 piles LR6/AA en respectant le schéma qui se trouve dans le compartiment à piles. Pour de meilleures performances, il est recommandé d'utiliser des piles alcalines ou des piles rechargeables Ni-MH pleinement rechargées.
5. Refermer soigneusement le couvercle du compartiment et s'assurer que la vis est bien serrée.



ATTENTION :

Les piles ou accumulateurs doivent être installés par un adulte.
Tenir les piles ou accumulateurs hors de portée des enfants.

WARNING:

Adult assembly required for battery installation.
Keep batteries out of reach of children.

IMPORTANT : INFORMATIONS CONCERNANT LES PILES

Les piles fournies avec le produit permettent de tester le jouet en magasin mais ne sont pas des piles longue durée.

- Mettre en place les piles ou les accumulateurs en respectant les polarités + et -.
- Ne pas mélanger des piles ou des accumulateurs neufs avec des usagés.
- Ne pas mélanger différents types de piles : alcalines, zinc-carbone et rechargeables.
- Seules des piles du type recommandé doivent être utilisées.
- Ne pas mettre les bornes d'une pile ou d'un accumulateur en court-circuit (en reliant directement le + et le -).
- Retirer les piles ou les accumulateurs en cas de non-utilisation prolongée.
- Enlever les piles ou les accumulateurs usagés du jouet.
- Ne les jeter ni au feu ni dans la nature.

PILES RECHARGEABLES :

- Enlever, lorsque c'est possible, les accumulateurs du jouet pour les recharger.
- Les accumulateurs ne doivent être chargés que sous la surveillance d'un adulte.
- Ne pas tenter de recharger des piles non rechargeables.

Tri des produits et piles usagés

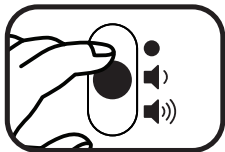
- Les jouets **VTech**[®] sont des équipements électriques et électroniques (EEE) qui, en fin de vie, feront l'objet d'une collecte sélective en vue de leur recyclage. Ainsi, afin de préserver l'environnement, **VTech**[®] vous recommande de retirer et de jeter vos piles usagées dans les containers prévus à cet effet, puis de déposer le jouet en fin de vie dans les points de collecte mis à disposition dans les magasins ou dans votre commune.
- Le symbole de la poubelle barrée sur les produits et les piles ou sur leur emballage respectif indique que les équipements électriques et électroniques ainsi que les piles ne doivent pas être jetés dans les déchets ménagers car ils contiennent des substances pouvant être néfastes à l'environnement et à la santé.
- Lorsque les symboles Hg, Cd ou Pb sont indiqués, cela signifie que la pile contient plus de mercure (Hg), cadmium (Cd) ou plomb (Pb) que la valeur spécifiée dans la Directive 2006/66/CE sur les piles et les accumulateurs.
- La barre solide sous le symbole de la poubelle barrée indique que le produit a été placé sur le marché après le 13 août 2005.
- Contribuez à la protection de l'environnement en triant vos produits et piles usagés.
- Pour plus d'informations sur la collecte et le tri des piles usagées, vous pouvez visiter le site Internet <http://www.corepile.fr>.
- Pour plus d'informations sur le tri des produits électriques et électroniques, vous pouvez contacter notre service consommateurs.



FONCTIONNALITÉS

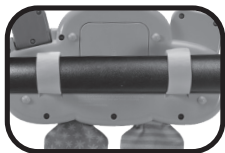
1. Curseur Marche/Arrêt/Réglage du volume sonore

Pour allumer le jouet, déplacer le **curseur Marche/Arrêt/Réglage du volume sonore** sur la position **Volume faible** (🔊) ou sur la position **Volume fort** (🔊)). Pour éteindre le jouet, déplacer le curseur sur la position **Arrêt** (●).



2. Sangles d'attache

Pour attacher le **Volant Baby pilote** à une poussette, attacher les sangles, situées au dos du jouet, autour de l'arceau de la poussette. Assurez-vous que les sangles soient bien attachées.



3. Arrêt automatique

Pour préserver la durée de vie des piles, le **Volant Baby pilote** s'éteint automatiquement après environ 45 secondes de non-utilisation. Pour rallumer le jouet, utiliser un des éléments électroniques. Tourner le volant ou utiliser le Klaxon ne permettra pas de rallumer le jouet.

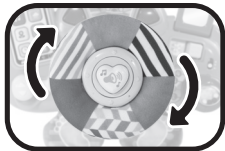
NOTE :

Si le jouet s'éteint pendant que votre enfant joue ou si l'intensité lumineuse diminue, nous vous conseillons de remplacer les piles par des piles neuves.

ACTIVITÉS

1. Volant

Tourner le **volant** pour imiter la conduite et déclencher des phrases, des mélodies et des sons amusants. Les lumières s'illuminent en rythme avec les sons.



2. Tableau de bord

Appuyer sur l'un des 6 boutons du **tableau de bord** pour découvrir les couleurs, écouter des chansons, des mélodies, des phrases et des sons en lien avec les boutons. Les lumières s'illuminent en rythme avec les sons.



3. Levier de vitesses

Pousser ou abaisser le **levier de vitesses** pour découvrir les contraires et déclencher des phrases, des sons et des mélodies. Les lumières s'illuminent en rythme avec les sons.



4. Clignotants

Déplacer le levier des **clignotants** pour écouter des sons réalistes et des phrases. Les lumières s'illuminent en rythme avec les sons.



5. Température

Déplacer le curseur **Température** pour imiter le réglage du chauffage et de la climatisation, écouter des phrases et des sons amusants. Les lumières s'illuminent en rythme avec les sons.



6. Klaxon

Appuyer sur le **Klaxon** en forme de cœur pour l'activer.



LISTE DES MÉLODIES

1. *La Totomobile*
2. *Arlequin dans sa boutique*
3. *Il était une Dame Tartine*
4. *Bon voyage, Monsieur Dumollet*
5. *Les Roues de l'autobus*
6. *Passe, passe, passera*
7. *Roulez, roulez, chemins de fer*
8. *À la volette*
9. *Trotte, trotte, mon mulet*
10. *Tous les animaux du monde*

PAROLES DES CHANSONS

Chanson 1

« Bonjour !
Allez, viens, monte en voiture !
Bonjour !
C'est parti pour l'aventure ! »

Chanson 2

« Es-tu prêt à prendre la route ?
Tourne la clé et c'est parti ! »

Chanson 3

« Allez, viens, partons à l'aventure toi et moi.
Promenons-nous en ville ou à travers la campagne.
Fais bien attention à ne pas aller trop vite.
Prends le temps de profiter de cette jolie journée. »

Chanson 4

« Ah ! Tut, tut, pouet, pouet, la voilà,
La totomobile !
Ah ! Tut, tut, pouet, pouet, la voilà,
Qu'est-ce qu'elle fait donc là ? »

ENTRETIEN

1. Pour nettoyer le jouet, utiliser un linge légèrement humide. Ne pas utiliser de solvant ni de produit corrosif.
2. Éviter toute exposition prolongée du jouet au soleil ou à toute autre source de chaleur.
3. Retirer les piles lorsque le jouet n'est pas utilisé pendant une longue période.
4. Ce jouet est fabriqué avec des matériaux résistants. Néanmoins, lui éviter les chocs contre des surfaces dures et ne pas l'exposer à la moisissure et à l'eau.
5. Le volant et les pédales sont lavables uniquement en surface.

EN CAS DE PROBLÈME

Si le jouet ne fonctionne plus ou semble dysfonctionner, suivre ces étapes :

1. Éteindre le jouet.
2. Retirer les piles.
3. Attendre quelques minutes avant de remettre les piles.
4. Allumer le jouet. Il sera normalement prêt à redémarrer.
5. Si le jouet ne fonctionne toujours pas, remplacer toutes les piles par des piles neuves.

Si le problème persiste, merci de contacter le service consommateurs.

Besoin d'aide sur nos produits ?

Pour la France, la Belgique et la Suisse francophones :

www.vtech-jouets.com, rubrique Assistance.

Pour le Canada : www.vtechkids.ca/fr, rubrique Soutien.

Vous souhaitez consulter notre politique de garantie ?

Pour la France, la Belgique et la Suisse francophones :

www.vtech-jouets.com, rubrique Garantie.

Pour le Canada : www.vtechkids.ca/fr, rubrique Politiques.



Points de collecte sur www.quefairedemesdechets.fr
Privilégiez la réparation ou le don de votre appareil !

***Venez découvrir tous nos produits
sur notre site Internet :***

Pour la France : www.vtech-jouets.com

Pour le Canada : www.vtechkids.ca/fr

