



# Manuel d'utilisation



## Super tablette éducative



# INTRODUCTION

Vous venez d'acquies la **Super tablette éducative de VTech®**. Félicitations ! Votre enfant apprend tout en s'amusant à travers six activités. Il s'initie au calcul, à la phonétique, et bien plus encore !



- |   |                     |    |  |
|---|---------------------|----|--|
| 1 | Écran LCD           | 8  | Bouton Peppa Pig                               |
| 2 | Bouton Maman Pig    | 9  | 6 boutons Activités                            |
| 3 | Bouton George Pig   | 10 | Bouton Réglage du volume sonore                |
| 4 | Bouton Marche/Arrêt | 11 | Bouton Flèches                                 |
| 5 | 26 boutons Lettres  | 12 | Bouton Activation/Désactivation du fond sonore |
| 6 | 10 boutons Chiffres | 13 | Bouton OK                                      |
| 7 | Bouton Papa Pig     |    |  |

# CONTENU DE LA BOÎTE

- Super tablette éducative de VTech®
- Un guide de démarrage rapide

## ATTENTION :

Pour la sécurité de votre enfant, débarrassez-vous de tous les produits d'emballage tels que rubans adhésifs, feuilles de plastique, attaches, étiquettes, cordons et vis d'emballage. Ils ne font pas partie du jouet.

Il est conseillé de sauvegarder ce manuel d'utilisation car il comporte des informations importantes.

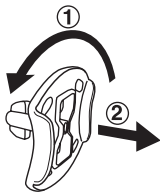
## WARNING:

All packing materials such as tape, plastic sheets, packaging locks, removable tags, cable ties, cords and packaging screws are not part of this toy, and should be discarded for your child's safety.

## NOTE:

Please save this user's manual as it contains important information.

Pour retirer le jouet de la boîte :

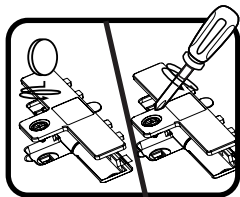


- ① Tourner l'attache permettant de fixer le jouet à sa boîte dans le sens inverse des aiguilles d'une montre.
- ② Retirer et jeter l'attache en plastique.

# ALIMENTATION

## INSTALLATION DES PILES

1. Avant d'insérer les piles, s'assurer que le jouet est éteint.
2. Ouvrir le compartiment à piles situé au dos de la tablette à l'aide d'un tournevis.
3. Si des piles usagées sont présentes dans le jouet, retirer ces piles en tirant sur l'une des extrémités.
4. Insérer 2 piles LR6 AA en respectant le schéma qui se trouve dans le compartiment à piles. (Pour de meilleures performances, il est recommandé d'utiliser des piles alcalines ou des piles rechargeables Ni-MH pleinement rechargées.)
5. Refermer soigneusement le couvercle du compartiment et s'assurer que la vis est bien serrée.



### ATTENTION :

Les piles ou accumulateurs doivent être installés par un adulte.  
Tenir les piles ou accumulateurs hors de portée des enfants.

### WARNING:

Adult assembly required for battery installation.  
Keep batteries out of reach of children. Keep batteries out of reach of children.

## IMPORTANT : INFORMATIONS CONCERNANT LES PILES

Les piles fournies avec le produit permettent de tester le jouet en magasin mais ne sont pas des piles longue durée.

- Mettre en place les piles ou les accumulateurs en respectant les polarités + et -.
- Ne pas mélanger des piles ou des accumulateurs neufs avec des usagés.
- Ne pas mélanger différents types de piles : alcalines, zinc-carbone et rechargeables.
- Seules des piles du type recommandé doivent être utilisées.
- Ne pas mettre les bornes d'une pile ou d'un accumulateur en court-circuit (en reliant directement le + et le -).
- Retirer les piles ou les accumulateurs en cas de non-utilisation prolongée.
- Enlever les piles ou les accumulateurs usagés du jouet.
- Ne les jeter ni au feu ni dans la nature.

### PILES RECHARGEABLES :

- Enlever, lorsque c'est possible, les accumulateurs du jouet pour les recharger.
- Les accumulateurs ne doivent être chargés que sous la surveillance d'un adulte.
- Ne pas tenter de recharger des piles non rechargeables.


## Tri des produits et piles usagés

- Les jouets **VTech**<sup>®</sup> sont des équipements électriques et électroniques (EEE) qui, en fin de vie, feront l'objet d'une collecte sélective en vue de leur recyclage. Ainsi, afin de préserver l'environnement, **VTech**<sup>®</sup> vous recommande de retirer et de jeter vos piles usagées dans les containers prévus à cet effet, puis de déposer le jouet en fin de vie dans les points de collecte mis à disposition dans les magasins ou dans votre commune.
- Le symbole de la poubelle barrée sur les produits et les piles ou sur leur emballage respectif indique que les équipements électriques et électroniques ainsi que les piles ne doivent pas être jetés dans les déchets ménagers car ils contiennent des substances pouvant être néfastes à l'environnement et à la santé.
- Lorsque les symboles Hg, Cd ou Pb sont indiqués, cela signifie que la pile contient plus de mercure (Hg), cadmium (Cd) ou plomb (Pb) que la valeur spécifiée dans la Directive 2006/66/CE sur les piles et les accumulateurs.
- La barre solide sous le symbole de la poubelle barrée indique que le produit a été placé sur le marché après le 13 août 2005.
- Contribuez à la protection de l'environnement en triant vos produits et piles usagés.
- Pour plus d'informations sur la collecte et le tri des piles usagées, vous pouvez visiter le site Internet <http://www.corepile.fr>.
- Pour plus d'informations sur le tri des produits électriques et électroniques, vous pouvez contacter notre service consommateurs.




# POUR COMMENCER

## 1. Bouton Marche/Arrêt

Appuyer sur le bouton Marche/Arrêt  pour allumer le jouet. Pour l'éteindre, il suffit d'appuyer sur ce même bouton.



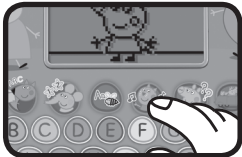
## 2. Bouton Réglage du volume sonore

Appuyer sur le bouton Réglage du volume sonore  pour ajuster le volume sonore.



## 3. Boutons Activités

Appuyer sur n'importe quel bouton Activités pour découvrir et apprendre tout en s'amusant !



## 4. Boutons Lettres

Appuyer sur un bouton Lettre pour apprendre l'alphabet et la phonétique.



## 5. Boutons Chiffres

Appuyer sur un bouton Chiffre pour découvrir les chiffres ou répondre à des questions.



## 6. Boutons Personnages

Appuyer sur les boutons Peppa, Papa, Maman ou George Pig pour entendre des phrases et des sons amusants.



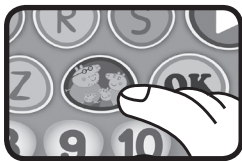
## 7. Bouton OK et boutons Flèches

Appuyer sur les boutons Flèches pour naviguer sur l'écran ou faire un choix, puis appuyer sur le bouton OK pour confirmer.



## 8. Bouton Activation/Désactivation du fond sonore

Appuyer sur le bouton pour activer ou désactiver le fond sonore musical.



## 9. Arrêt automatique

Pour économiser les piles, la Super tablette éducative s'éteint automatiquement après quelques minutes d'inactivité. Pour la réactiver, il suffit d'appuyer sur le bouton Marche/Arrêt.

**NOTE** : si le jouet s'éteint ou les lumières faiblissent pendant le jeu, nous vous conseillons de changer les piles.



# ACTIVITÉS

## 1. Cartons en folie !



Appuyer sur les boutons **Lettres** ou les boutons **Chiffres** pour découvrir les lettres, la phonétique et les chiffres avec Freddy Fox et M. Fox.

## 2. Comptons les étoiles !



Aider Emily Éléphant à compter les étoiles.

## 3. Peinture et lettres



Appuyer sur un des boutons **Lettres** pour découvrir les dessins que Peppa a faits pour chaque lettre.

## 4. En avant la musique !



Appuyer sur les boutons **Chiffres** ou les boutons **Personnages** pour ajouter des sons amusants à la musique de la fête organisée par Candy Cat.

## 5. Cache-cache party !



Aider Peppa Pig à retrouver qui est caché derrière l'arbuste.

## 6. C'est l'heure du pique-nique !



Appuyer sur les boutons **Flèches** pour aider Papa Pig à rouler dans les flaques de boue jusqu'à l'aire de pique-nique.

# ENTRETIEN

1. Pour nettoyer le jouet, utiliser un linge légèrement humide. Ne pas utiliser de produits solvants ou abrasifs.
2. Éviter toute exposition prolongée du jouet au soleil ou à toute autre source de chaleur.
3. Retirer les piles lorsque le jouet n'est pas utilisé pendant une longue période.
4. Ce jouet est fabriqué avec des matériaux résistants. Néanmoins, lui éviter les chocs contre des surfaces dures et ne pas l'exposer à la moisissure et à l'eau.

# RÉSOLUTION DES PROBLÈMES

Si le programme ou les activités cessent de fonctionner ou que le jouet ne s'allume plus, essayez les étapes suivantes :

1. Éteindre l'appareil.
2. Enlever les piles pour éteindre la source d'alimentation.
3. Laisser le jouet quelques minutes puis réinsérer les piles.
4. Rallumer l'appareil. Le jouet devrait fonctionner à nouveau.
5. Si le jouet ne fonctionne toujours pas, remplacer les piles par des neuves.

# SERVICE CONSOMMATEURS

## Besoin d'aide sur nos produits ?

Pour la France, la Belgique et la Suisse francophones :

[www.vtech-jouets.com](http://www.vtech-jouets.com), rubrique Assistance

Pour le Canada : [www.vtechkids.ca/fr](http://www.vtechkids.ca/fr); rubrique Soutien à la clientèle

## Vous souhaitez consulter notre politique de garantie ?

Pour la France, la Belgique et la Suisse francophones :

[www.vtech-jouets.com](http://www.vtech-jouets.com), rubrique Garantie

Pour le Canada : [www.vtechkids.ca/fr](http://www.vtechkids.ca/fr); rubrique Politiques



Points de collecte sur [www.quefairedemesdechets.fr](http://www.quefairedemesdechets.fr)  
Privilégiez la réparation ou le don de votre appareil !

*Venez découvrir tous nos produits  
sur notre site Internet :*

*Pour la France : [www.vtech-jouets.com](http://www.vtech-jouets.com)*

*Pour le Canada : [www.vtechkids.ca/fr](http://www.vtechkids.ca/fr)*

