

vtech®

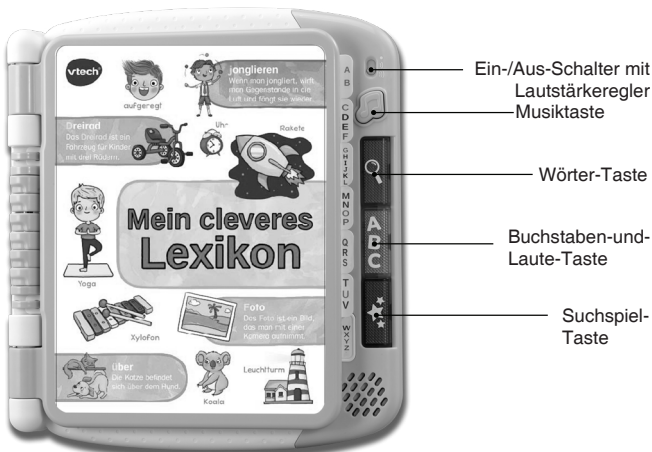
Bedienungsanleitung

Mein cleveres Lexikon



Einleitung

Mit diesem wunderschön illustrierten sprechenden Lexikon wird Ihr Kind über 200 neue Wörter und ihre Definitionen lernen. Es wird damit vertraut gemacht, wie eine Lexikon benutzt wird, es lernt die Buchstaben und ihre Laute kennen und vertieft in tollen Spielen das Gelernte.



Inhalt der Packung

- Mein cleveres Lexikon
- Bedienungsanleitung

ACHTUNG:

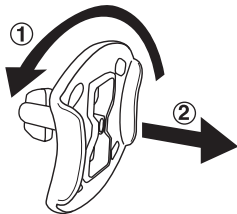
Alle Verpackungsmaterialien, wie z. B. Bänder, Schnüre, Plastikhalterungen, Verschlüsse, Karton, Kabelbinder sowie Schrauben, sind nicht Bestandteile dieses Lernspielzeugs und müssen zur Sicherheit Ihres Kindes sofort entfernt werden.

Hinweis:

Bitte speichern Sie diese Bedienungsanleitung ab, da sie wichtige Informationen enthält!

Entfernung der Transportsicherung:

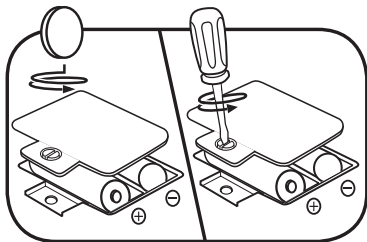
- ① Drehen Sie die Transportsicherung entgegen dem Uhrzeigersinn.
- ② Ziehen Sie die Transportsicherung heraus und entsorgen Sie diese vorschriftsmäßig.



Erste Schritte

Einsetzen der Batterien

1. Vergewissern Sie sich, dass das Spielzeug ausgeschaltet ist.
2. Das Batteriefach befindet sich auf der Rückseite des Spielzeugs. Nehmen Sie den Deckel des Batteriefaches ab.
3. Entfernen Sie gegebenenfalls leere Batterien aus dem Batteriefach.
4. Setzen Sie 2 neue AA-Batterien (AM-3/LR6) ein. Für eine optimale Leistung werden neue Alkali-Mangan-Batterien oder vollständig geladene wiederaufladbare Ni-MH-Batterien empfohlen.
5. Schließen Sie das Batteriefach und ziehen Sie die Schrauben wieder fest an.



Hinweis:

Aufbau nur durch Erwachsene.

Halten Sie die Batterien außerhalb der Reichweite von Kindern.

BATTERIEHINWEISE

- Wählen Sie Batterien mit langer Haltbarkeit (Alkali-Mangan).
- Verwenden Sie bitte nur die angegebenen oder gleichwertige Batterien.
- Bitte setzen Sie nie neue und gebrauchte Batterien zusammen ein.
- Bleiben Sie bitte bei einem einheitlichen Batterietyp.
- Verwenden Sie keine beschädigten Batterien.
- Achten Sie unbedingt auf die richtige Polung (+/-).
- Bitte verursachen Sie keinen Kurzschluss der Batterien im Batteriefach.
- Erschöpfte Batterien bitte aus dem Spielzeug herausnehmen.
- Soll das Spielzeug für längere Zeit nicht in Betrieb genommen werden, entfernen Sie bitte die Batterien, um deren Auslaufen zu vermeiden.
- Werfen Sie Batterien niemals ins Feuer.
- Versuchen Sie nie, Batterien aufzuladen, die nicht dafür vorgesehen sind.
- Entfernen Sie die Akkus aus dem Spielzeug, bevor Sie diese aufladen.
- Akkus nur von Erwachsenen oder unter Aufsicht von Erwachsenen aufladen.

Wiederaufladbare Batterien :

- Entfernen Sie wiederaufladbare Batterien aus dem Spielzeug, bevor Sie diese aufladen.
- Wiederaufladbare Batterien nur von Erwachsenen oder unter Aufsicht von Erwachsenen aufladen.
- Versuchen Sie nie, Batterien aufzuladen, die nicht dafür vorgesehen sind.

Batterien gehören nicht in den Hausmüll und dürfen nicht verbrannt werden. Verbraucher sind gesetzlich verpflichtet, gebrauchte Batterien zurückzugeben. Sie können Ihre alten Batterien bei den öffentlichen Sammelstellen in Ihrer Gemeinde oder überall dort abgeben, wo Batterien verkauft werden.

- Das Symbol der durchgestrichenen Mülltonne auf den Batterien, dem Produkt, der Bedienungsanleitung oder der Produktverpackung weist auf die verpflichtende, vom Hausmüll getrennte Entsorgung der Batterien und/oder des Produktes hin. Dieses Produkt muss am Ende seiner Lebensdauer gemäß ElektroG bzw. der EU-Richtlinie RoHS an einem Sammelpunkt für das Recycling von elektrischen und elektronischen Geräten abgegeben werden.



- Die chemischen Symbole Hg (Quecksilber), Cd (Cadmium) oder Pb (Blei) weisen darauf hin, dass in entsprechend gekennzeichneten Batterien die Grenzwerte für die genannte(n) Substanz(en) überschritten werden. Die Batterierichtlinie der EU (2006/66/EG) regelt diese Grenzwerte sowie den Umgang mit Batterien.



- Der Balken unter der Mülltonne zeigt an, dass das Produkt nach dem 13. August 2005 auf den Markt gebracht worden ist.
- Mit der Wiederverwendung, der stofflichen Verwertung oder anderen Formen der Verwertung von Altgeräten leisten Sie einen wichtigen Beitrag zum Schutze unserer Umwelt. Bitte erfragen Sie bei der Gemeindeverwaltung die zuständige Entsorgungsstelle. Schonen Sie Ihre Umwelt und geben Sie bitte leere Batterien an den Sammelstellen ab. Danke!

Funktionen

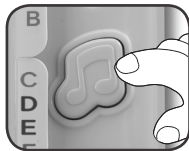
1. Ein-/Aus-Schalter mit Lautstärkereglern

Schieben Sie den Lautstärkereglern nach unten, um das Gerät einzuschalten und die Lautstärke einzustellen.



2. Musiktaste

Drücken Sie die Musiktaste, wenn Sie eines von drei lustigen Liedern hören möchten.



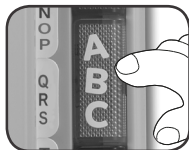
3. Wörter-Modus

Drücken Sie diese Taste, um über 200 Wörter und ihre Definitionen kennenzulernen.



4. Buchstaben-und-Laute-Modus

Drücken Sie diese Taste, um herauszufinden, wie die Anfangsbuchstaben der einzelnen Wörter heißen und wie ihre Laute klingen.



5. Suchspiel

Drücken Sie diese Taste, um ein Suchspiel zu spielen und die gelernten Inhalte zu vertiefen.



Aktivitäten

1. Wörter

Tippen Sie in diesem Modus auf die interaktiven Illustrationen und lernen Sie über 200 Wörter und ihre Definitionen kennen. Die Wörter sind in alphabetischer Reihenfolge wie in einem richtigen Lexikon angeordnet.

2. Buchstaben und Laute

Tippen Sie in diesem Modus auf die interaktiven Seiten und lernen Sie die Anfangsbuchstaben der Wörter sowie ihre Laute kennen. Daraufhin werden Sie gebeten, ein anderes Wort mit diesem Buchstaben nachzuschlagen.

3. Suchspiel

Spielen Sie in diesem Modus ein Suchspiel.

4. Seiten des Lexikons

Auf 14 interaktiven Seiten das Alphabet und passende Wörter, ihre Anfangsbuchstaben und Laute kennenlernen.

5. Quiz

Beim Drücken des Fragezeichensymbols am unteren Rand der ersten Seite werden Sie aufgefordert, Wörter aus verschiedenen Kategorien zu finden: Körperteile, Tiere, Pflanzen & Pflanzenteile, Gebäude, Lebensmittel und Tätigkeiten.

LIEDER

Lied 1

„Wörter in meinem kleinen Lexikon, oh yeah,
Verben, Adjektive und mehr.

Wörter in meinem kleinen Lexikon, oh,
Und ihre Beschreibungen dazu.“

Lied 2

„Mein Lexikon ist voller Wörter
Und ihrer Bedeutungen. Lexikon.
Mein Lexikon ist voller Wörter,
Also sing zusammen mit mir dieses Lied.“

Lied 3

„A, B, C, D, E, F, G,
H, I, J, K, L, M, N, O, P,
Q, R, S,
T, U, V,
W, X,
Y und Z!“

Pflegehinweise

1. Reinigen Sie das Spielzeug bitte nur mit einem leicht feuchten Tuch.
2. Lassen Sie das Spielzeug bitte niemals länger in der prallen Sonne oder in der Nähe einer Hitzequelle stehen. Verwenden Sie vor der Nutzung des Geräts keine Sonnencremes oder ölhaltigen Hautcremes.
3. Entfernen Sie die Batterien, wenn das Spielzeug längere Zeit nicht benutzt wird.
4. Bitte öffnen Sie das Spielzeug nicht.
5. Halten Sie das Spielzeug fern von Feuchtigkeit und lassen Sie kein Wasser darauf kommen.
6. Das Spielzeug ist keine Zahnungshilfe.

Serviceadresse für Anfragen und Hinweise in Deutschland:

VTech® Electronics Europe GmbH

Kundenservice

Martinstr. 5

D-70794 Filderstadt

E-Mail: info@vtech.de

www.vtech.de

Hotline: 0711/7097472 (Mo-Fr von 9 bis 17 Uhr; nicht an Feiertagen)

Für eine schnelle Abwicklung Ihrer Anfragen bitten wir Sie, folgende Informationen bereitzuhalten:

- **Name des Produktes oder ggf. die Artikel-Nummer**
- **Beschreibung des Problems**
- **Kaufdatum**

Garantie- und Reklamationsfälle/Defekte Geräte:

Sollte das Gerät auch nach Beachtung der Hinweise immer noch nicht ordnungsgemäß funktionieren, wenden Sie sich bitte an den Fachhändler, das Warenhaus oder den Versandhandel, bei dem Sie das Gerät gekauft haben. Für Anfragen und Hinweise schicken Sie bitte keine Geräte an unsere Serviceadresse.



Garantiekarte

Lieber Kunde,

bitte behalten Sie diese Karte, um sie bei Reklamationen dem defekten Gerät beizulegen. Diese Garantiekarte ist nur zusammen mit dem Original-Kaufbeleg gültig.

Bitte beachten Sie, dass die Reparatur Ihres **VTech**® Produktes nur dann kostenlos ausgeführt werden kann, wenn

- die Garantiezeit (2 Jahre) nicht überschritten ist
- und der Defekt durch die Garantieleistungen abgedeckt wird.

Wird der Defekt von der Garantieleistung abgedeckt, dann wenden Sie sich bitte direkt an Ihren Händler (mit dem defekten Gerät, diesem Garantieschein und dem Original-Kaufbeleg).

Defekt: _____

Produktname: _____

Absender:

Name: _____

Straße: _____

PLZ: _____ Ort: _____

Telefon: _____

Kaufdatum

Stempel des Händlers

Garantieleistungen

Sie sind Besitzer eines hochwertigen Lernspielzeuges von **VTech®**, das mit größter Sorgfalt hergestellt wurde und einer strengen Qualitätskontrolle unterlag.

Sollte dennoch ein Defekt an Ihrem Lernspielzeug auftreten, so bieten wir Ihnen folgende Garantieleistungen:

- Garantiezeitraum: 2 Jahre ab Kaufdatum
- Garantieuumfang: Schäden am Produkt, die nicht durch unsachgemäßen Gebrauch hervorgerufen wurden.
- Von der Garantie ausgenommen sind Schäden, die durch Nichtbeachten der Bedienungsanleitung bzw. unsachgemäßen Gebrauch oder durch ausgelaufene Batterien entstanden sind.
- Von der Garantie ausgenommen sind auch Transportschäden oder Schäden, die auf eine mangelhafte Verpackung zurückzuführen sind.

Bei **Problemen oder Fragen** wenden Sie sich bitte an unseren Kundenservice:

VTech® Electronics Europe GmbH

Kundenservice

Martinstr. 5

D-70794 Filderstadt

E-Mail: info@vtech.de

Kundenservice: 0711/7097472 (Mo-Fr von 9-17 Uhr; nicht an Feiertagen)

***Mehr Informationen und weitere
Lernspielprodukte finden Sie unter
vtech.de***



TM & © 2022 VTech Holdings Limited.
Alle Rechte vorbehalten
In China gedruckt.
IM-614400-000
Version:0