

vtech[®]

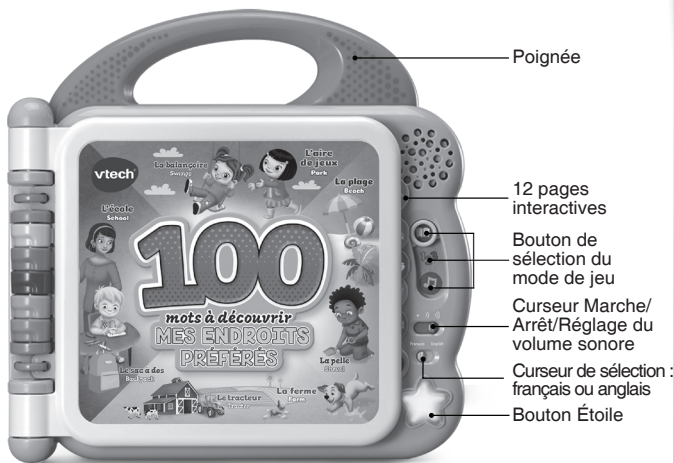
Manuel d'utilisation

Mon imagier bilingue Mes endroits préférés



INTRODUCTION

Vous venez d'acquérir **Mon imagier bilingue - Mes endroits préférés** de **VTech®** ! Félicitations ! Avec cet imagier interactif et 100 % bilingue, votre tout-petit découvre 100 mots de vocabulaire en français et en anglais en parcourant 12 lieux différents. Grâce aux voix des personnages, des effets sonores et des chansons, votre enfant apprend tout en s'amusant !



CONTENU DE LA BOÎTE

- Mon imagier bilingue - Mes endroits préférés de VTech®
- Ce manuel d'utilisation

ATTENTION :

Pour la sécurité de votre enfant, débarrassez-vous de tous les produits d'emballage tels que rubans adhésifs, feuilles de plastique, attaches, étiquettes, cordons et vis d'emballage. Ils ne font pas partie du jouet.

NOTE

Il est conseillé de conserver ce manuel d'utilisation car il comporte des informations importantes.

WARNING:

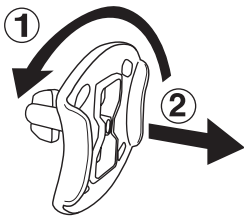
All packing materials such as tape, plastic sheets, packaging locks, removable tags, cable ties, cords and packaging screws are not part of this toy, and should be discarded for your child's safety.

NOTE

Please keep this user's manual as it contains important information.

Pour retirer le jouet de la boîte :

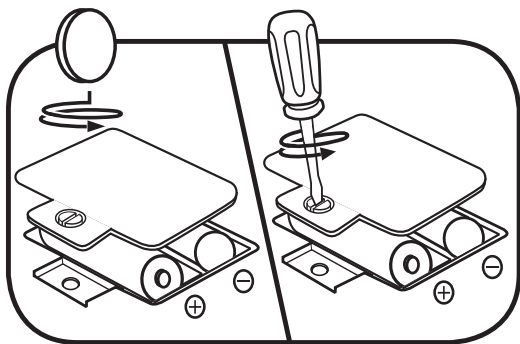
- ① Tourner l'attache permettant de fixer le jouet à sa boîte dans le sens inverse des aiguilles d'une montre.
- ② Retirer et jeter l'attache en plastique.



ALIMENTATION

INSTALLATION DES PILES

1. Avant d'insérer les piles, s'assurer que le jouet est éteint.
2. Ouvrir le compartiment à piles situé au dos du livre à l'aide d'un tournevis ou d'une pièce.
3. Insérer 2 piles LR6/AA en respectant le schéma qui se trouve dans le compartiment à piles.
4. Refermer soigneusement le couvercle du compartiment à piles et s'assurer que la vis est bien serrée.



MISE EN GARDE

- Les piles fournies avec le produit permettent de tester le jouet en magasin mais ne sont pas des piles longue durée.
- Utiliser des piles alcalines neuves ou des piles rechargeables NI-MH pour des performances maximales.
- Seules des piles du type recommandé doivent être utilisées.
- Ne pas mélanger différents types de piles ou d'accumulateurs, ne pas mélanger des piles ou des accumulateurs neufs avec des usagés.
- Ne pas utiliser des piles ou des accumulateurs endommagés.
- Mettre en place les piles ou les accumulateurs en respectant les polarités + et -.
- Ne pas mettre les bornes d'une pile ou d'un accumulateur en court-circuit (en reliant directement le + et le -).
- Enlever les piles ou les accumulateurs usagés du jouet.
- Retirer les piles ou les accumulateurs en cas de non-utilisation prolongée.
- Ne les jeter ni au feu ni dans la nature.
- Ne pas tenter de recharger des piles non rechargeables.
- Enlever, lorsque c'est possible, les accumulateurs du jouet pour les recharger.
- Les accumulateurs ne doivent être chargés que sous la surveillance d'un adulte.

ATTENTION :

- Les piles ou accumulateurs doivent être installés par un adulte.
- Tenir les piles ou accumulateurs hors de portée des enfants.

WARNING:

- Adult assembly required for battery installation.
- Keep batteries out of reach of children.

Tri des produits et piles usagés

- Les jouets **VTech**[®] sont des équipements électriques et électroniques (EEE) qui, en fin de vie, feront l'objet d'une collecte sélective en vue de leur recyclage. Ainsi, afin de préserver l'environnement, **VTech**[®] vous recommande de retirer et de jeter vos piles usagées dans les containers prévus à cet effet, puis de déposer le jouet en fin de vie dans les points de collecte mis à disposition dans les magasins ou dans votre commune.
- Le symbole de la poubelle barrée sur les produits et les piles ou sur leur emballage respectif indique que les équipements électriques et électroniques ainsi que les piles ne doivent pas être jetés dans les déchets ménagers car ils contiennent des substances pouvant être néfastes à l'environnement et à la santé.
- Lorsque les symboles Hg, Cd ou Pb sont indiqués, cela signifie que la pile contient plus de mercure (Hg), cadmium (Cd) ou plomb (Pb) que la valeur spécifiée dans la Directive 2006/66/CE sur les piles et les accumulateurs.
- La barre solide sous le symbole de la poubelle barrée indique que le produit a été placé sur le marché après le 13 août 2005.
- Contribuez à la protection de l'environnement en triant vos produits et piles usagés.
- Pour plus d'informations sur la collecte et le tri des piles usagées, vous pouvez visiter le site Internet <http://www.corepile.fr>.
- Pour plus d'informations sur le tri des produits électriques et électroniques, vous pouvez contacter notre service consommateurs.



FONCTIONNALITÉS

1. Curseur Marche/Arrêt/Réglage du volume sonore

Bouger le curseur **Marche/Arrêt/Réglage du volume sonore** vers la droite pour allumer le jouet et régler le volume sonore.



2. Bouton Étoile

En appuyant sur le bouton Étoile, votre enfant entend deux chansons. S'il joue en français, les chansons seront en français, s'il joue en anglais, elles seront en anglais.



3. Curseur de sélection de la langue

Cet imagier interactif est 100 % bilingue. Positionner le curseur à gauche pour jouer en français ou à droite pour jouer en anglais.



4. Bouton de sélection du mode de jeu

Bouger le bouton rond de haut en bas pour choisir entre les trois modes de jeu : Vocabulaire, Couleurs et chiffres ou Sons amusants.



5. Arrêt automatique

Afin de préserver la durée de vie des piles, l'imagier s'éteint automatiquement si aucun bouton n'est activé au bout de 30 secondes. Pour jouer à nouveau, ouvrir le livre ou changer de mode de jeu.

ACTIVITÉS

1. Mode Vocabulaire

Positionner le bouton de sélection du mode de jeu en haut pour accéder au mode Vocabulaire. Dans ce mode, votre tout-petit touche les images des pages interactives et découvre le vocabulaire des différents thèmes : l'aire de jeux, l'école, le parc d'attractions, le marché, le supermarché, la ferme, la boulangerie, le musée, la bibliothèque, le restaurant, la plage et la gare.

2. Mode Couleurs et chiffres

Positionner le bouton de sélection du mode de jeu au milieu pour accéder au mode Couleurs et chiffres. Dans ce mode, votre tout-petit touche les images des pages interactives, compte jusqu'à cinq et découvre les couleurs.

3. Sons amusants

Positionner le bouton de sélection du mode de jeu en bas pour accéder au mode Sons amusants. Dans ce mode, votre tout-petit touche les images des pages interactives et entend des effets sonores amusants.

4. Chansons

En appuyant sur le bouton Étoile, votre tout-petit entend deux chansons en français ou en anglais en fonction de la langue sélectionnée.

5. 100 % bilingue

En bougeant le curseur de gauche à droite, votre enfant joue et apprend soit en français, soit en anglais.

PAROLES

Chanson 1 en français :

« Rejoins-nous pour explorer tous mes endroits préférés !
La plage, l'aire de jeux, ou bien la ferme !
Les découvertes nous attendent, oui, nous attendent ! »

Chanson 2 sur les mots en français :

« Apprenons 100 mots aujourd'hui,
Entourés de nouveaux amis !
Commençons par [lieu tiré au sort par le programme] !
Est-ce que tu vois [mot tiré au sort par le programme] ?
Jaune, rouge, bleu, et un, deux et trois,
J'aime découvrir ces mots avec toi ! »

Chanson 1 en anglais :

« Come along, let's explore now!
Oh, the places we can go!
The beach, the park, how about the farm?
A new adventure every, yeah, every day! »

Chanson sur les mots en anglais :

« Let's learn 100 words today,
New adventures come our way,
What do you see at the [lieu tiré au sort par le programme]?
Look! There's a [mot tiré au sort par le programme]!
One, two, three, red, yellow and blue,
Love to visit new places with you! »

ENTRETIEN

1. Pour nettoyer le jouet, utiliser un linge légèrement humide. Ne pas utiliser de solvant ni de produit corrosif.
2. Éviter toute exposition prolongée du jouet au soleil ou à toute autre source de chaleur.
3. Retirer les piles lorsque le jouet n'est pas utilisé pendant une longue période.
4. Ce jouet est fabriqué avec des matériaux résistants. Néanmoins, lui éviter les chocs contre des surfaces dures et ne pas l'exposer à la moisissure et à l'eau.

EN CAS DE PROBLÈME

Si le jouet ne fonctionne plus ou semble dysfonctionner, suivre ces étapes :

1. Éteindre le jouet.
2. Retirer les piles.
3. Attendre quelques minutes avant de remettre les piles.
4. Allumer le jouet. Il sera normalement prêt à redémarrer.
5. Si le jouet ne fonctionne toujours pas, remplacer les piles par des piles neuves.

Si le problème persiste, merci de contacter le service consommateurs.

Besoin d'aide sur nos produits ?

Pour la France, la Belgique et la Suisse francophones :

www.vtech-jouets.com, rubrique Assistance.

Pour le Canada : www.vtechkids.ca/fr, rubrique Soutien à la clientèle.

Vous souhaitez consulter notre politique de garantie ?

Pour la France, la Belgique et la Suisse francophones :

www.vtech-jouets.com, rubrique Garantie.

Pour le Canada : www.vtechkids.ca/fr, rubrique Politiques.

**Venez découvrir tous nos produits
sur notre site Internet :**

*Pour la France : **www.vtech-jouets.com***

*Pour le Canada : **www.vtechkids.ca/fr***

