

**vtech**<sup>®</sup>  
Baby

Bedienungsanleitung

# Tut Tut Baby Flitzer<sup>®</sup>

Frachtflugzeug



© 2017 VTech  
Alle Rechte vorbehalten  
**In China gedruckt**

91-003317-003 

*Liebe Eltern,*

*wir von VTech® sind überzeugt, dass unsere Kinder große Fähigkeiten in sich tragen.*

*Um diese Fähigkeiten zu fördern, entwickeln ausgebildete Pädagogen bei uns pädagogisch sinnvolle und kindgerechtes Lernspielzeug.*

*Sie haben ein Lernspielzeug aus unserer VTech® Baby-Reihe gekauft.*

*Unsere VTech® Baby-Produkte werden speziell für Kleinkinder entwickelt. Sie ermöglichen Ihrem Kind intelligentes Spielen von Anfang an. Die den Kindern angeborene Freude am Lernen und Entdecken wird durch dieses motivierende Lernspielzeug verstärkt. Kindgemäßer Wortschatz, lustige Licht- und Geräuscheffekte und altersgemäße Inhalte werden Ihr Kind begeistern!*

*Das kindgerechte Design und die einfache Handhabung erlauben auch den kleinen Händen einen erfolgreichen und sicheren Umgang.*

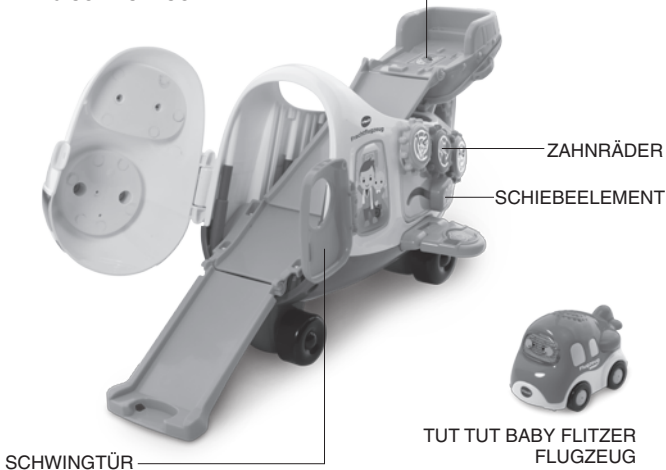
*Ihrem Kind und Ihnen wünscht VTech® viel Spaß beim Spielen und Lernen!*

*Mehr Informationen zu VTech® und weiteren VTech® Lernspielprodukten finden Sie unter: [www.vtech.de](http://www.vtech.de)*

# Einführung

Mit dem **Tut Tut Baby Flitzer Frachtflugzeug** inklusive Flugzeug gehen die Flitzer auf Reisen, um neue Abenteuer zu erleben! Das Frachtflugzeug kann bis zu zwei **Tut Tut Baby Flitzer** (separat erhältlich) transportieren oder in eine Rampe verwandelt werden.

2 MAGISCHE SENSOREN



# Inhalt der Packung



- Ein Tut Tut Baby Flitzer Frachtflugzeug
- Ein Tut Tut Baby Flitzer Flugzeug
- Ein Flügel
- Eine Bedienungsanleitung mit Garantiekarte

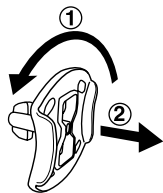
## Warn- und Sicherheitshinweise:

Alle Verpackungsmaterialien, wie z. B. Bänder, Plastikhalterungen und-folien sowie Karton, sind nicht Bestandteile dieses Lernspielzeugs und müssen zur Sicherheit Ihres Kindes sofort entfernt werden.

### Hinweis:

Bitte bewahren Sie diese Bedienungsanleitung auf, da sie wichtige Informationen enthält!

### Entfernung der Transportsicherung:



- ① Drehen Sie die Transportsicherung gegen den Uhrzeigersinn.
- ② Ziehen Sie die Transportsicherung heraus und entsorgen Sie diese vorschriftsmäßig.

Die Kabelbinder sind nicht Bestandteil des Spielzeuges und müssen zur Sicherheit Ihres Kindes entfernt und entsorgt werden.

# Energieversorgung

Das Tut Tut Baby Flitzer Flugzeug wird mit 2 x 1.5V Micro-Batterien (AAA/LR03) betrieben.

## Hinweis:

Wir empfehlen ausdrücklich, neue Batterien mit langer Haltbarkeit (Alkali-Mangan) zu verwenden.

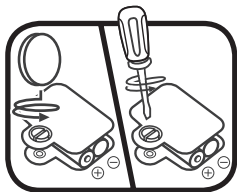
Das Verwenden erschöpfter Batterien kann Ursache einer fehlerhaften Ausführung (z. B. Ton- oder Funktionsstörungen) sein. Setzen Sie in diesem Fall bitte neue Batterien ein.

## Einlegen der Batterien - Flugzeug

Bitte achten Sie darauf, dass die Batterien nur von einem Erwachsenen gewechselt werden und dass das Batteriefach fest und sachgemäß geschlossen ist.

### Das Verschlucken einer Batterie kann lebensgefährlich sein!

1. Vergewissern Sie sich, dass das Lernspielzeug ausgeschaltet ist.
2. Das Batteriefach befindet sich an der Unterseite des Fahrzeugs. Sie können es mit einer Münze oder einem Schraubendreher öffnen.
3. Setzen Sie 2 x 1.5V Micro-Batterien (AAA/LR03) ein, wie auf dem Bild im Inneren des Batteriefaches dargestellt. Achten Sie dabei auf die richtige Polung.
4. Verschließen Sie nun das Batteriefach wieder fest mithilfe einer Münze oder eines Schraubendrehers.



## Batteriehinweise

- Wählen Sie Batterien mit langer Haltbarkeit (Alkali-Mangan).
- Verwenden Sie bitte nur die angegebenen oder gleichwertige Batterien.
- Bitte setzen Sie nie neue und gebrauchte Batterien zusammen ein.
- Bleiben Sie bitte bei einem einheitlichen Batterietyp.
- Verwenden Sie keine beschädigten Batterien.
- Achten Sie unbedingt auf die richtige Polung (+/-).
- Bitte verursachen Sie keinen Kurzschluss der Batterien im Batteriefach.
- Erschöpfte Batterien bitte aus dem Spielzeug herausnehmen.
- Soll das Spielzeug für längere Zeit nicht in Betrieb genommen werden, entfernen Sie bitte die Batterien, um deren Auslaufen zu vermeiden.
- Werfen Sie Batterien niemals ins Feuer.
- Versuchen Sie nie, Batterien aufzuladen, die nicht dafür vorgesehen sind.
- Entfernen Sie die Akkus aus dem Spielzeug, bevor Sie diese aufladen.
- Akkus nur von Erwachsenen oder unter Aufsicht von Erwachsenen aufladen.

**Batterien gehören nicht in den Hausmüll und dürfen nicht verbrannt werden. Verbraucher sind gesetzlich verpflichtet, gebrauchte Batterien zurückzugeben. Sie können Ihre alten Batterien bei den öffentlichen Sammelstellen in Ihrer Gemeinde oder überall dort abgeben, wo Batterien verkauft werden.**



Das Symbol der durchgestrichenen Mülltonne auf den Batterien, dem Produkt, der Bedienungsanleitung oder der Produktverpackung weist auf die verpflichtende, vom Hausmüll getrennte Entsorgung der Batterien und/oder des Produktes hin. Dieses Produkt muss am Ende seiner Lebensdauer gemäß ElektroG bzw. der EU-Richtlinie RoHS an einem Sammelpunkt für das Recycling von elektrischen und elektronischen Geräten abgegeben werden.

Die chemischen Symbole Hg (Quecksilber), Cd (Cadmium) oder Pb (Blei) weisen darauf hin, dass in entsprechend gekennzeichneten Batterien die Grenzwerte für die genannte(n) Substanz(en) überschritten werden. Die Batterierichtlinie der EU (2006/66/EG) regelt diese Grenzwerte sowie den Umgang mit Batterien.



Der Balken unter der Mülltonne zeigt an, dass das Produkt nach dem 13. August 2005 auf den Markt gebracht worden ist.

Mit der Wiederverwendung, der stofflichen Verwertung oder anderen Formen der Verwertung von Altgeräten leisten Sie einen wichtigen Beitrag zum Schutze unserer Umwelt. Bitte erfragen Sie bei der Gemeindeverwaltung die zuständige Entsorgungsstelle. Schonen Sie Ihre Umwelt und geben Sie bitte leere Batterien an den Sammelstellen ab. Danke!

## Zusammenbau

Zur Sicherheit Ihres Kindes sollte der Zusammenbau nur durch Erwachsene erfolgen.

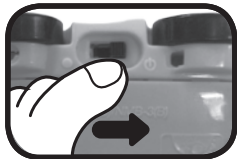
1. Stecken Sie den **Flügel** in die Öffnung an der Seite des Frachtflugzeugs, wie unten dargestellt. Sie hören ein Klickgeräusch, wenn der **Flügel** richtig eingesteckt wurde.



# Besonderheiten - Flugzeug

## 1. EIN-/AUS-SCHALTER

Um das Gerät einzuschalten, schieben Sie den Schalter auf **Ein** (⏻). Schieben Sie den Schalter auf **Aus** (●), um das Gerät wieder auszuschalten.



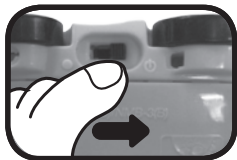
## 2. ABSCHALTAUTOMATIK

Um die Lebensdauer Ihrer Batterien zu verlängern, schaltet sich das **Tut Tut Baby Flitzer Flugzeug** automatisch nach 30 Sekunden ab, wenn keine Eingabe erfolgt. Das Flugzeug wird durch Drücken der Gesichtstaste, Fahren über einen magischen Sensor oder kurzes Anschieben wieder eingeschaltet.

**Hinweis: Sollte sich das Gerät wiederholt ausschalten, wechseln Sie bitte die Batterien.**

# Aktivitäten - Flugzeug

1. Um das Gerät einzuschalten, schieben Sie den Schalter auf **Ein**. Sie hören Geräusche, einen Satz und ein gesungenes Lied. Das Licht blinkt passend dazu.



2. Drücken Sie die **aufleuchtende Gesichtstaste**, um Geräusche, Lieder und Sätze zu hören. Das Licht blinkt passend dazu.





3. Schieben Sie das Fahrzeug, um Melodien und lustige Geräusche zu hören. Schieben Sie das Fahrzeug, während eine Melodie abgespielt wird, um lustige Geräusche hineinzumischen. Das Licht blinkt passend dazu.



4. Für zusätzlichen Spielspaß interagiert das Flugzeug mit dem Frachtflugzeug und weiteren **Tut Tut Baby Flitzer** Produkten (separat erhältlich). Fahren Sie mit dem Flugzeug über einen magischen Sensor, um lustige Geräusche, Sätze und Lieder zu hören. Sie können mit dem Flugzeug auch über die Wegteile der **Tip Tap Baby Tiere** Spielsets fahren.

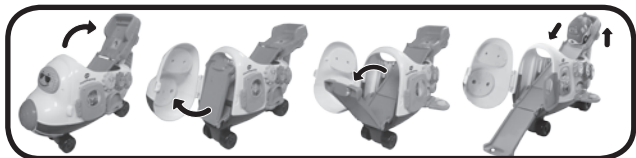


## Aktivitäten - Frachtflugzeug

1. Setzen Sie das **Flugzeug** oder einen anderen Tut Tut Baby Flitzer (separat erhältlich) auf einen **magischen Sensor** am **Frachtflugzeug**, um lustige Geräusche, Lieder oder Sätze auszulösen.



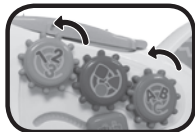
2. Klappen Sie die Plattform an der Oberseite des **Frachtflugzeuges** auf. Öffnen Sie dann die Vorderseite und klappen Sie das Rampenteil im Inneren auf. Setzen Sie ein Fahrzeug auf den **magischen Sensor** und lassen Sie es die Rampe herunterdüsen.



3. Bewahren Sie bis zu zwei **Tut Tut Baby Flitzer** im Frachtflugzeug auf.  
**Hinweis: Nicht alle Fahrzeuge passen in das Frachtflugzeug hinein, dazu zählen unter anderem die Züge und die Press & Go Fahrzeuge.**

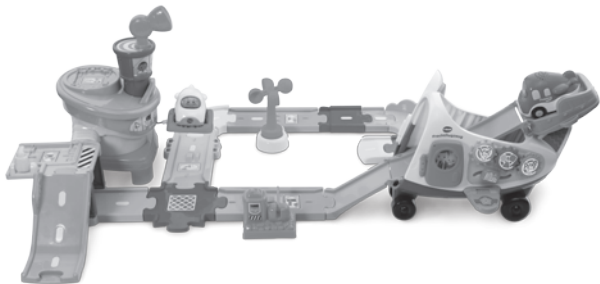


4. Drehen, schieben, öffnen/schließen oder klappen Sie die beweglichen Elemente für zusätzlichen Rollenspielspaß.



# Erweitern & Entdecken

Verbinden Sie das **Frachtflugzeug** mit dem Flughafen oder weiteren **Tut Tut Baby Flitzer** und **Tip Tap Baby Tiere** Spielsets (separat erhältlich) für kreativen Spielspaß.



## Pflegehinweise

1. Reinigen Sie das Spielzeug bitte nur mit einem leicht feuchten Tuch.
2. Lassen Sie das Spielzeug bitte niemals länger in der prallen Sonne oder in der Nähe einer Hitzequelle stehen.
3. Entfernen Sie die Batterien, wenn das Spielzeug längere Zeit nicht benutzt wird.
4. Bitte öffnen Sie das Spielzeug nicht.
5. Halten Sie das Spielzeug fern von Feuchtigkeit und lassen Sie kein Wasser darauf kommen.

# Hinweise

Funktioniert Ihr **Tut Tut Baby Flitzer Flugzeug** nicht mehr oder werden Stimme und Geräusche schwächer, verfahren Sie bitte folgendermaßen:

1. Schalten Sie das Lernspielzeug für einige Sekunden aus und dann wieder ein.
2. Vergewissern Sie sich, dass die Batterien richtig eingelegt sind.
3. Entfernen Sie eventuell die Batterien und legen Sie sie erneut ein.
4. Legen Sie gegebenenfalls neue Batterien ein.

Wenn das Lernspielzeug danach immer noch nicht richtig funktioniert, wenden Sie sich bitte an den Fachhändler, bei dem Sie das Gerät gekauft haben.

## Hinweis:

Die Entwicklung von Kinderspielzeug ist eine verantwortungsvolle Aufgabe, die wir von **VTech®** sehr ernst nehmen. Wir bemühen uns sehr, die Richtigkeit unserer Informationen sicherzustellen – unsere Qualitätskontrolle ist äußerst streng. Dennoch können auch uns Fehler unterlaufen oder Erkenntnisse werden einfach von der Zeit überholt. Sollten Sie also Verbesserungsvorschläge haben oder sachliche Fehler entdecken, wenden Sie sich bitte an unseren Kundendienst. Wir sind dankbar für Ihre Hinweise und werden Ihre Anregungen gerne überdenken.

## **Serviceadresse für Anfragen und Hinweise in Deutschland:**

**VTech®** Electronics Europe GmbH

Kundenservice

Martinstr. 5

D-70794 Filderstadt

E-Mail: [info@vtech.de](mailto:info@vtech.de)

[www.vtech.de](http://www.vtech.de)

Hotline: 0711/7097472 (Mo-Fr von 9-13 Uhr; nicht an Feiertagen)

Für eine schnelle Abwicklung Ihrer Anfragen bitten wir Sie, folgende Informationen bereit zu halten:

- **Name des Produktes oder ggf. die Artikel-Nummer**
- **Beschreibung des Problems**
- **Kaufdatum**

### **Garantie- und Reklamationsfälle/Defekte Geräte:**

Sollte das Gerät auch nach Beachtung der Hinweise immer noch nicht ordnungsgemäß funktionieren, wenden Sie sich bitte an den Fachhändler, das Warenhaus oder den Versandhandel, bei dem Sie das Gerät gekauft haben. Für Anfragen und Hinweise schicken Sie bitte keine Geräte an unsere Serviceadresse.



LED entspricht  
Laser-Klasse 1



# Garantiekarte

Lieber Kunde,

bitte behalten Sie diese Karte, um sie bei Reklamationen dem defekten Gerät beizulegen. Diese Garantiekarte ist nur zusammen mit dem Original-Kaufbeleg gültig.

Bitte beachten Sie, dass die Reparatur Ihres **VTech**® Produktes nur dann kostenlos ausgeführt werden kann, wenn

- die Garantiezeit (2 Jahre) nicht überschritten ist
- und der Defekt durch die Garantieleistungen abgedeckt wird.

Wird der Defekt von der Garantieleistung abgedeckt, dann wenden Sie sich bitte direkt an Ihren Händler (mit dem defekten Gerät, diesem Garantieschein und dem Original-Kaufbeleg).

Defekt: \_\_\_\_\_

Produktname: \_\_\_\_\_

Absender:

Name: \_\_\_\_\_

Straße: \_\_\_\_\_

PLZ: \_\_\_\_\_ Ort: \_\_\_\_\_

Telefon: \_\_\_\_\_

\_\_\_\_\_ Kaufdatum

\_\_\_\_\_ Stempel des Händlers



# Garantieleistungen

Sie sind Besitzer eines hochwertigen Lernspielzeuges von **VTech®**, das mit größter Sorgfalt hergestellt wurde und einer strengen Qualitätskontrolle unterlag.

Sollte dennoch ein Defekt an Ihrem Lernspielzeug auftreten, so bieten wir Ihnen folgende Garantieleistungen:

- Garantiezeitraum: 2 Jahre ab Kaufdatum
- Garantieuumfang: Schäden am Produkt, die nicht durch unsachgemäßen Gebrauch hervorgerufen wurden.
- Von der Garantie ausgenommen sind Schäden, die durch Nichtbeachten der Bedienungsanleitung bzw. unsachgemäßen Gebrauch oder durch ausgelaufene Batterien entstanden sind.
- Von der Garantie ausgenommen sind auch Transportschäden oder Schäden, die auf eine mangelhafte Verpackung zurückzuführen sind.

Bei **Problemen oder Fragen** wenden Sie sich bitte an unseren Kundenservice:

**VTech®** Electronics Europe GmbH

Kundenservice

Martinstr. 5

D-70794 Filderstadt

E-Mail: [info@vtech.de](mailto:info@vtech.de)

Hotline: 0711/7097472 (Mo-Fr von 9-13 Uhr; nicht an Feiertagen)

