

vtech®

Manuel d'utilisation

Magic 3D Lights



INTRODUCTION

Vous venez d'acquérir le **Magic Lights 3D** de **VTech®**. Félicitations ! Grâce aux 180 picots de 6 couleurs différentes, votre enfant pourra créer des tableaux lumineux à l'infini, en suivant les modèles ou en laissant libre cours à son imagination. En programmant l'un des Lumi-codes, il pourra illuminer sa création ! Une fois son tableau fini, il peut ranger les picots dans la boîte de rangement incluse.

CONTENU DE LA BOÎTE

- Un plateau lumineux
- Une boîte de rangement
- 180 picots colorés (6 couleurs différentes)
- Un support
- Un guide de création
- Un guide de démarrage rapide

ATTENTION : pour la sécurité de votre enfant, débarrassez-vous de tous les produits d'emballage tels que rubans adhésifs, feuilles de plastique, attaches, étiquettes, cordons et vis d'emballage. Ils ne font pas partie du jouet.

Il est conseillé de sauvegarder ce manuel d'utilisation car il comporte des informations importantes.

WARNING: All packing materials such as tape, plastic sheets, packaging locks, removable tags, cable ties, cords and packaging screws are not part of this toy, and should be discarded for your child's safety.

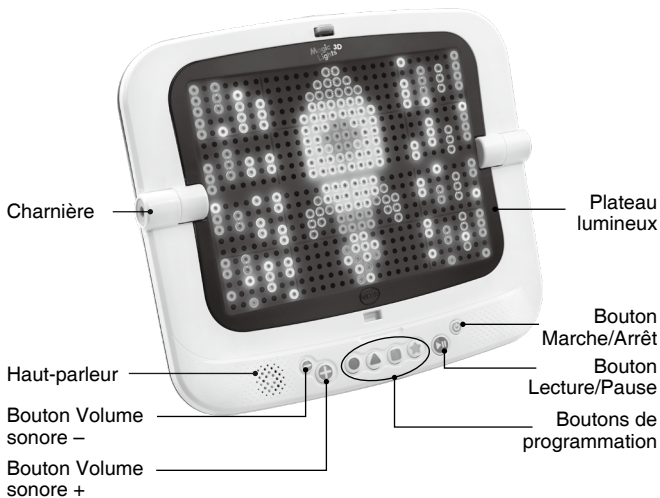
NOTE:

Please save this user's manual as it contains important information.

ATTENTION : Danger d'étouffement. Ce jouet contient de petits éléments et ne convient pas aux enfants de moins de 5 ans.

WARNING: CHOKING HAZARD - This toy contains small parts and is not suitable for children under 5 years of age.

Caractéristiques du produit



FONCTIONS	ACTIONS
Charnière	Ouvrir le plateau lumineux à angle droit pour jouer et créer des tableaux lumineux en 3D. Pour créer des tableaux en 2D, ouvrir le plateau lumineux à 180° jusqu'à ce qu'il soit à plat.
Boutons Volume sonore	Appuyer sur les boutons Volume sonore + ou Volume sonore - pour augmenter ou diminuer le volume sonore. Il existe 7 niveaux différents.
Boutons Lumi-codes	Pour illuminer les créations, entrer un Lumi-code grâce aux 4 boutons de programmation (cercle / triangle / carré / étoile). Chaque combinaison correspond à un Lumi-code différent et à des animations lumineuses disponibles dans le guide de création.
Bouton Lecture/Pause	Appuyer sur le bouton Lecture/Pause pour lancer une animation lumineuse ou la mettre en pause.
Bouton Marche/Arrêt	Appuyer sur le bouton Marche/Arrêt pour démarrer ou éteindre le plateau lumineux.
Plateau lumineux	Placer les picots sur le plateau lumineux pour créer un tableau à animer.
Mode Veille	Après 3 minutes sans que les boutons soient activés, les animations lumineuses s'arrêteront et le plateau lumineux se mettra en mode Veille . Appuyer sur le bouton Lecture/Pause pour relancer l'animation.

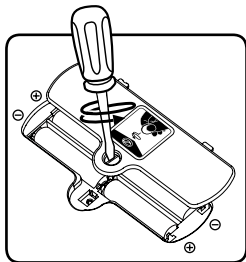
Arrêt automatique

Après 30 minutes sans que les boutons soient activés, le plateau lumineux s'éteindra automatiquement. Appuyer sur le **bouton Marche/Arrêt** pour redémarrer le tableau lumineux.

ALIMENTATION

Installation des piles

1. Avant d'insérer les piles, s'assurer que le jouet est éteint.
2. Ouvrir le compartiment à piles situé sous le jouet à l'aide d'un tournevis.
3. Si des piles usagées sont présentes dans le jouet, retirer ces piles en tirant sur l'une des extrémités.
4. Insérer 4 piles LR6 AA en respectant le schéma qui se trouve dans le compartiment à piles. Pour de meilleures performances, il est recommandé d'utiliser des piles alcalines ou des piles rechargeables Ni-MH pleinement rechargées.
5. Refermer soigneusement le couvercle du compartiment et s'assurer que la vis est bien serrée.




ATTENTION :

Les piles ou accumulateurs doivent être installés par un adulte.
Tenir les piles ou accumulateurs hors de portée des enfants.

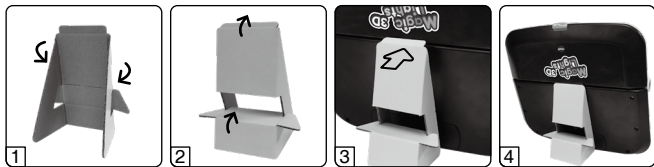
WARNING:

Adult assembly required for battery installation.
Keep batteries out of reach of children.

POUR COMMENCER À JOUER

Appuyer sur le **bouton Marche/Arrêt**  pour démarrer ou éteindre le plateau lumineux. Suivre les instructions du guide de création pour jouer et créer des tableaux lumineux.

Création du support



IMPORTANT : INFORMATIONS CONCERNANT LES PILES



Les piles fournies avec le produit permettent de tester le jouet en magasin mais ne sont pas des piles longue durée.

- Mettre en place les piles ou les accumulateurs en respectant les polarités + et -.
- Ne pas mélanger des piles ou des accumulateurs neufs avec des usagés.
- Ne pas mélanger différents types de piles : alcalines, zinc-carbone et rechargeables.
- Seules des piles du type recommandé doivent être utilisées.
- Ne pas mettre les bornes d'une pile ou d'un accumulateur en court-circuit (en reliant directement le + et le -).
- Retirer les piles ou les accumulateurs en cas de non-utilisation prolongée.
- Enlever les piles ou les accumulateurs usagés du jouet.
- Ne les jeter ni au feu ni dans la nature.

PILES RECHARGEABLES :

- Enlever, lorsque c'est possible, les accumulateurs du jouet pour les recharger.
- Les accumulateurs ne doivent être chargés que sous la surveillance d'un adulte.
- Ne pas tenter de recharger des piles non rechargeables.

Tri des produits et piles usagés

- Les jouets **VTech®** sont des équipements électriques et électroniques (EEE) qui, en fin de vie, feront l'objet d'une collecte sélective en vue de leur recyclage. Ainsi, afin de préserver l'environnement, **VTech®** vous recommande de retirer et de jeter vos piles usagées dans les containers prévus à cet effet, puis de déposer le jouet en fin de vie dans les points de collecte mis à disposition dans les magasins ou dans votre commune.
- Le symbole de la poubelle barrée sur les produits et les piles ou sur leur emballage respectif indique que les équipements électriques et électroniques ainsi que les piles ne doivent pas être jetés dans les déchets ménagers car ils contiennent des substances pouvant être néfastes à l'environnement et à la santé. 
- Lorsque les symboles Hg, Cd ou Pb sont indiqués, cela signifie que la pile contient plus de mercure (Hg), cadmium (Cd) ou plomb (Pb) que la valeur spécifiée dans la Directive 2006/66/CE sur les piles et les accumulateurs. 
- La barre solide sous le symbole de la poubelle barrée indique que le produit a été placé sur le marché après le 13 août 2005.
- Contribuez à la protection de l'environnement en triant vos produits et piles usagés.
- Pour plus d'informations sur la collecte et le tri des piles usagées, vous pouvez visiter le site Internet <http://www.corepile.fr>.
- Pour plus d'informations sur le tri des produits électriques et électroniques, vous pouvez contacter notre service consommateurs.

ENTRETIEN

1. Pour nettoyer le jouet, utiliser un linge légèrement humide. Ne pas utiliser de solvants ni de produits corrosifs.
2. Éviter toute exposition prolongée du jouet au soleil et à toute autre source de chaleur.
3. Retirer les piles lorsque le jouet n'est pas utilisé pendant une longue période.
4. Ce jouet est fabriqué avec des matériaux résistants. Néanmoins, lui éviter les chocs contre des surfaces dures et ne pas l'exposer à la moisissure et à l'eau.
5. Si le jouet ne fonctionne pas correctement ou ne fonctionne plus, merci de remplacer les piles usagées par des piles neuves ou rechargées.

ASSISTANCE

Si le jouet cesse de fonctionner ou ne s'allume plus, essayez les étapes suivantes :

1. Éteindre l'appareil.
2. Enlever les piles pour éteindre la source d'alimentation.
3. Laisser le jouet quelques minutes puis réinsérer les piles.
4. Rallumer l'appareil. Le jouet devrait fonctionner à nouveau.
5. Si le jouet ne fonctionne toujours pas, remplacer les piles par des neuves.

En cas de problème, merci de contacter notre service consommateurs.

SERVICE CONSOMMATEURS

Besoin d'aide sur nos produits ?

Pour la France, la Belgique et la Suisse francophones :

www.vtech-jouets.com, rubrique Assistance.

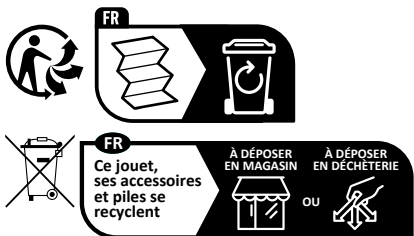
Pour le Canada : www.vtechkids.ca/fr, rubrique Soutien à la clientèle.

Vous souhaitez consulter notre politique de garantie ?

Pour la France, la Belgique et la Suisse francophones :

www.vtech-jouets.com, rubrique Garantie.

Pour le Canada : www.vtechkids.ca/fr, rubrique Politiques.



Points de collecte sur www.quefairedemesdechets.fr
Privilégiez la réparation ou le don de votre appareil !

***Venez découvrir tous nos produits
sur notre site Internet :***

Pour la France : www.vtech-jouets.com

Pour le Canada : www.vtechkids.ca/fr

