

**vtech**<sup>®</sup>  
baby

# Bedienungsanleitung

## Mein 100 Wörter-Buch: Orte



# Einführung

Mit diesem Buch lernt Ihr Kind über 100 Wörter zu verschiedenen Orten in der deutschen und englischen Sprache kennen! In zwölf verschiedenen Kategorien lernt es Orte, Gegenstände, Farben und Zählen; singt Lieder und hört lustige Geräusche. Während des Spielens erweitert Ihr Kind ganz einfach seinen Wortschatz. Dies erleichtert später das Lesenlernen.



# Inhalt der Packung

- 100 Wörter-Buch: Orte
- Bedienungsanleitung

## **ACHTUNG:**

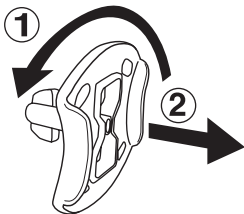
Alle Verpackungsmaterialien, wie z. B. Bänder, Schnüre, Plastikhalterungen, Verschlüsse, Karton, Kabelbinder sowie Schrauben, sind nicht Bestandteile dieses Lernspielzeugs und müssen zur Sicherheit Ihres Kindes sofort entfernt werden.

## **Hinweis:**

Bitte bewahren Sie diese Bedienungsanleitung auf, da sie wichtige Informationen enthält!

## **Entfernung der Transportsicherung:**

- ① Drehen Sie die Transportsicherung gegen den Uhrzeigersinn. Ziehen Sie die Transportsicherung
- ② Ziehen Sie die Transportsicherung heraus und entsorgen Sie diese vorschriftsmäßig.



# Erste Schritte

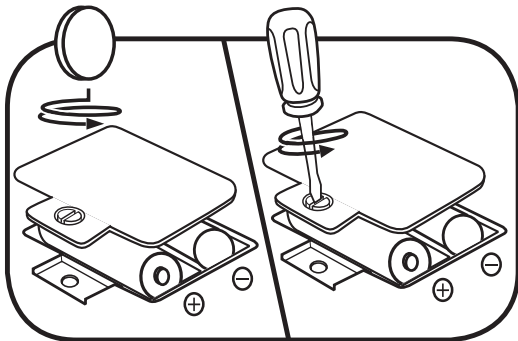
## EINLEGEN DER BATTERIEN

1. Vergewissern Sie sich, dass das Spielzeug ausgeschaltet ist.
2. Das Batteriefach befindet sich auf der Rückseite des Spielzeugs. Nehmen Sie den Deckel des Batteriefaches ab.
3. Entfernen Sie gegebenenfalls leere Batterien aus dem Batteriefach.
4. Setzen Sie 2 neue AA-Batterien (AM-3/LR6) ein. Für eine optimale Leistung werden neue Alkali-Mangan-Batterien oder vollständig geladene wiederaufladbare Ni-MH-Batterien empfohlen.
5. Schließen Sie das Batteriefach und ziehen Sie die Schrauben wieder fest an.

### HINWEIS:

Aufbau nur durch Erwachsene.

Halten Sie die Batterien außerhalb der Reichweite von Kindern.



## **BATTERIEHINWEISE**

- Achten Sie unbedingt auf die richtige Polung (+/-).
- Bitte setzen Sie nie neue und gebrauchte Batterien zusammen ein.
- Setzen Sie nie Alkalinebatterien, Standardbatterien (Zink-Kohle-Zellen) oder wiederaufladbare Batterien zusammen ein.
- Verwenden Sie bitte nur die angegebenen oder gleichwertige Batterien.
- Bitte verursachen Sie keinen Kurzschluss der Batterien im Batteriefach.
- Soll das Spielzeug für längere Zeit nicht in Betrieb genommen werden, entfernen Sie bitte die Batterien, um deren Auslaufen zu vermeiden.
- Erschöpfte Batterien bitte aus dem Spielzeug herausnehmen.
- Entsorgen Sie gebrauchte Batterien vorschriftsmäßig.

### **Wiederaufladbare Batterien**

- Entfernen Sie wiederaufladbare Batterien aus dem Spielzeug, bevor Sie diese aufladen.
- Wiederaufladbare Batterien nur von Erwachsenen oder unter Aufsicht von Erwachsenen aufladen.
- Versuchen Sie nie, Batterien aufzuladen, die nicht dafür vorgesehen sind.

**Batterien gehören nicht in den Hausmüll und dürfen nicht verbrannt werden. Verbraucher sind gesetzlich verpflichtet, gebrauchte Batterien zurückzugeben. Sie können Ihre alten Batterien bei den öffentlichen Sammelstellen in Ihrer Gemeinde oder überall dort abgeben, wo Batterien verkauft werden.**



Das Symbol der durchgestrichenen Mülltonne auf den Batterien, dem Produkt, der Bedienungsanleitung oder der Produktverpackung weist auf die verpflichtende, vom Hausmüll getrennte Entsorgung der Batterien und/oder des Produktes hin. Dieses Produkt muss am Ende seiner Lebensdauer gemäß ElektroG bzw. der EU-Richtlinie RoHS an einem Sammelpunkt für das Recycling von elektrischen und elektronischen Geräten abgegeben werden.

Die chemischen Symbole Hg (Quecksilber), Cd (Cadmium) oder Pb (Blei) weisen darauf hin, dass in entsprechend gekennzeichneten Batterien die Grenzwerte für die genannte(n) Substanz(en) überschritten werden. Die Batterierichtlinie der EU (2006/66/EG) regelt diese Grenzwerte sowie den Umgang mit Batterien.



Der Balken unter der Mülltonne zeigt an, dass das Produkt nach dem 13. August 2005 auf den Markt gebracht worden ist.

Mit der Wiederverwendung, der stofflichen Verwertung oder anderen Formen der Verwertung von Altgeräten leisten Sie einen wichtigen Beitrag zum Schutze unserer Umwelt. Bitte erfragen Sie bei der Gemeindeverwaltung die zuständige Entsorgungsstelle. Schonen Sie Ihre Umwelt und geben Sie bitte leere Batterien an den Sammelstellen ab. Danke!

# Produkteigenschaften

## 1. Ein-/Aus-Schalter mit Lautstärkereglern

Schieben Sie den Lautstärkereglern nach rechts, um das Gerät einzuschalten und die Lautstärke einzustellen.



## 2. Musiktaste

Drücken Sie die Musiktaste, wenn Sie eines von zwei lustigen Liedern in der deutschen oder englischen Sprache hören möchten.



## 3. Sprachauswahl

Schieben Sie den Regler nach links, um in der deutschen Sprache zu spielen. Schieben Sie ihn nach rechts, um in der englischen Sprache zu spielen.



## 4. Spielmodus-Regler

Bewegen Sie den Regler nach oben oder unten, um aus den drei Modi Wörter, Farben & Zählen und lustige Geräusche auszuwählen.



## 5. Abschaltautomatik

Um Energie zu sparen, ist in das Mein 100-Wörter-Buch: Orte eine Abschaltautomatik integriert. Nach 30 Sekunden ohne Eingabe schaltet sich das Buch automatisch ab. Mit dem Öffnen des Buches, Betätigen des Spielmodus-Reglers oder Drücken der Musiktaste wird das Buch wieder aktiviert.

# Aktivitäten

## 1. Wörter-Modus

Schieben Sie den Regler nach ganz oben, um in den Wörter-Modus zu gelangen. Tippen Sie auf ein Bild und lernen Sie auf kindgerechte Weise Orte und Gegenstände aus zwölf verschiedenen Kategorien kennen.

## 2. Farben-&-Zählen-Modus

Schieben Sie den Regler in die Mitte, um in den Farben-&-Zählen-Modus zu gelangen. Tippen Sie auf ein Bild und hören Sie einen passenden Satz zu diesem.

## 3. Lustige-Geräusche-Modus

Schieben Sie den Regler nach ganz unten, um in den Lustige-Geräusche-Modus zu gelangen. Tippen Sie auf ein Bild und hören Sie ein zum Bild passendes Geräusch.

## 4. Musik

Drücken Sie auf die Musiktaste, um je nach Sprachauswahl zwei lustige Lieder jeweils in Deutsch oder Englisch zu hören.

## 5. 100 % bilingual

Schieben Sie den Regler für die Sprachauswahl nach links, um in der deutschen Sprache zu lernen. Schieben Sie ihn nach rechts, um etwas in der englischen Sprache zu lernen.



# LIEDER

## Deutsches Lied 1:

„Komm mit, jetzt entdecken wir  
Diese Orte, an die wir gehen:  
Den Strand, den Park  
Und den Bauernhof.  
Jeden Tag ein neues, ein neues Abenteuer.“

## Deutsches Lied 2:

„Lass uns heute 100 Wörter lernen,  
Neue Abenteuer warten auf uns.  
Was siehst du [hier wird ein Ort eingefügt]?  
Schau, da ist [hier wird ein Objekt oder eine Person eingefügt]!  
1, 2, 3, rot, gelb und blau.  
Neue Orte zu entdecken, ist toll.“

## Englisches Lied 1:

„Come along, let's explore now!  
Oh, the places we can go!  
The beach, the park, how about the farm?  
A new adventure every, yeah, every day!“

## Englisches Lied 2:

„Let's learn 100 words today,  
New adventures come our way,  
What do you see at the [hier wird ein Ort eingefügt]?  
Look! There's a [hier wird ein Objekt oder eine Person eingefügt]!  
One, two, three, red, yellow and blue,  
Love to visit new places with you!“

# Pflegehinweise

1. Reinigen Sie das Spielzeug bitte nur mit einem leicht feuchten Tuch.
2. Lassen Sie das Spielzeug bitte niemals länger in der prallen Sonne oder in der Nähe einer Hitzequelle stehen.
3. Entfernen Sie die Batterien, wenn das Spielzeug längere Zeit nicht benutzt wird.
4. Bitte öffnen Sie das Spielzeug nicht.
5. Halten Sie das Spielzeug fern von Feuchtigkeit und lassen Sie kein Wasser darauf kommen.

# Problemlösung

Funktioniert Ihr **Mein 100-Wörter-Buch: Orte** nicht mehr oder werden Stimme und Geräusche schwächer, verfahren Sie bitte folgendermaßen:

1. Schalten Sie das Spielzeug für einige Sekunden aus und dann wieder ein.
2. Vergewissern Sie sich, dass die Batterien richtig eingelegt sind.
3. Entfernen Sie eventuell die Batterien und legen Sie sie erneut ein.
4. Legen Sie gegebenenfalls neue Batterien ein. Wenn das Spielzeug danach immer noch nicht richtig funktioniert, wenden Sie sich bitte an den Fachhändler, bei dem Sie das Gerät gekauft haben.

## HINWEIS:

Die Entwicklung von Kinderspielzeug ist eine verantwortungsvolle Aufgabe, die wir von **VTech®** sehr ernst nehmen. Wir bemühen uns sehr, die Richtigkeit unserer Informationen sicherzustellen – unsere Qualitätskontrolle ist äußerst streng. Dennoch können auch uns Fehler unterlaufen oder Erkenntnisse werden einfach von der Zeit überholt. Sollten Sie also Verbesserungsvorschläge haben oder sachliche Fehler entdecken, wenden Sie sich bitte an unseren Kundendienst. Wir sind dankbar für Ihre Hinweise und werden Ihre Anregungen gerne überdenken.



# Garantiekarte

Lieber Kunde,

bitte behalten Sie diese Karte, um sie bei Reklamationen dem defekten Gerät beizulegen. Diese Garantiekarte ist nur zusammen mit dem Original-Kaufbeleg gültig.

Bitte beachten Sie, dass die Reparatur Ihres **VTech**<sup>®</sup> Produktes nur dann kostenlos ausgeführt werden kann, wenn

- die Garantiezeit (2 Jahre) nicht überschritten ist
- und der Defekt durch die Garantieleistungen abgedeckt wird.

Wird der Defekt von der Garantieleistung abgedeckt, dann wenden Sie sich bitte direkt an Ihren Händler (mit dem defekten Gerät, diesem Garantieschein und dem Original-Kaufbeleg).

Defekt: \_\_\_\_\_

Produktname: \_\_\_\_\_

## Absender:

Name: \_\_\_\_\_

Straße: \_\_\_\_\_

PLZ: \_\_\_\_\_ Ort: \_\_\_\_\_

Telefon: \_\_\_\_\_

\_\_\_\_\_  
Kaufdatum

\_\_\_\_\_  
Stempel des Händlers

# Garantieleistungen

Sie sind Besitzer eines hochwertigen Lernspielzeuges von **VTech®**, das mit größter Sorgfalt hergestellt wurde und einer strengen Qualitätskontrolle unterlag.

Sollte dennoch ein Defekt an Ihrem Lernspielzeug auftreten, so bieten wir Ihnen folgende Garantieleistungen:

- Garantiezeitraum: 2 Jahre ab Kaufdatum
- Garantiumfang: Schäden am Produkt, die nicht durch unsachgemäßen Gebrauch hervorgerufen wurden.
- Von der Garantie ausgenommen sind Schäden, die durch Nichtbeachten der Bedienungsanleitung bzw. unsachgemäßen Gebrauch oder durch ausgelaufene Batterien entstanden sind.
- Von der Garantie ausgenommen sind auch Transportschäden oder Schäden, die auf eine mangelhafte Verpackung zurückzuführen sind.

Bei **Problemen oder Fragen** wenden Sie sich bitte an unseren Kundenservice:

**VTech®** Electronics Europe GmbH

Kundenservice

Martinstr. 5

D-70794 Filderstadt

E-Mail: [info@vtech.de](mailto:info@vtech.de)

Hotline: 0711/7097472 (Mo-Fr von 9-17 Uhr; nicht an Feiertagen)



***Mehr Informationen und  
weitere Lernspielprodukte  
finden Sie unter***

***vtech.de***

