

Item number-Product name (\$29.99)

AW Release Date: 2022/05/19

Purpose: / Website version

IM Size: 101 X 127 MM

C&P Designer/Leader: Ronald Zhu / Leo Mo

NL Designer: Angela Broens

Game/PT Designer: Peggie Xiao

vtech®

Handleiding

Vrolijke
Vriendjes®

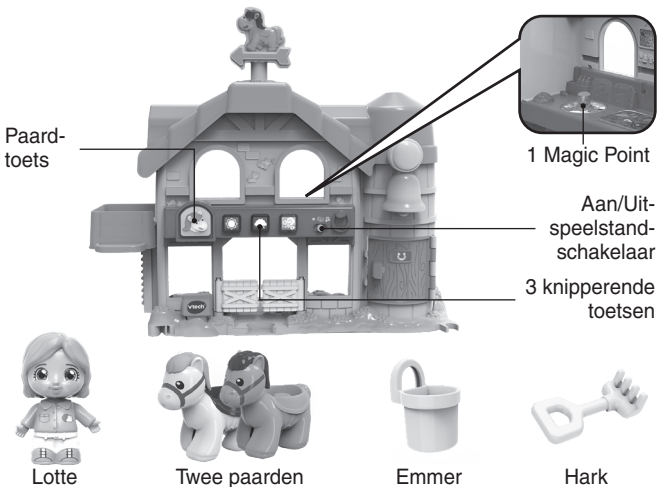
Magische Manege



INLEIDING

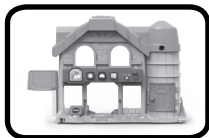
Gefeliciteerd met uw aankoop van de **Magische Manege** uit de **Vrolijke Vriendjes**® collectie van **VTech**®. Wij van **VTech**® doen ons uiterste best goede producten te maken die leuk en leerzaam zijn voor uw kind. Mocht u nog vragen of opmerkingen hebben, neemt u dan a.u.b. contact op met onze klantenservice, telefoonnummer: (0031) (0)495-459123 / e-mail: klantenservice@vtech.nl.com

Welkom op de **Magische Manege** van **VTech**® en ga op avontuur met Lotte en haar paarden! Druk op de toetsen om kleuren te leren en ontdek verschillende weersomstandigheden. Plaats Lotte op het Magic Point en maak kennis met haar leven op de manege door middel van vrolijke zinnetjes en gezongen liedjes. Druk op de paard-toets om interessante paardenweetjes en grappige geluiden te horen. Gebruik de accessoires voor nog meer speelplezier met Lotte en haar lieve paarden!



INHOUD VAN DE DOOS

Let op: Wij raden aan om de contactpunten van de Vrolijke Vriendjes niet veelvuldig bloot te stellen aan vocht (door bijv. bijten of sabbelen) om mogelijke storingen te voorkomen.



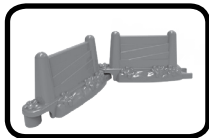
Eén VTech® -
Magische Manege



Twee paarden



Lotte



Twee hekjes



Eén hark



Eén emmer



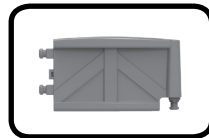
Vier deuren



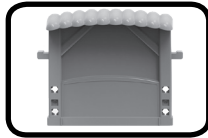
Eén windwijzer



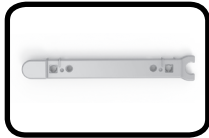
Eén bel



Eén linkzijdwand
(stal)



Eén achterwand (stal)



Eén drempel



Eén rechterzijwand
(stal)



Eén kartonnen
achtergrond



Eén stickervel

- Eén handleiding

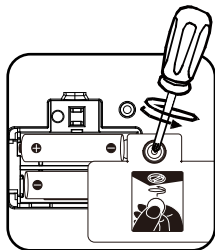
WAARSCHUWING:

Alle verpakkingsmaterialen, zoals plakband, plastic, demolabel, verpakkingsslotjes, tie-wraps, koorden, schroeven enz., maken geen deel uit van het product en dienen voor de veiligheid van uw kind te worden verwijderd.

Let op: Sla deze handleiding op, deze bevat belangrijke informatie over het product.

HOE PLAATS JE DE BATTERIJEN?

1. Zet het speelgoed UIT.
2. Open het batterijklepje aan de onderkant van de eerste verdieping van de manege. Gebruik hiervoor een muntstuk of schroevendraaier.
3. Wanneer er gebruikte of lege batterijen aanwezig zijn, verwijder deze dan uit het batterijvak door elke batterij aan één kant omhoog te tillen.
4. Plaats 2 nieuwe 'AA' (LR6) batterijen volgens de afbeelding in het batterijvak. Voor optimale prestaties bevelen wij alkaline batterijen of volledig opgeladen NiMH (nikkel-metaalhydride) batterijen aan.
5. Plaats het klepje terug en maak het goed vast.
6. Nu is het speelgoed klaar voor gebruik.



WAARSCHUWING:

Batterijen dienen door een volwassene geplaatst te worden.
Houd batterijen buiten het bereik van kinderen.

BELANGRIJKE INFORMATIE OVER BATTERIJEN

- Plaats de batterijen volgens de polen (+,-) om lekkage te voorkomen.
- Gebruik geen verschillende soorten batterijen door elkaar: alkaline, standaard (zink-koolstof), oplaadbare of nieuwe en gebruikte batterijen.
- Gebruik alleen het type en de soort batterijen die in deze handleiding staan vermeld.
- De contactklemmen van de voeding mogen niet kortgesloten worden.
- Indien het speelgoed langere tijd niet zal worden gebruikt, is het aan te bevelen de batterijen te verwijderen.
- Verwijder lege of zwakke batterijen uit het speelgoed.
- Gooi batterijen niet weg in vuur of in de natuur.

OPLAADBARE BATTERIJEN:

- Haal oplaadbare batterijen eerst uit het speelgoed en laad ze daarna buiten het speelgoed op.
- Het opladen of verwijderen van batterijen dient altijd onder toezicht van een volwassene te gebeuren.
- Probeer nooit gewone (niet oplaadbare) batterijen te herladen.

Milieu

Verwijdering van batterijen en product



Het symbool van een doorgekruiste container geeft aan dat het product en de batterijen niet met het normale huisafval mogen worden weggegooid omdat deze stoffen bevatten die schadelijk kunnen zijn voor het milieu en de gezondheid. Lever het product en/of de batterijen aan het eind van hun levenscyclus in bij een officieel aangewezen inzamelpunt.

Win advies in bij de plaatselijke autoriteiten voor informatie over speciale plaatsen voor Klein Chemisch Afval (K.C.A.), waar u gebruikte batterijen en/of producten kunt inleveren.

De chemische symbolen Hg, Cd of Pb geven aan dat het kwik- (Hg), cadmium- (Cd) of loodgehalte (Pb) in de batterij hoger is dan de referentieniveaus in de Richtlijn 2006/66/EC.



De zwarte balk geeft aan dat het product na 13 augustus 2005 op de markt werd gebracht.

Help het milieu door uw product en/of batterijen op een verantwoordelijke manier weg te gooien.

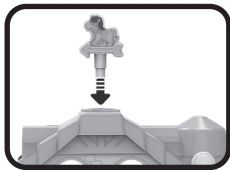
Kijk voor meer informatie op:

www.stibat.nl

MONTAGE INSTRUCTIES

Bij **VTech**[®] staat veiligheid voorop. Om de veiligheid van het kind te kunnen garanderen, is montage door een volwassene vereist. Laat kinderen niet met losse onderdelen spelen. Zorg ervoor dat alle onderdelen goed gemonteerd zijn, voordat u het speelgoed aan een kind geeft.

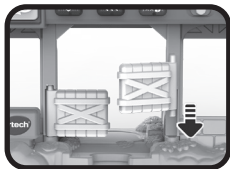
1. Plaats de **windwijzer** in de daarvoor bestemde opening op het dak van de manege, zoals hiernaast wordt afgebeeld. Er zal een 'klik'-geluid te horen zijn wanneer het onderdeel stevig is bevestigd. Wanneer dit onderdeel is bevestigd, kan het niet meer worden losgekoppeld.



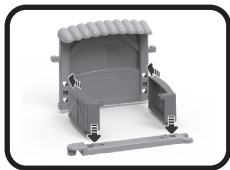
2. Plaats de **bel** in de daarvoor bestemde opening aan de voorkant van de manege, zoals hiernaast wordt afgebeeld. Er zal een 'klik'-geluid te horen zijn wanneer het onderdeel stevig is bevestigd. Wanneer dit onderdeel is bevestigd, kan het niet meer worden losgekoppeld.



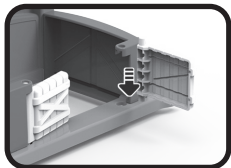
3. Plaats de **deurtjes** in de daarvoor bestemde openingen aan de voorkant van de manege, zoals hiernaast wordt afgebeeld.



4. Bevestig de **linkerzijwand** en de **rechterzijwand** aan de **achterwand** van de stal en bevestig vervolgens de **drempel**, zoals hiernaast wordt afgebeeld. Je hoort een 'klik'-geluid wanneer elk onderdeel juist is bevestigd. Wanneer deze onderdelen aan elkaar zijn bevestigd, kunnen deze niet meer worden losgekoppeld.

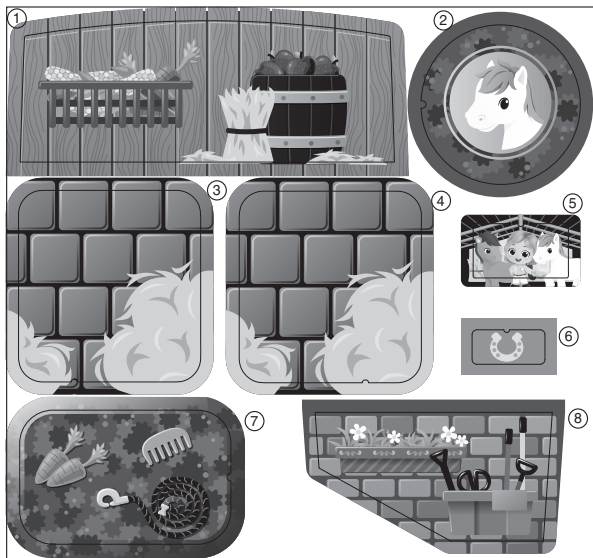


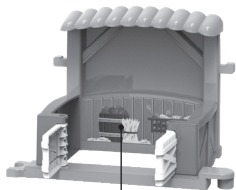
5. Plaats de **deurtjes** in de daarvoor bestemde openingen aan de voorkant van de stal, zoals hiernaast wordt afgebeeld.



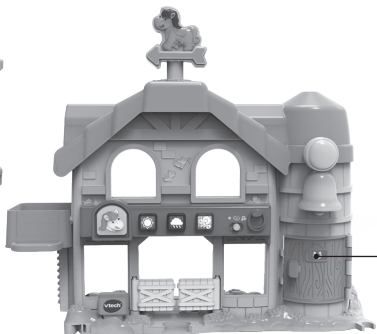
STICKEROVERZICHT

Plak a.u.b. de stickers volgens onderstaande instructies op de onderdelen van de speelset.

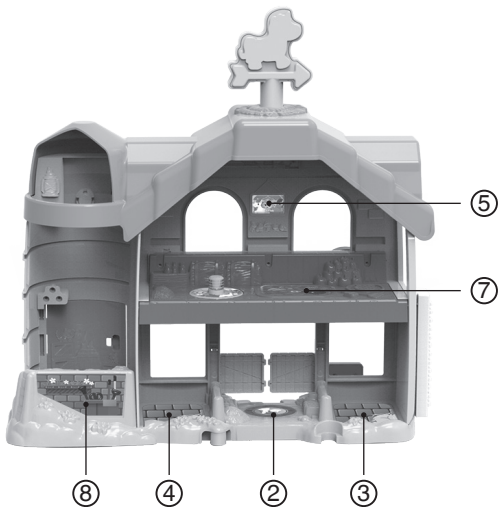




①



⑥



⑤

⑦

⑧

④

②

③

FUNCTIES

1. Aan/Uit-speelstandschakelaar

Verschuif de **Aan/Uit-speelstandschakelaar** naar de speelstand **Leren**  of **Muziek**  om het speelgoed **AAN** te zetten. Verschuif de Aan/Uit-speelstandschakelaar naar  om het speelgoed **UIT** te zetten.



2. Knipperende toetsen

Druk op de **knipperende toetsen** om kennis te maken met kleuren en verschillende weersomstandigheden.



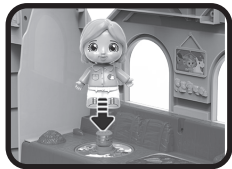
3. Paard-toets

Druk op de **paard-toets** om interessante weetjes over paarden, geluiden en melodietjes te horen.



4. Magic Point

De **Magische Manege** bevat één **Magic Point**. Plaats **Lotte** of andere Vrolijke Vriendjes (apart verkrijgbaar) op het Magic Point en luister naar vrolijke zinnnetjes, gezongen liedjes, melodietjes en grappige geluiden.



5. Automatische uitschakeling

Om batterijen te sparen, schakelt de **Magische Manege** automatisch uit als er enige tijd niet mee wordt gespeeld. Het speelgoed kan weer geactiveerd worden door de Aan/Uit-speelstandschakelaar te verschuiven.

Let op: Wanneer het speelgoed tijdens het spelen uitschakelt, raden wij aan de batterijen te vervangen.

ACTIVITEITEN

1. Speelstand 1: Leren

Verschuif de **speelstandschakelaar** naar de speelstand **Leren** en druk op de **knipperende toetsen** om kennis te maken met kleuren en verschillende weersomstandigheden. Druk op de **paard-toets** om interessante weetjes over paarden en paardengeluiden te horen. Plaats **Lotte** op het Magic Point om iets te leren over het leven op de manege.

2. Speelstand 2: Muziek

Verschuif de **speelstandschakelaar** naar de speelstand **Muziek** en druk op de **knipperende toetsen** om vrolijke zinnnetjes, grappige geluiden en melodietjes te horen. Druk op de **paard-toets** om een gezongen liedje of kort melodietje te horen. Plaats **Lotte** op het Magic Point om vrolijke liedjes te horen. Plaats Lotte op het Magic Point of druk op de paard-toets tijdens een melodie om zinnnetjes of paardengeluiden toe te voegen aan de melodie.

GEZONGEN LIEDJES

Liedje 1

Welkom op de Magische Manege!
Maak plezier met de lieve paarden hier!

Liedje 2

Paarden rennen graag,
vrolijk en heel blij,
samen door de wei!

Liedje 3

Ik ben heel lief en zorgzaam, Lotte dat is mijn naam.
Kom en verzorg de paarden met mij, want dat maakt me zó blij.

Liedje 4

Kijk de paarden, klikketie klak,
lekker dansen!
Het zijn mijn vriendjes, jippiejajee!
Kom, dans met ons mee!

Liedje 5

Regendruppels vallen neer,
spetterspat, alles nat.
Warme zon kom nu maar gauw,
ik wacht op jou.

MELODIETJES

1. Hop paardje hop
2. Old MacDonald Had a Farm
3. De wielen van de bus
4. Het regent, het regent

5. Row, Row, Row Your Boat
6. Twee emmertjes water halen
7. Boer wat zeg je van mijn kippen
8. Op een grote paddenstoel
9. Zagen, zagen

ONDERHOUD EN VERZORGING

1. Maak het speelgoed a.u.b. alleen schoon met een vochtige en niet met een natte doek.
2. Zet het speelgoed niet voor langere tijd in de felle zon of in de buurt van een andere warmtebron.
3. Als het speelgoed voor langere tijd niet wordt gebruikt, is het aan te bevelen de batterijen te verwijderen.
4. Laat het speelgoed niet op harde oppervlakken vallen en stel het niet bloot aan vocht of water.
5. Reinig het speelgoed niet met bijtende schoonmaakmiddelen.

LET OP:

Als de **Magische Manege** opeens stopt of als het geluid slechter wordt:

1. Zet dan het speelgoed uit en laat het zo enkele minuten staan.
2. Zet het daarna weer aan.
3. Blijft het probleem bestaan, dan kan het veroorzaakt worden door bijna lege batterijen.
4. Vervang de oude batterijen door nieuwe en probeer het opnieuw. Blijft het probleem nog steeds bestaan, neem dan a.u.b. contact op met onze klantenservice, e-mail: klantenservice@vtechnl.com / telefoonnummer: (0031) (0)495-459123

BELANGRIJKE MEDEDELING:

Het ontwerpen en ontwikkelen van educatief speelgoed gaat gepaard met een verantwoordelijkheid die wij bij **VTech®** uitermate serieus opvatten. Wij zetten ons volledig in om er zeker van te zijn dat de informatie, die de kern van ons product is, zeer nauwkeurig en accuraat is. Het kan echter gebeuren dat er fouten voorkomen. Het is voor u van belang om te weten dat wij volledig achter onze producten staan en u aanmoedigen contact op te nemen met onze klantenservice indien u problemen heeft met, of suggesties heeft voor onze producten. Wij staan u dan graag te woord.

Telefoonnummer: (0031) (0)495-459123

E-mail: klantenservice@vtechnl.com

Bezoek onze website voor meer informatie over onze producten en garantievoorwaarden:

vtechnl.com

