

vtech®

Manuel d'utilisation



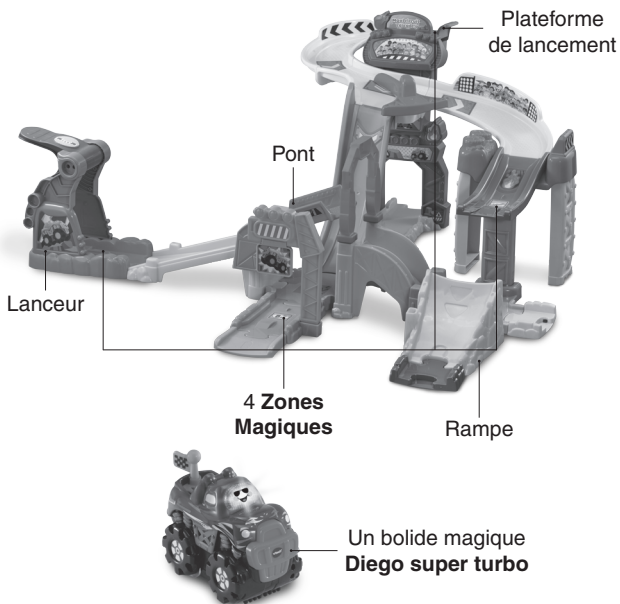
## Maxi circuit cascades



# INTRODUCTION

Vous venez d'acquérir le **Maxi circuit cascades** de **VTech®**.  
Félicitations !

À vos marques, prêts, partez ! Avec le **Maxi circuit cascades** et ses 3 configurations possibles, **Diego super turbo** fait le plein de sensations fortes et traverse les obstacles sans difficultés ! Les 4 **Zones Magiques** déclenchent des phrases et des sons amusants.



## CONTENU DE LA BOÎTE



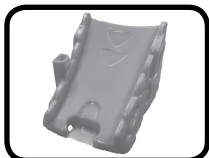
Diego super turbo



Une arche



Un mur de stade



Une rampe



Une piste descente A



Une piste inclinée B



Une base pour stade



Deux petites pistes  
de type mâle



Une piste descente C



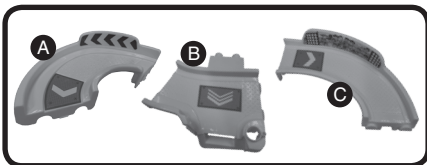
Une plateforme  
de lancement  
avec **Zone Magique**



Un lanceur



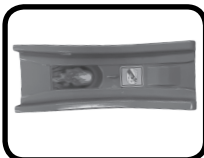
Une base avec  
**Zone Magique**  
pour lanceur



Trois pistes pour le virage



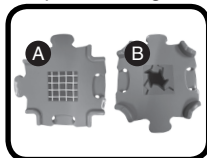
Une plateforme pour le virage



Une piste obstacle en sortie de virage



Deux supports pour le virage



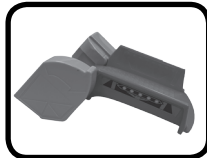
Deux pistes pour croisement



Une piste d'arrivée



Deux piliers



Un pont



Un panneau d'arrivée



Une base pour panneau d'arrivée avec **Zone Magique**



Une piste d'aiguillage

- Une planche d'autocollants
- Un guide de démarrage rapide

**ATTENTION :**

Pour la sécurité de votre enfant, débarrassez-vous de tous les produits d'emballage tels que rubans adhésifs, feuilles de plastique, attaches, étiquettes, cordons et vis d'emballage. Ils ne font pas partie du jouet.

Il est conseillé de conserver ce manuel d'utilisation car il comporte des informations importantes.

**NOTE :**

Ce jouet n'est pas destiné à être mis en bouche.

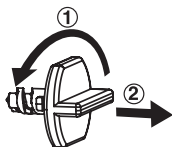
**WARNING:**

All packing materials such as tape, plastic sheets, packaging locks, removable tags, cable ties, cords and packaging screws are not part of this toy, and should be discarded for your child's safety.

NOTE: Please save this user's manual as it contains important information.

**NOTE**

This toy is not intended for teething.

**Pour retirer le jouet de la boîte :**

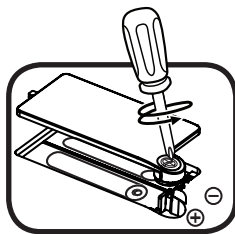
- ① Tourner l'attache permettant de fixer le jouet à sa boîte dans le sens inverse des aiguilles d'une montre.
- ② Retirer et jeter l'attache en plastique.

# ALIMENTATION

## Installation des piles

### Diego super turbo

1. Avant d'insérer les piles, s'assurer que le jouet est éteint.
2. Ouvrir le compartiment à piles situé sous le bolide à l'aide d'un tournevis.
3. Si des piles usagées sont présentes dans le jouet, retirer ces piles en tirant sur l'une des extrémités.
4. Insérer 2 piles LR03/AAA en respectant le schéma qui se trouve dans le compartiment à piles.
5. Refermer soigneusement le couvercle du compartiment et s'assurer que la vis est bien serrée.



### ATTENTION :

Les piles ou accumulateurs doivent être installés par un adulte.  
Tenir les piles ou accumulateurs hors de portée des enfants.

### WARNING:

Adult assembly required for battery installation.  
Keep batteries out of reach of children.

## **IMPORTANT : INFORMATIONS CONCERNANT LES PILES**




Les piles fournies avec le produit permettent de tester le jouet en magasin mais ne sont pas des piles longue durée.

- Mettre en place les piles ou les accumulateurs en respectant les polarités + et -.
- Ne pas mélanger des piles ou des accumulateurs neufs avec des usagés.
- Ne pas mélanger différents types de piles : alcalines, zinc-carbone et rechargeables.
- Seules des piles du type recommandé doivent être utilisées.
- Ne pas mettre les bornes d'une pile ou d'un accumulateur en court-circuit (en reliant directement le + et le -).
- Retirer les piles ou les accumulateurs en cas de non-utilisation prolongée.
- Enlever les piles ou les accumulateurs usagés du jouet.
- Ne les jeter ni au feu ni dans la nature.

### **PILES RECHARGEABLES :**

- Enlever, lorsque c'est possible, les accumulateurs du jouet pour les recharger.
- Les accumulateurs ne doivent être chargés que sous la surveillance d'un adulte.
- Ne pas tenter de recharger des piles non rechargeables.

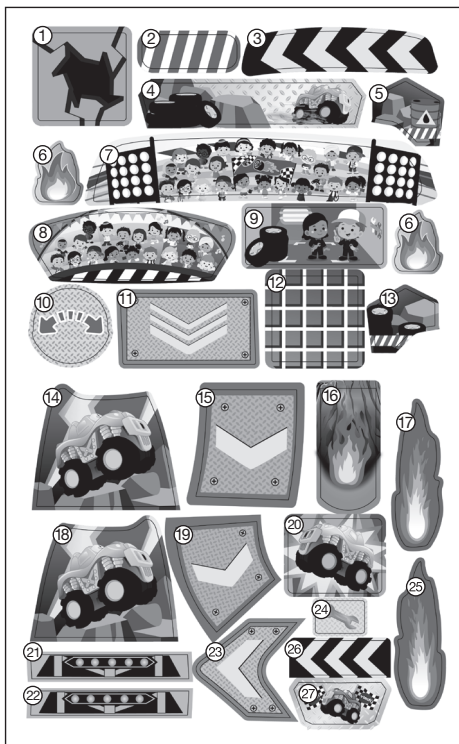
## Tri des produits et piles usagés

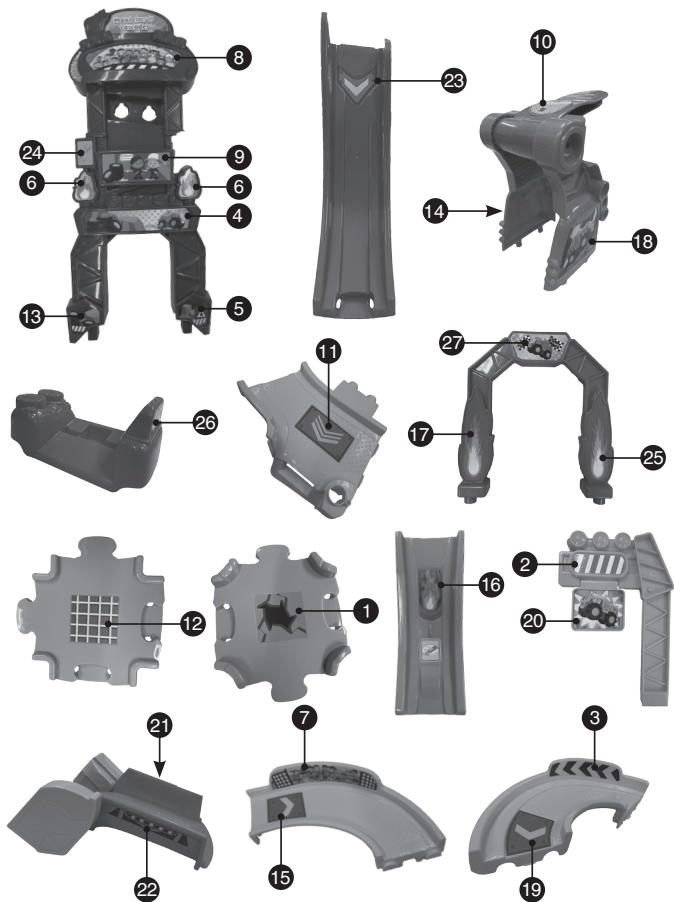
- Les jouets **VTech**<sup>®</sup> sont des équipements électriques et électroniques (EEE) qui, en fin de vie, feront l'objet d'une collecte sélective en vue de leur recyclage. Ainsi, afin de préserver l'environnement, **VTech**<sup>®</sup> vous recommande de retirer et de jeter vos piles usagées dans les containers prévus à cet effet, puis de déposer le jouet en fin de vie dans les points de collecte mis à disposition dans les magasins ou dans votre commune.
- Le symbole de la poubelle barrée sur les produits et les piles ou sur leur emballage respectif indique que les équipements électriques et électroniques ainsi que les piles ne doivent pas être jetés dans les déchets ménagers car ils contiennent des substances pouvant être néfastes à l'environnement et à la santé. 
- Lorsque les symboles Hg, Cd ou Pb sont indiqués, cela signifie que la pile contient plus de mercure (Hg), cadmium (Cd) ou plomb (Pb) que la valeur spécifiée dans la Directive 2006/66/CE sur les piles et les accumulateurs. 
- La barre solide sous le symbole de la poubelle barrée  indique que le produit a été placé sur le marché après le 13 août 2005.
- Contribuez à la protection de l'environnement en triant vos produits et piles usagés.
- Pour plus d'informations sur la collecte et le tri des piles usagées, vous pouvez visiter le site Internet <http://www.corepile.fr>.
- Pour plus d'informations sur le tri des produits électriques et électroniques, vous pouvez contacter notre service consommateurs.



# ASSEMBLAGE - AUTOCOLLANTS

Coller soigneusement les autocollants selon les indications suivantes :

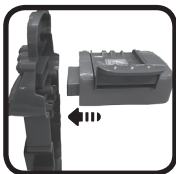




## ASSEMBLAGE - MAXI CIRCUIT CASCADES

**ATTENTION** : ce jouet doit être assemblé par un adulte.

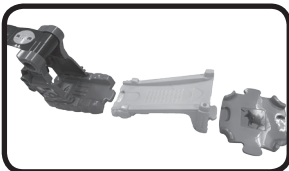
1. Placer le **mur de stade** sur la **base pour stade**. Puis connecter la **plateforme de lancement avec Zone Magique** et la **piste B pour le virage** avec le **mur de stade**, comme indiqué ci-dessous.



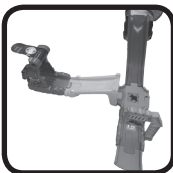
2. Connecter la **plateforme de lancement avec Zone Magique** avec la **piste A pour le virage**, puis connecter les **pistes A et C pour le virage** ainsi que la **piste descente C** avec la **piste B pour le virage**, comme indiqué ci-dessous.



3. Placer le **lanceur** sur la **base avec Zone Magique pour lanceur**. Puis connecter la **piste inclinée B** avec la **piste pour croisement B**. Un "clac" permet d'indiquer que les pièces sont bien assemblées.



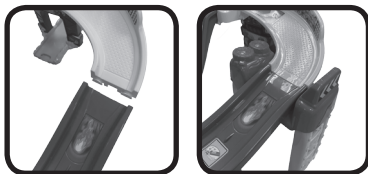
4. Placer le **panneau d'arrivée** sur la **base pour panneau d'arrivée avec Zone Magique** et connecter la **piste d'arrivée**. Puis connecter l'ensemble avec la **piste de croisement B**. Ensuite, connecter la **piste descente C** à la **piste de croisement B**, puis insérer la **piste d'aiguillage** sur la **piste B pour le virage**.



5. Insérer les **deux piliers** sur la **plateforme pour le virage**, puis placer le **support A pour le virage** sur le **support B pour le virage**. Enfin, placer l'ensemble sur la **piste obstacle en sortie de virage**, comme indiqué ci-dessous.



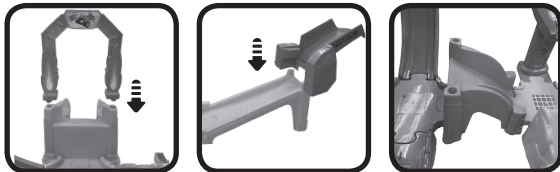
6. Connecter la **piste C pour le virage** avec la **piste obstacle en sortie de virage**, comme indiqué ci-dessous.



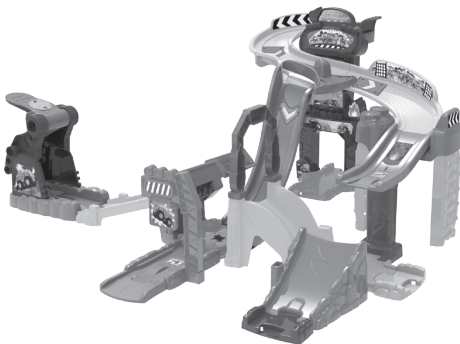
7. Connecter la **rampe**, la **piste A pour croisement**, et une **petite piste de type mâle** avec le **support B pour le virage**, comme indiqué ci-dessous.



8. Placer l'**arche** sur la **piste descente A**, puis placer le **pont** sur la **piste inclinée B**. Enfin, connecter la **piste pour croisement A** et la **piste pour croisement B** avec la **piste descente A**.



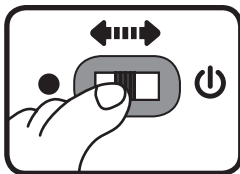
Vous avez construit le **Maxi circuit cascades**. Félicitations ! Pour étendre le circuit et permettre une plus grande créativité, vous avez la possibilité de le connecter à d'autres univers de jeu (vendus séparément).



# POUR COMMENCER À JOUER

## 1. Curseur Marche/Arrêt

Pour mettre en marche **Diego super turbo**, déplacer le  **curseur Marche/Arrêt** sur la position **Marche** ☺ . Pour l'éteindre, déplacer le curseur sur la position **Arrêt** ● .



## 2. Arrêt automatique

Si le jouet n'est pas activé pendant quelques secondes, **Diego super turbo** invite votre enfant à jouer. S'il ne manipule toujours aucun bouton, le véhicule s'éteint automatiquement. Pour le réactiver, il suffit d'appuyer sur le **bouton Visage lumineux**.

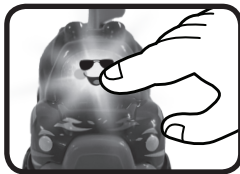
### NOTE :

Si le produit s'éteint ou si la lumière du bouton lumineux s'affaiblit, nous vous conseillons de changer les piles.

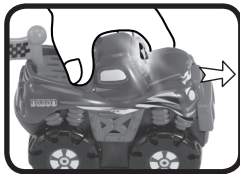
# ACTIVITÉS

## Diego super turbo

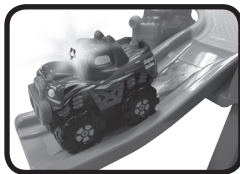
1. Appuyer sur le **bouton Visage lumineux** pour entendre des chansons, des sons réalistes et des phrases amusantes.



2. Faire rouler le bolide pour entendre des sons amusants. Lorsqu'une mélodie est jouée, continuer à faire avancer le bolide pour y ajouter des sons réalistes.

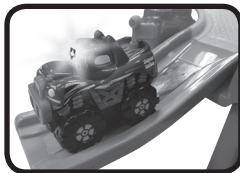


3. **Diego super turbo** est un bolide magique. Il interagit avec les **Zones Magiques** du **Maxi circuit cascades** ou d'autres univers **Tut Tut Bolides** (vendus séparément) grâce aux petites dents situées sous le véhicule. Le placer ou le faire rouler sur l'une des **Zones Magiques** pour déclencher des phrases supplémentaires, de la musique et des sons rigolos. Un bon positionnement facilite la reconnaissance.



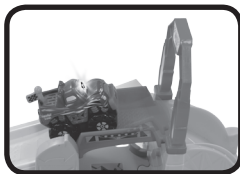
## Maxi circuit cascades

1. Placer ou faire rouler le bolide sur une **Zone Magique** pour déclencher des phrases et des effets sonores supplémentaires.
2. Placer **Diego super turbo** sur le **lanceur** et appuyer sur le levier pour le voir s'élancer sur les pistes.
3. Placer le bolide sur la **plateforme de lancement** et lever la plateforme pour le voir dévaler les pistes.

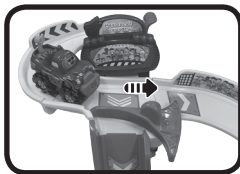




4. Placer le bolide sur le **pont** pour le voir s'abaisser à son passage.



5. Orienter la **piste d'aiguillage** pour faire changer le bolide de direction.



## PAROLES DES CHANSONS

**Chanson 1** (sur l'air de *Jean de la lune*)

« Moi, j'aime la course, la compétition !  
Ma vocation : devenir champion !  
Je m'appelle Diego, super turbo,  
Je suis un bolide costaud ! »

**Chanson 2** (sur l'air de *Passe, passe, passera*)

« De tous les bolides,  
C'est bien moi le plus rapide,  
3, 2, 1, c'est parti,  
Je roule sur les plus gros circuits ! »

**Chanson 3** (sur l'air de *Il court, il court, le furet*)

« Avec mon moteur turbo,  
Moi je démarre illico,  
Sur les circuits vertigineux,  
J'aime rouler, c'est fabuleux ! »

## LISTE DES MÉLODIES

1. *Jean Petit*
2. *La Totomobile*
3. *Le Grand Cerf*
4. *For He's a Jolly Good Fellow*
5. *Bingo*
6. *Row, Row, Row Your Boat*

## ENTRETIEN

1. Pour nettoyer le jouet, utiliser un linge légèrement humide. Ne pas utiliser de solvants ni de produits corrosifs.
2. Éviter toute exposition prolongée des jouets au soleil ou à toute autre source de chaleur.
3. Entreposer les jouets dans un endroit sec.
4. Ces jouets sont fabriqués avec des matériaux résistants. Néanmoins, leur éviter les chocs contre des surfaces dures.

## SERVICE CONSOMMATEURS

### Besoin d'aide sur nos produits ?

**Pour la France, la Belgique et la Suisse francophones :**

[www.vtech-jouets.com](http://www.vtech-jouets.com), rubrique Assistance.

**Pour le Canada :** [www.vtechkids.ca/fr](http://www.vtechkids.ca/fr), rubrique Soutien à la clientèle.

### Vous souhaitez consulter notre politique de garantie ?

**Pour la France, la Belgique et la Suisse francophones :**

[www.vtech-jouets.com](http://www.vtech-jouets.com), rubrique Garantie.

**Pour le Canada :** [www.vtechkids.ca/fr](http://www.vtechkids.ca/fr), rubrique Politiques.



***Venez découvrir tous nos produits  
sur notre site Internet :***

***Pour la France : [www.vtech-jouets.com](http://www.vtech-jouets.com)***

***Pour le Canada : [www.vtechkids.ca/fr](http://www.vtechkids.ca/fr)***



TM & © 2021 VTech Holdings Limited.  
Tous droits réservés.  
Imprimé en Chine

