

**vtech®**

Handleiding

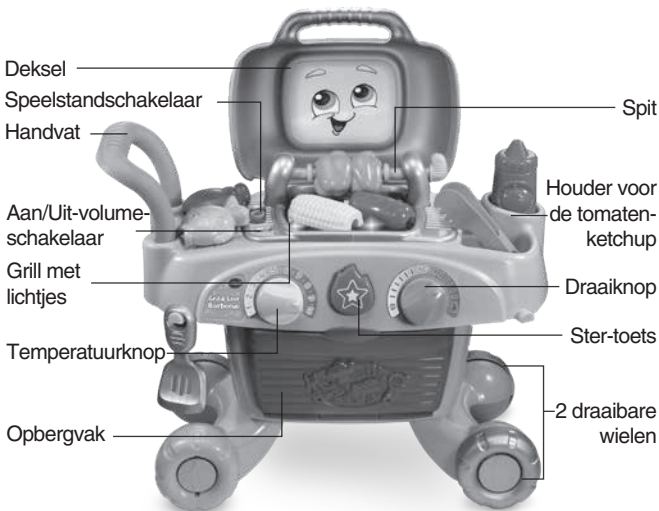
# Gril & Leer Barbecue



# INLEIDING

Gefeliciteerd met uw aankoop van de **Gril & Leer Barbecue** van **VTech®**. Wij van **VTech®** doen ons uiterste best goede producten te maken die leuk en leerzaam zijn voor uw kind. Mocht u nog vragen of opmerkingen hebben, neemt u dan a.u.b. contact op met onze klantenservice, telefoonnummer: (0031) (0)495-459123 / e-mail: klantenservice@vtechnl.com

Het is een geweldige dag om te grillen met de **Gril & Leer Barbecue** van **VTech®**! Deze grappige barbecue zit vol met vrolijke zinnnetjes, rijmpjes en gezongen liedjes. Bevestig de etenswaren aan het spit en leer kleuren, tellen en nog veel meer! Speel de leukste rollenspellen met de 16 ingesloten accessoires en luister naar de vriendelijke stem om zoekspelletjes te spelen. Wie heeft er trek? Laten we grillen!



# INHOUD VAN DE DOOS



Eén **VTech® - Gril & Leer Barbecue**



Eén rood barbecueworstje



Eén blauwe vis



Eén set van vier oranje garnalen



Eén bruine biefstuk



Eén paarse aubergine



Eén set van 2 groene paprika's



Eén set van drie witte champignons



Eén gele maïskolf



Eén broodje



Eén fles tomatenketchup



Eén barbecuetang



Eén spatel



Twee borden



Twee vorken

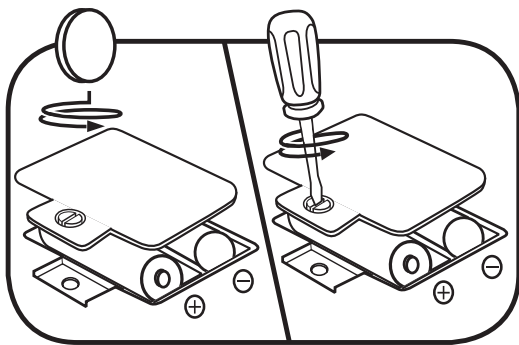
- Eén handleiding

## **WAARSCHUWING :**

**Alle verpakkingsmaterialen, zoals plakband, plastic, demolabel, verpakkingsslotjes, tie-wraps, schroeven enz., maken geen deel uit van het product en dienen voor de veiligheid van uw kind te worden verwijderd.**

# HOE PLAATS JE DE BATTERIJEN?

1. Zet het speelgoed UIT.
2. Open het batterijklepje aan de onderkant van de grill. Gebruik hiervoor een muntstuk of schroevendraaier.
3. Wanneer er gebruikte of lege batterijen aanwezig zijn, verwijder deze dan uit het batterijenvak door elke batterij aan één kant omhoog te tillen.
4. Plaats 2 nieuwe 'AA' (LR6) batterijen volgens de afbeelding in het batterijenvak. Voor optimale prestaties bevelen wij alkaline batterijen aan.
5. Plaats het klepje terug en maak het goed vast.
6. Nu is het speelgoed klaar voor gebruik.



## Attentie

- Voor optimale prestaties bevelen wij alkaline batterijen aan.
- Gebruik alleen het type en de soort batterijen die in deze handleiding staan vermeld.
- Gebruik slechts één type batterijen tegelijk.
- Gebruik nooit nieuwe en oude batterijen samen.
- Gebruik nooit beschadigde batterijen.
- Plaats de batterijen volgens de polen (+,-) om lekkage te voorkomen.
- De contactklemmen van de voeding mogen niet kortgesloten worden.
- Verwijder lege of zwakke batterijen uit het speelgoed.
- Indien het speelgoed langere tijd niet zal worden gebruikt, is het aan te bevelen de batterijen te verwijderen.
- Gooi batterijen niet weg in vuur of in de natuur.
- Probeer nooit gewone (niet oplaadbare) batterijen te herladen.
- Haal oplaadbare batterijen eerst uit het speelgoed en laad ze daarna buiten het speelgoed op.
- Het opladen of verwijderen van batterijen dient altijd onder toezicht van een volwassene te gebeuren.

## Milieu

### Verwijdering van batterijen en product



Het symbool van een doorgekreuzigde container geeft aan dat het product en de batterijen niet met het normale huisafval mogen worden weggegooid omdat deze stoffen bevatten die schadelijk kunnen zijn voor het milieu en de gezondheid. Lever het product en/of de batterijen aan het eind van hun levenscyclus in bij een officieel aangewezen inzamelpunt.

Win advies in bij de plaatselijke autoriteiten voor informatie over speciale plaatsen voor Klein Chemisch Afval (K.C.A.), waar u gebruikte batterijen en/of producten kunt inleveren.

De chemische symbolen Hg, Cd of Pb geven aan dat het kwik- (Hg), cadmium- (Cd) of loodgehalte (Pb) in de batterij hoger is dan de referentieniveaus in de Richtlijn 2006/66/EC.



De balk geeft aan dat het product na 13 augustus 2005 op de markt werd gebracht.



Help het milieu door uw product en/of batterijen op een verantwoordelijke manier weg te gooien.

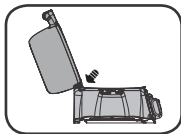
Kijk voor meer informatie op:

[www.stibat.nl](http://www.stibat.nl)

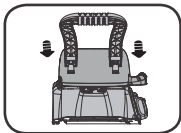
# MONTAGE INSTRUCTIES

Bij **VTech®** staat veiligheid voorop. Om de veiligheid van het kind te kunnen garanderen, is montage door een volwassene vereist. Laat kinderen niet met losse onderdelen spelen. Zorg ervoor dat alle onderdelen goed gemonteerd zijn, voordat u het speelgoed aan een kind geeft.

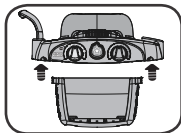
1. Bevestig de **deksel** aan de grill zoals hiernaast wordt afgebeeld.



2. Plaats het **handvat** in de hiervoor bestemde openingen van de grill, zoals hiernaast wordt afgebeeld. Er zal een 'klik'-geluid te horen zijn wanneer het onderdeel stevig is bevestigd.



3. Bevestig het **opbergvak** aan de grill zoals hiernaast wordt afgebeeld. Er zal een 'klik'-geluid te horen zijn wanneer het onderdeel stevig is bevestigd.

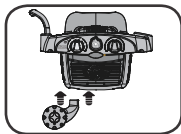


4. Bevestig het **deurtje** aan het opbergvak zoals hiernaast wordt afgebeeld.

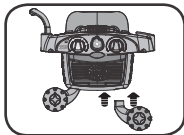




5. Bevestig de **rode wielen** aan het opbergvak zoals hiernaast wordt afgebeeld. Er zal een 'klik'-geluid te horen zijn wanneer het onderdeel stevig is bevestigd.



6. Bevestig de **draaibare wielen** aan het opbergvak zoals hiernaast wordt afgebeeld. Er zal een 'klik'-geluid te horen zijn wanneer het onderdeel stevig is bevestigd.



## FUNCTIES

### 1. Aan/Uit-volumeschakelaar

Om de **Gril & Leer Barbecue AAN** te zetten, verschuif je de **Aan/Uit-volumeschakelaar** naar het lage volume  of naar het hoge volume . Verschuif de Aan/Uit-volumeschakelaar naar  om het speelgoed **UIT** te zetten.



### 2. Speelstandschakelaar

Beweeg de **speelstandschakelaar** om één van de volgende speelstanden te kiezen: 'Leren', 'Spelen' of 'Muziek'.



### 3. Deksel

Open en sluit de **deksel** om grappige reacties en gezongen liedjes te horen.



## 4. Spit

Bevestig een etenswaar aan het **spit** en leer wat het is én welke kleur het heeft. Draai het spit om het eten te grillen en te leren tellen.



## 5. Grill met lichtjes

Druk op de **grill met lichtjes** om realistische geluiden en vrolijke reacties te horen. Hoe hoger het vuur, hoe meer lichtjes er zullen branden.



## 6. Temperatuurknop

Draai de **temperatuurknop** om de hoogte van het vuur in te stellen. Leer cijfers en zie hoe de lichtjes in de grill branden. Draai de temperatuurknop tijdens de speelstand 'Muziek' om een melodietje te kiezen.



## 7. Ster-toets

Druk op de **ster-toets** tijdens de verschillende speelstanden om zoekspelletjes te spelen en grappige reacties te horen. Luister naar vrolijke zinnnetjes, gezongen liedjes en rijmpjes over de etenswaren die gegrild worden.



## 8. Draaiknop

Draai de **draaiknop** om een grappig, ratelend geluid te horen.



# ACTIVITEITEN

## 1. Speelstand: Leren

Verschuif de speelstandschakelaar naar de speelstand '**Leren**' om etenswaren, kleuren en cijfers te leren.



## 2. Speelstand: Spelen

Verschuif de speelstandschakelaar naar de speelstand '**Spelen**' om een vrolijk rollenspel te spelen en grappige rijmpjes te horen.



## 3. Speelstand: Muziek

Luister tijdens de speelstand '**Muziek**' naar vrolijke melodietjes en druk op de toetsen voor grappige reacties. Draai de temperatuurknop om een ander melodietje te kiezen.



# GEZONGEN LIEDJES

## Liedje 1

Gezellig samen zijn.

Lekker eten dat is zo fijn!

Kom, kies maar iets uit voor op de barbecue.

Woehoe!

## Liedje 2

Barbecue, lekker eten van de barbecue!

Deksel dicht en grillen maar!

Even wachten en dan is het gaar.

Ben je klaar? Eten maar!

## Liedje 3

Barbecue, lekker eten van de barbecue!

Bakken en grillen, wat een feest!

Met lekkere groenten, vis en vlees op de barbecue!

Samen zijn in de zonneschijn.

Gezelligheid kent geen tijd wanneer ik lekker barbecue, yeah!

# ONDERHOUD EN VERZORGING

1. Maak het speelgoed a.u.b. alleen schoon met een vochtige en niet met een natte doek.
2. Zet het speelgoed niet voor langere tijd in de felle zon of in de buurt van een andere warmtebron.
3. Als het speelgoed voor langere tijd niet wordt gebruikt, is het aan te bevelen de batterijen te verwijderen.
4. Laat het speelgoed niet op harde oppervlakken vallen en stel het niet bloot aan vocht of water.
5. Reinig het speelgoed niet met bijtende schoonmaakmiddelen.

## LET OP:

Als de **Gril & Leer Barbecue** opeens stopt of als het geluid slechter wordt:

1. Zet dan het speelgoed uit en laat het zo enkele minuten staan.
  2. Zet het daarna weer aan.
  3. Blijft het probleem bestaan, dan kan het veroorzaakt worden door bijna lege batterijen.
  4. Vervang de oude batterijen door nieuwe en probeer het opnieuw.
- Blijft het probleem nog steeds bestaan, neem dan a.u.b. contact op met onze klantenservice, e-mail: [klantenservice@vtechnl.com](mailto:klantenservice@vtechnl.com) / telefoonnummer: (0031) (0)495-459123

**BELANGRIJKE MEDEDELING:**

Het ontwerpen en ontwikkelen van educatief speelgoed gaat gepaard met een verantwoordelijkheid die wij bij **VTech®** uitermate serieus opvatten. Wij zetten ons volledig in om er zeker van te zijn dat de informatie, die de kern van ons product is, zeer nauwkeurig en accuraat is. Het kan echter gebeuren dat er fouten voorkomen. Het is voor u van belang om te weten dat wij volledig achter onze producten staan en u aanmoedigen contact op te nemen met onze klantenservice indien u problemen heeft met, of suggesties heeft voor onze producten. Wij staan u dan graag te woord. Telefoonnummer: (0031) (0)495-459123 / E-mail: klantenservice@vtechnl.com

**Let op: Bewaar de handleiding, deze bevat belangrijke informatie over het product.**



**KLASSE 1  
LED PRODUCT**



## **Garantievoorwaarden VTech Electronics Europe B.V.**

*Deze garantie wordt u, als extra voordeel, aangeboden door VTech Electronics Europe B.V. en heeft geen invloed op uw wettelijke rechten krachtens de toepasselijke nationale wetgeving.*

*VTech Electronics Europe B.V. staat garant voor de kwaliteit van het door u gekochte product. Bewaar het aankoopbewijs. U heeft dan recht op 2 jaar volledige garantie onder de volgende voorwaarden:*

- 1. De kwaliteit van het materiaal, en de techniek van het product worden bij normaal gebruik gedurende een periode van maximaal 2 jaar na aankoop door VTech Electronics Europe B.V. gegarandeerd.*
- 2. Mocht in deze periode toch een defect optreden, dan kunt u het product ter vervanging aanbieden bij de VTech® dealer waar u het product gekocht heeft.*
- 3. De betreffende vervanging vindt gratis plaats als de schade te wijten is aan de ondeugdelijkheid van materiaal of techniek.*
- 4. Indien de schade te wijten is aan ondeskundig gebruik, onbevoegde reparatie, verkeerde batterij installatie, verkeerde elektrische (adapter) installatie, breuk- en/of waterschade, lekkende batterijen of enig andere redenen die aan de gebruiker wijtbaar is, dan vervalt deze garantie.*
- 5. Deze garantie is strikt persoonlijk en niet overdraagbaar. Deze garantie geldt alleen voor de Benelux landen.*

**VTech Electronics Europe B.V.  
Postbus 10042, 6000 GA Weert, Nederland**

**Bezoek onze website voor meer  
informatie over onze producten:**

***vtechnl.com***

