

## Magische Regenboog Piano



# INLEIDING

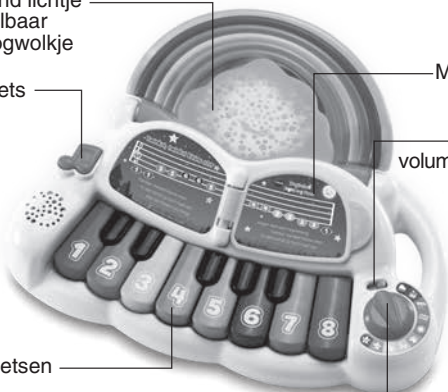
Gefeliciteerd met uw aankoop van de **Magische Regenboog Piano** van **VTech®**. Wij van **VTech®** doen ons uiterste best goede producten te maken die leuk en leerzaam zijn voor uw kind. Mocht u nog vragen of opmerkingen hebben, neemt u dan a.u.b. contact op met onze klantenservice, telefoonnummer: (0031) (0)495-459123 / e-mail: klantenservice@vtechnl.com

Het is tijd om te stralen met de **Magische Regenboog Piano** van **VTech®**! Druk op de gekleurde pianotoetsen en zie het regenboogwolkje oplichten in dezelfde kleur als de pianotoets én maak kennis met cijfers, kleuren, geluiden en nog veel meer! Druk op de muziekttoets en laat je verrassen met vrolijke melodietjes. Sla de bladzijde van het muziekboekje om en luister naar 2 bekende kinderliedjes of maak je eigen muziek en speel de liedjes toon voor toon. Laten we piano spelen!

Knipperend lichtje  
en verstelbaar  
regenboogwolkje

Muziekttoets

8 pianotoetsen



Muziekboekje

Aan/Uit-  
volumeschakelaar

Speelstandschakelaar

# INHOUD VAN DE DOOS

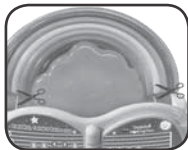
- Eén VTech® Magische Regenboog Piano
- Eén handleiding

## WAARSCHUWING:

Alle verpakkingsmaterialen, zoals plakband, plastic, demolabel, verpakkingsslotjes, tie-wraps, koorden, schroeven enz., maken geen deel uit van het product en dienen voor de veiligheid van uw kind te worden verwijderd.

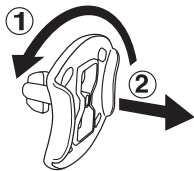
## Let op:

Verwijder de koordjes voor de veiligheid van het kind. Knip de koordjes los en gooi ze weg bij het afval voordat er met de piano wordt gespeeld.



## Losmaken van de verpakkingsslotjes:

- ① Draai het verpakkingsslotje.
- ② Neem het verpakkingsslotje uit de houder en gooi het weg bij het afval.

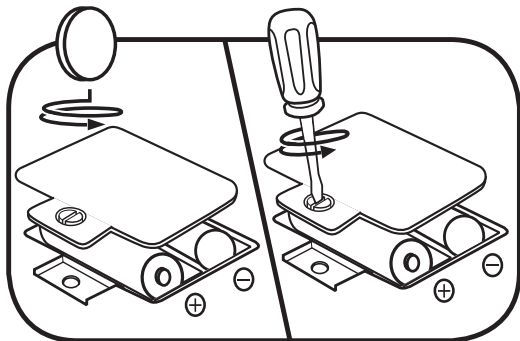


# HOE PLAATS JE DE BATTERIJEN?

1. Zet het speelgoed UIT.
2. Open het batterijklepje aan de onderkant van het speelgoed. Gebruik hiervoor een muntstuk of schroevendraaier.
3. Wanneer er gebruikte of lege batterijen aanwezig zijn, verwijder deze dan uit het batterijenvak door elke batterij aan één kant omhoog te tillen.
4. Plaats 2 nieuwe 'AA' (LR06) batterijen volgens de afbeelding in het batterijenvak. Voor optimale prestaties bevelen wij alkaline batterijen of volledig opgeladen NiMH (nikkel-metaalhydride) batterijen aan.
5. Plaats het klepje terug en maak het goed vast.
6. Nu is het speelgoed klaar voor gebruik.

## WAARSCHUWING:

Batterijen dienen door een volwassene geplaatst te worden.  
Houd batterijen buiten het bereik van kinderen.



## **BELANGRIJKE INFORMATIE OVER BATTERIJEN**

- Plaats de batterijen volgens de polen (+,-) om lekkage te voorkomen.
- Gebruik geen verschillende soorten batterijen door elkaar: alkaline, standaard (zink-koolstof), oplaadbare of nieuwe en gebruikte batterijen.
- Gebruik alleen het type en de soort batterijen die in deze handleiding staan vermeld.
- De contactklemmen van de voeding mogen niet kortgesloten worden.
- Indien het speelgoed langere tijd niet zal worden gebruikt, is het aan te bevelen de batterijen te verwijderen.
- Verwijder lege of zwakke batterijen uit het speelgoed.
- Gooi batterijen niet weg in vuur of in de natuur.

### **OPLAADBARE BATTERIJEN:**

- Haal oplaadbare batterijen eerst uit het speelgoed en laad ze daarna buiten het speelgoed op.
- Het opladen of verwijderen van batterijen dient altijd onder toezicht van een volwassene te gebeuren.
- Probeer nooit gewone (niet oplaadbare) batterijen te herladen.

# Milieu

## Verwijdering van batterijen en product



Het symbool van een doorgekruiste container geeft aan dat het product en de batterijen niet met het normale huisafval mogen worden weggegooid omdat deze stoffen bevatten die schadelijk kunnen zijn voor het milieu en de gezondheid. Lever het product en/of de batterijen aan het eind van hun levenscyclus in bij een officieel aangewezen inzamelpunt.

Win advies in bij de plaatselijke autoriteiten voor informatie over speciale plaatsen voor Klein Chemisch Afval (K.C.A.), waar u gebruikte batterijen en/of producten kunt inleveren.

De chemische symbolen Hg, Cd of Pb geven aan dat het kwik- (Hg), cadmium- (Cd) of loodgehalte (Pb) in de batterij hoger is dan de referentieniveaus in de Richtlijn 2006/66/EC.



De zwarte balk geeft aan dat het product na 13 augustus 2005 op de markt werd gebracht.

Help het milieu door uw product en/of batterijen op een verantwoordelijke manier weg te gooien.

Kijk voor meer informatie op:

[www.stibat.nl](http://www.stibat.nl)

# FUNCTIES

## 1. Aan/Uit-volumeschakelaar

Om de **Magische Regenboog Piano** AAN te zetten, verschuif je de **Aan/Uit-volumeschakelaar** naar het lage volume (🔊) of naar het hoge volume (🔊). Verschuif de Aan/Uit-volumeschakelaar naar (●) om het speelgoed UIT te zetten.



## 2. Speelstandschaakelaar

Draai de **speelstandschaakelaar** om een speelstand te kiezen.



## 3. Pianotoetsen

Druk op de **pianotoetsen** om kennis te maken met cijfers (zowel in het Nederlands als in het Engels), kleuren en geluiden of druk op deze toetsen om je eigen muziek te maken.



## 4. Muziekboekje

Sla de **bladzijde** om en luister naar 2 bekende kinderliedjes.



## 5. Muzieктоets

Druk op de **muzieктоets** om naar vrolijke melodietjes te luisteren.



## 6. Knipperend lichtje & regenboogwolkje

Klap het **regenboogwolkje** omhoog of omlaag. Tijdens het spelen knippert het lichtje onder het regenboogwolkje in verschillende kleuren mee met het geluid.



**Let op:** Wanneer het regenboogwolkje loslaat, bevestig het dan aan beide kanten in de 'T' openingen zoals hiernaast wordt afgebeeld.



## 7. Automatische uitschakeling

Om batterijen te sparen, schakelt de **Magische Regenboog Piano** automatisch uit als er enige tijd niet mee wordt gespeeld. Het speelgoed kan weer geactiveerd worden door op de muzieктоets of de pianotoetsen te drukken, de speelstandschakelaar te draaien of door de bladzijde van het muziekboekje om te slaan.

### Let op:

Wanneer het speelgoed tijdens het spelen uitschakelt of wanneer het knipperende lichtje langzaam uit gaat, raden wij aan de batterijen te vervangen.



# ACTIVITEITEN

1. Draai de speelstandschakelaar om een speelstand te kiezen. Druk tijdens de speelstanden op de pianotoetsen om kennis te maken met cijfers (zowel in het Nederlands als in het Engels), kleuren en geluiden én luister naar de vrolijke reacties. Tijdens het 'Kleurenspel' en 'Cijferspel' dien je de vragen te beantwoorden door op de pianotoetsen te drukken. Er zijn 10 speelstanden waaruit je kunt kiezen:
  1. Piano
  2. Xylofoon
  3. Keyboard
  4. Synthesizer
  5. Vrolijke geluiden
  6. Kleuren
  7. Cijfers
  8. Numbers (Cijfers in het Engels)
  9. Kleurenspel
  10. Cijferspel
2. Sla de **bladzijde** om van het **muziekboekje** om de 2 bekende kinderliedjes 'Twinkel, twinkel kleine ster' en 'Op de dierenboerderij' te horen of volg de noten die in het boekje staan en druk op de **pianotoetsen** om de liedjes toon voor toon te spelen.
3. Druk op de **muziekttoets** om een melodietje te horen. Druk nogmaals op deze toets om een ander melodietje te kiezen.

# MELODIETJES

1. Itsy Bitsy Spider
2. Vivaldi's Spring
3. Alle eendjes zwemmen in het water

4. William Tell Overture
5. De wielen van de bus
6. Ode to Joy
7. Mary Had a Little Lamb
8. Ik zag twee beren
9. Vader Jacob
10. In de maneschijn
11. Zagen, zagen
12. Op een grote paddenstoel
13. Row, Row, Row Your Boat
14. A-Tisket, A-Tasket
15. Poesje mauw
16. Drie maal drie is negen
17. Hoofd, schouders, knie en teen

## **GEZONGEN LIEDJES**

### **Liedje 1**

Kleuren, cijfers, do-re-mi.  
Muziek zit vol magie!

### **Liedje 2**

Op de dierenboerderij, hi-a-hi-a-ho.  
Daar zingen alle koeien blij, hi-a-hi-a-ho.  
Met een boe boe hier en een boe boe daar.  
Hier een boe, daar een boe, overal een boe boe.  
Op de dierenboerderij, hi-a-hi-a-ho.

### **Liedje 3**

Twinkel, twinkel kleine ster.  
O, wat schijn jij toch heel ver.  
Aan de hemel o zo hoog,  
hoger dan een regenboog.  
Twinkel, twinkel kleine ster.  
O, wat schijn jij toch heel ver.

# ONDERHOUD EN VERZORGING

1. Maak het speelgoed a.u.b. alleen schoon met een vochtige en niet met een natte doek.
2. Zet het speelgoed niet voor langere tijd in de felle zon of in de buurt van een andere warmtebron.
3. Als het speelgoed voor langere tijd niet wordt gebruikt, is het aan te bevelen de batterijen te verwijderen.
4. Laat het speelgoed niet op harde oppervlakken vallen en stel het niet bloot aan vocht of water.
5. Reinig het speelgoed niet met bijtende schoonmaakmiddelen.

## LET OP:

Als de **Magische Regenboog Piano** opeens stopt of als het geluid slechter wordt:

1. Zet dan het speelgoed uit en laat het zo enkele minuten staan.
  2. Zet het daarna weer aan.
  3. Blijft het probleem bestaan, dan kan het veroorzaakt worden door bijna lege batterijen.
  4. Vervang de oude batterijen door nieuwe en probeer het opnieuw.
- Blijft het probleem nog steeds bestaan, neem dan a.u.b. contact op met onze klantenservice, e-mail: [klantenservice@vtechnl.com](mailto:klantenservice@vtechnl.com) / telefoonnummer: (0031) (0)495-459123

**BELANGRIJKE MEDEDELING:**

Het ontwerpen en ontwikkelen van educatief speelgoed gaat gepaard met een verantwoordelijkheid die wij bij **VTech**<sup>®</sup> uitermate serieus opvatten. Wij zetten ons volledig in om er zeker van te zijn dat de informatie, die de kern van ons product is, zeer nauwkeurig en accuraat is. Het kan echter gebeuren dat er fouten voorkomen. Het is voor u van belang om te weten dat wij volledig achter onze producten staan en u aanmoedigen contact op te nemen met onze klantenservice indien u problemen heeft met, of suggesties heeft voor onze producten. Wij staan u dan graag te woord.  
Telefoonnummer: (0031) (0)495-459123 /  
E-mail: klantenservice@vtechnl.com

**Let op: Bewaar de handleiding, deze bevat belangrijke informatie over het product.**



## **Garantievoorwaarden VTech Electronics Europe B.V.**

*Deze garantie wordt u, als extra voordeel, aangeboden door VTech Electronics Europe B.V. en heeft geen invloed op uw wettelijke rechten krachtens de toepasselijke nationale wetgeving.*

*VTech Electronics Europe B.V. staat garant voor de kwaliteit van het door u gekochte product. Bewaar het aankoopbewijs. U heeft dan recht op 2 jaar volledige garantie onder de volgende voorwaarden:*

- 1. De kwaliteit van het materiaal, en de techniek van het product worden bij normaal gebruik gedurende een periode van maximaal 2 jaar na aankoop door VTech Electronics Europe B.V. gegarandeerd.*
- 2. Mocht in deze periode toch een defect optreden, dan kunt u het product ter vervanging aanbieden bij de VTech® dealer waar u het product gekocht heeft.*
- 3. De betreffende vervanging vindt gratis plaats als de schade te wijten is aan de ondeugdelijkheid van materiaal of techniek.*
- 4. Indien de schade te wijten is aan ondeskundig gebruik, onbevoegde reparatie, verkeerde batterij installatie, verkeerde elektrische (adapter) installatie, breuk- en/of waterschade, lekkende batterijen of enig andere reden die aan de gebruiker wijtbaar is, dan vervalt deze garantie.*
- 5. Deze garantie is strikt persoonlijk en niet overdraagbaar. Deze garantie geldt alleen voor de Benelux landen.*

**VTech Electronics Europe B.V.  
Postbus 10042, 6000 GA Weert, Nederland**

**Bezoek onze website voor meer  
informatie over onze producten:**

***vtechnl.com***

