



Manual de instrucciones

El reloj de Peppa Pig

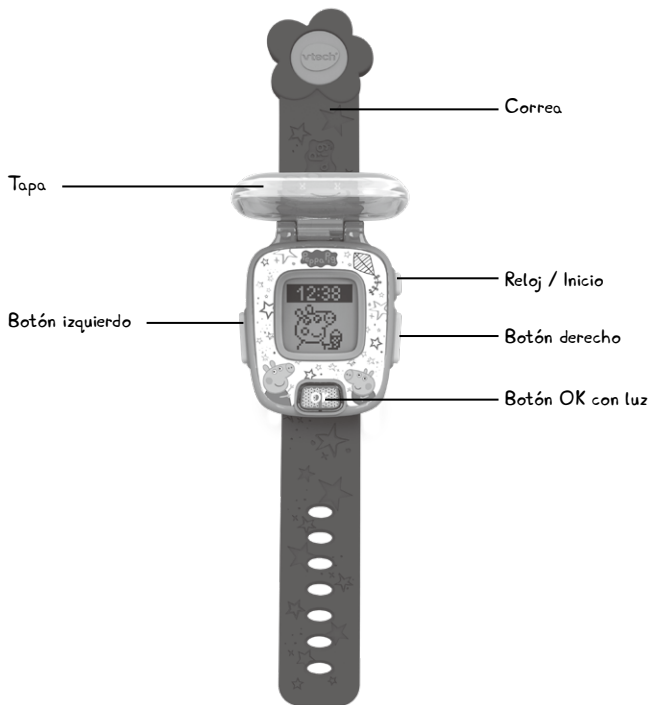


© ABD Ltd/Ent. One UK Ltd 2003.
91-003758-004 (SP)

INTRODUCCIÓN

¡Gracias por comprar El reloj de Peppa Pig!

¡Juega con Peppa Pig y aprende a decir la hora con este divertido reloj! Incluye otras funciones como juegos con números, selección de carátulas, cronómetro y alarma.



INCLUIDO EN ESTE EMBALAJE

- Un Reloj de Peppa Pig
- Un manual de instrucciones
- Una pila CR2450 dentro del reloj

ADVERTENCIA:

- * Los materiales de este embalaje, tales como cintas, hojas de plástico, alambres, etiquetas, cierres de seguridad y tornillos de embalaje, no son parte de este juguete y deberían ser desechados por la seguridad de su hijo.
- * Usar bajo la vigilancia de un adulto.

Nota: Conserve el manual. Contiene información importante.

CARACTERÍSTICAS

PILAS	1 pila CR2450
FORMATO DE HORA	12h ó 24h
PANTALLA	Digital
TEMPERATURA	De 0° a 40°

Nota importante:

- No ponga el reloj debajo de un grifo con agua corriente.
- No lo sumerja en agua. No es un reloj acuático. No lo use en la ducha, bañera o piscina.
- Mantenga la tapa cerrada cuando no lo use.

ADVERTENCIAS:

Es posible que las personas con pieles muy sensibles sientan irritación después de llevar puesto el reloj durante largos periodos de tiempo. Para evitarlo, aconsejamos que los menores se lo quiten cuando vayan a dormir por la noche y mantengan la correa limpia y seca.

Evite ajustar la correa demasiado fuerte para evitar así mismo irritaciones.

En caso de notar enrojecimiento, picor o irritación consulte con su médico antes de usar el reloj de nuevo.

PARA EMPEZAR A JUGAR

⚠ ADVERTENCIAS:

- Este producto incluye una pila de botón que puede causar graves daños en caso de ingestión.
- Deseche las pilas gastadas y manténgalas fuera del alcance de los menores. Si sospecha que un menor se ha podido tragar una pila, acuda de inmediato a un servicio de urgencias.

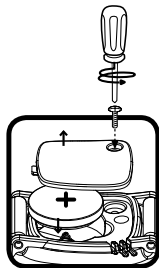
PILAS

El Reloj de Peppa Pig funciona con una pila de botón CR2450 incluida para demostración.

INSTALACIÓN DE LAS PILAS

Para un mejor funcionamiento de la unidad, le recomendamos usar una pila nueva.

1. Localice el compartimento de la pila en la parte posterior del juguete. Use un destornillador para abrirlo.
3. Si hay pilas instaladas en la unidad, extráigalas tirando de un lateral.
4. Coloque 1 pila CR2450 nueva según muestra el dibujo.
5. Coloque de nuevo la tapa y cierre el compartimento, asegurándose de que el tornillo está suficientemente apretado.



ADVERTENCIA SOBRE LAS PILAS

- Utilice una pila de botón de litio CR2450. Este producto no es compatible con pilas de litio recargables LIR2450.
- No deje que el niño juegue con la pila debido al riesgo de atragantamiento.
- Utilice únicamente el tipo de pila recomendada.
- No utilice una pila deteriorada.
- Instale las pilas correctamente respetando los signos de polaridad (+, -) para evitar cualquier tipo de fuga.
- No se debe provocar cortocircuitos en los bornes de una pila.
- Las pilas deben ser instaladas por un adulto o bajo su supervisión.
- Retire las pilas usadas del juguete.
- Extraiga las pilas cuando no se vaya a utilizar el juguete durante un largo periodo de tiempo.
- No acerque ni tire las pilas al fuego.
- No intente recargar pilas normales.
- Retire las pilas recargables del juguete para su carga.
- Se debe recargar las pilas recargables siempre bajo la vigilancia de un adulto.
- Ayúdenos a cuidar nuestro entorno, es responsabilidad de todos. Este símbolo indica que este producto y sus pilas no deben tirarse a la basura al final de su vida útil, sino que deben ser depositados en contenedores especiales, para poder reciclarlos adecuadamente y así evitar daños en el medio ambiente o efectos perjudiciales para la salud. Por favor, respete la normativa vigente y recurra a un Punto Limpio o a los servicios destinados para tal fin en su localidad.
- Los símbolos Hg, Cd, o Pb indican que las pilas contienen un nivel de mercurio (Hg), cadmio (Cd) o plomo (Pb) mayor del permitido en la directiva europea (2006/66/CE).
- La barra debajo del contenedor indica que el producto está en el mercado después del 13 de agosto de 2005.



PARA EMPEZAR A JUGAR

Cuando use el reloj por primera vez, abra la tapa y presione los botones Derecha + Izquierda + OK durante 5 segundos para desactivar la función Demo. Escuchará 3 pitidos que indicarán que se ha hecho correctamente. Pulse ahora cualquier botón para ajustar la hora con ayuda de los botones de dirección y presionando OK para continuar.

- Si el nivel de batería es bajo, la mayoría de funciones no estarán activas excepto el reloj. Recomendamos cambiar la pila cuanto antes.
- Si el nivel de batería es tan bajo que no se enciende el reloj, tendrá que configurar la hora después de poner una pila nueva.

FUNCIONES Y ACTIVIDADES

Tapa

Abra la tapa para ver la hora. Cuando esté cerrada, pulse el botón OK para activar frases y encender la luz.

Botones derecha e izquierda

Use los botones de dirección para cambiar las pantallas o seleccionar diferentes opciones.

Botón OK

Presione OK para confirmar una selección y entrar en los diferentes menús.

Botón Reloj o Inicio

Al pulsar este botón volverá a la pantalla del reloj o a una anterior.

Reloj

Al presionar el botón **Reloj/Inicio** se mostrará la hora. Pulse izquierda o derecha para ver el menú de inicio y seleccionar una opción.

Menú inicio

Hay cinco opciones para elegir:

1. Alarma 	2. Cronómetro 	3. Cuenta atrás 
4. Juegos 	5. Ajustes 	

Pulse izquierda o derecha para elegir y OK para entrar.

Alarma

Puede configurar la alarma con 3 tonos distintos.

- Pulse izquierda o derecha para activar o desactivar la alarma.
- Pulse OK para ajustar la hora y continuar.
- Pulse el botón del reloj para guardar su configuración.



Cronómetro

- Pulse OK para iniciar y detenerlo.
- Cuando se haya detenido, pulse izquierda o derecha para ponerlo a cero.



Cuenta atrás

- Pulse izquierda o derecha para marcar un tiempo y OK para confirmar.
- Pulse el botón del reloj para guardar el tiempo marcado.
- Cuando haya elegido el tiempo, pulse OK para empezar o detener la cuenta atrás.



Juegos



En la sección de juegos, pulse izquierda o derecha para elegir uno.

1. Cuenta conmigo

Ayuda a Peppa a contar los peces que hay en la pecera. Usa las flechas para seleccionar la respuesta y pulsa OK para confirmar.



2. ¡Canasta!

Elige el número mayor o menor y lanza a canasta pulsando OK.



3. Frutas y verduras

Clasifica las frutas y las verduras por separado. Pulsa OK para elegir la respuesta correcta.



4. Las sombras

Une cada sombra con la imagen correspondiente de un animal o un amigo. Usa las flechas para seleccionar la respuesta y pulsa OK para confirmar.



Ajustes



Pulsa izquierda o derecha para ver las distintas opciones.

1. Carátula

- Pulsa izquierda o derecha para escoger entre 8 carátulas diferentes. Pulsa OK para confirmar.



2. Reloj de cuco

- Cuando el reloj de cuco esté activado, sonará cada hora en punto entre las 7 de la mañana y las 7 de la tarde. No sonará si está funcionando la alarma o la cuenta atrás.
- Pulsa izquierda o derecha para activarla o desactivarla.
- Pulsa OK para confirmar.



3. Ajuste de la hora

- Pulsa izquierda o derecha para ajustar cada campo y OK para cambiar de campo.
- Pulsa el botón del reloj para confirmar.



DESCONEXIÓN AUTOMÁTICA

Para preservar la duración de la pila, la pantalla se desconectará de forma automática tras algunos minutos de inactividad. Pulse cualquier botón o abra la tapa para encenderla de nuevo.

La pantalla también se apagará cuando el nivel de la pila esté muy bajo (aparecerá un icono en pantalla recordándole que debe cambiar la pila).



CUIDADO Y MANTENIMIENTO

1. Limpie el juguete con un paño suave ligeramente húmedo. No utilice disolventes ni abrasivos.
2. Manténgalo lejos de la luz directa del sol o de cualquier otra fuente de calor.
3. Quite las pilas cuando el juguete no vaya a ser utilizado durante un largo periodo de tiempo.
4. No deje caer la unidad sobre superficies duras, ni la exponga a la humedad o al agua.
5. No trate de reparar la unidad ni desmontar el producto.

SOLUCIÓN DE PROBLEMAS

Si por alguna razón la unidad deja de funcionar o lo hace con irregularidad, por favor, siga estos pasos:

1. Apague el juguete.
2. Quite las pilas.
3. Deje que la unidad repose durante unos minutos, después, vuelva a poner las pilas.
4. Encienda el juguete, ahora debería funcionar.
5. Si el producto sigue sin funcionar, utilice pilas nuevas.

Si el problema continúa, por favor, póngase en contacto con nuestro Servicio de Atención al Cliente a través del teléfono 913120770 (válido únicamente en España) o del correo electrónico informacion@vtech.com. Las consultas deben ser realizadas por un adulto.





TARJETA DE GARANTÍA

(para adjuntar con el producto defectuoso)

1. Garantizamos nuestros productos durante los 2 años siguientes a la fecha de compra. Esta garantía cubre los defectos de materiales y montaje imputables al fabricante.
2. Si detecta alguna anomalía o avería durante el periodo de garantía, este producto puede ser enviado a **VTech Electronics Europe** directamente o a través del establecimiento donde lo adquirió.
3. Esta garantía excluye los desperfectos ocasionados por el incumplimiento de las normas que se especifican en el manual de instrucciones o por una manipulación inadecuada del juguete. No están garantizadas las consecuencias derivadas de la utilización de un adaptador distinto al recomendado en las instrucciones o de pilas que se hayan sulfatado en el interior del aparato.
4. Esta garantía no cubre los daños o rotura ocasionados en la pantalla de cristal líquido.
5. Los desperfectos ocasionados durante el transporte debidos al mal embalaje del producto enviado a **VTech** por el cliente no quedan cubiertos por esta garantía.
6. Para que esta garantía sea válida, deberá llevar obligatoriamente el sello del establecimiento donde se efectuó la compra y la fecha de adquisición.

Antes de enviar su producto, contacte con nosotros en:

Atención al Consumidor: informacion@vtech.com

Tel.: 91 312 07 70

Fax: 91 747 06 38

PRODUCTO:

FECHA DE COMPRA:

NOMBRE:

DIRECCIÓN:

TELÉFONO:

SELLO DEL ESTABLECIMIENTO



Para poder atenderle con la mayor brevedad posible,
le agradeceremos especifique a continuación las anomalías
detectadas en el producto, después de haber verificado el
estado de las pilas o del adaptador.

* Esta tarjeta de garantía solo es válida en España.

Si ha adquirido el producto en otro país, por favor, consulte a su distribuidor local.



**Para buscar más información
acerca de los productos visite
nuestra página web.**

vtech.es



VTech y el logotipo de VTech TM & © 2020 VTech Holdings Limited.
Todos los derechos reservados.

Peppa Pig © Astley Baker Davies Ltd/Entertainment One UK Ltd 2003.

Impreso en China.
91-003758-004 ☺