



Manuel d'utilisation

Super tambourin Lumi magique



INTRODUCTION

Vous venez d'acquérir le **Super tambourin Lumi magique** de **VTech®**. Félicitations ! Cet adorable tambourin en forme de hérisson apprend à votre enfant à compter et à reconnaître les instruments tout en bougeant.



CONTENU DE LA BOÎTE

- **Super tambourin Lumi magique**
- Un guide de démarrage rapide

ATTENTION :

Pour la sécurité de votre enfant, débarrassez-vous de tous les produits d'emballage tels que rubans adhésifs, feuilles de plastique, attaches, étiquettes, cordons et vis d'emballage. Ils ne font pas partie du jouet.

NOTE :

Il est conseillé de sauvegarder ce manuel d'utilisation car il comporte des informations importantes.

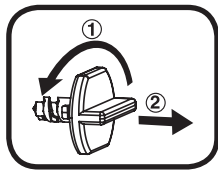
WARNING:

All packing materials such as tape, plastic sheets, packaging locks, removable tags, cable ties, cords and packaging screws are not part of this toy, and should be discarded for your child's safety.

NOTE:

Please save this user's manual as it contains important information.

Pour retirer l'attache de la boîte :



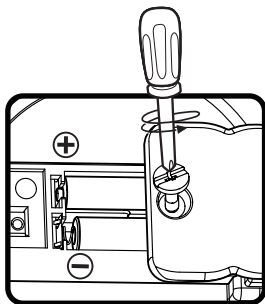
① Tourner l'attache permettant de fixer le jouet à sa boîte dans le sens inverse des aiguilles d'une montre plusieurs fois.

② Retirer et jeter l'attache en plastique.

ALIMENTATION

Installation des piles

1. Avant d'insérer les piles, s'assurer que le jouet est éteint.
2. Ouvrir le compartiment à piles situé à l'arrière du jouet à l'aide d'un tournevis.
3. Si des piles usagées sont présentes dans le jouet, retirer ces piles en tirant sur l'une des extrémités.
4. Insérer 2 piles AAA en respectant le schéma qui se trouve dans le compartiment à piles. Pour de meilleures performances, il est recommandé d'utiliser des piles alcalines ou des piles rechargeables Ni-MH pleinement rechargées.
5. Refermer soigneusement le couvercle du compartiment et s'assurer que la vis est bien serrée.



ATTENTION :

Les piles ou accumulateurs doivent être installés par un adulte.
Tenir les piles ou accumulateurs hors de portée des enfants.

WARNING:

Adult assembly required for battery installation.
Keep batteries out of reach of children.

IMPORTANT : INFORMATIONS CONCERNANT LES PILES

Les piles fournies avec le produit permettent de tester le jouet en magasin mais ne sont pas des piles longue durée.

- Mettre en place les piles ou les accumulateurs en respectant les polarités + et –.
- Ne pas mélanger des piles ou des accumulateurs neufs avec des usagés.
- Ne pas mélanger différents types de piles : alcalines, zinc-carbone et rechargeables.
- Seules des piles du type recommandé doivent être utilisées.
- Ne pas mettre les bornes d'une pile ou d'un accumulateur en court-circuit (en reliant directement le + et le –).
- Retirer les piles ou les accumulateurs en cas de non-utilisation prolongée.
- Enlever les piles ou les accumulateurs usagés du jouet.
- Ne les jeter ni au feu ni dans la nature.

PILES RECHARGEABLES :

- Enlever, lorsque c'est possible, les accumulateurs du jouet pour les recharger.
- Les accumulateurs ne doivent être chargés que sous la surveillance d'un adulte.
- Ne pas tenter de recharger des piles non rechargeables.



Tri des produits et piles usagés

- Les jouets **VTech®** sont des équipements électriques et électroniques (EEE) qui, en fin de vie, feront l'objet d'une collecte sélective en vue de leur recyclage. Ainsi, afin de préserver l'environnement, **VTech®** vous recommande de retirer et de jeter vos piles usagées dans les containers prévus à cet effet, puis de déposer le jouet en fin de vie dans les points de collecte mis à disposition dans les magasins ou dans votre commune.
- Le symbole de la poubelle barrée sur les produits et les piles ou sur leur emballage respectif indique que les équipements électriques et électroniques ainsi que les piles ne doivent pas être jetés dans les déchets ménagers car ils contiennent des substances pouvant être néfastes à l'environnement et à la santé.
- Lorsque les symboles Hg, Cd ou Pb sont indiqués, cela signifie que la pile contient plus de mercure (Hg), cadmium (Cd) ou plomb (Pb) que la valeur spécifiée dans la Directive 2006/66/CE sur les piles et les accumulateurs.
- La barre solide sous le symbole de la poubelle barrée indique que le produit a été placé sur le marché après le 13 août 2005.
- Contribuez à la protection de l'environnement en triant vos produits et piles usagés.
- Pour plus d'informations sur la collecte et le tri des piles usagées, vous pouvez visiter le site Internet <http://www.corepile.fr>.
- Pour plus d'informations sur le tri des produits électriques et électroniques, vous pouvez contacter notre service consommateurs.



FONCTIONNALITÉS

Curseur Marche/Arrêt/Mode de jeu

Déplacer le **curseur Marche/Arrêt/Mode de jeu** pour choisir entre le **mode Apprendre en s'amusant** () et le **mode Jeu musical** (). Déplacer le **curseur Marche/Arrêt/Mode de jeu** à gauche (●) pour éteindre le jouet.



Boutons Instrument

Les cinq **boutons Instrument** s'illuminent en rythme avec la chanson et les mélodies.



Détecteur de mouvements

Secouer le tambourin permet d'écouter des sons amusants grâce au **détecteur de mouvements**.



Arrêt automatique

Pour préserver la durée de vie des piles, le **Super tambourin Lumi magique** s'éteindra automatiquement après 30 secondes sans activités. Il peut être rallumé en appuyant sur n'importe quel bouton.

NOTE : si le jouet ou les lumières s'éteignent pendant le jeu, il est recommandé de changer les piles.

ACTIVITÉS

1. Apprendre en s'amusant

Appuyer sur l'un des cinq **boutons Instrument** permet de découvrir les couleurs, les chiffres, les instruments et leurs sons. Les boutons vont s'illuminer en rythme avec le son.

2. Mode Jeu musical

Le **mode Jeu musical** encourage votre enfant à bouger en rythme avec la musique ! Quand la musique s'arrête, il doit s'arrêter de bouger aussi. Pour jouer à ce mode de jeu, il suffit de secouer le tambourin ou d'appuyer sur n'importe quel bouton.

3. Bouton Étoile

Appuyer sur le **bouton Étoile** pour écouter une chanson ou des mélodies. Les **boutons Instrument** s'illumineront en rythme avec la musique.

PAROLES DE LA CHANSON

« 1, 2, 3, 4, 5 ! Oui, bouge et danse sur cette chanson !

5, 4, 3, 2, 1 ! J'suis ton copain le hérisson !

Viens danser et t'amuser, chantons à l'unisson ! »

LISTE DES MÉLODIES

La Chanson de l'alphabet

Un éléphant qui se balançait

Bingo

The Entertainer

Le Grand Cerf

C'est la mère Michelle

La Totomobile

L'Araignée Gipsy

Rock'n roll des gallinacés

Dans la forêt lointaine

Alouette

J'aime la galette

Dansons la capucine

Les Petits Poissons

Savez-vous planter les choux ?

ENTRETIEN

1. Pour nettoyer le jouet, utiliser un linge légèrement humide. Ne pas utiliser de produits solvants ou abrasifs.
2. Éviter toute exposition prolongée du jouet au soleil ou à toute autre source de chaleur.
3. Retirer les piles lorsque le jouet n'est pas utilisé pendant une longue période.
4. Ce jouet est fabriqué avec des matériaux résistants. Néanmoins, lui éviter les chocs contre des surfaces dures et ne pas l'exposer à la moisissure et à l'eau.
5. Si le jouet ne fonctionne pas correctement ou ne fonctionne plus, merci de remplacer les piles usagées par des piles neuves ou rechargées.

EN CAS DE PROBLÈME

Si le jouet cesse de fonctionner ou ne s'allume plus, essayez les étapes suivantes :

1. Éteindre l'appareil.
2. Enlever les piles pour éteindre la source d'alimentation.
3. Laisser le jouet quelques minutes puis réinsérer les piles.
4. Rallumer l'appareil. Le jouet devrait fonctionner à nouveau.
5. Si le jouet ne fonctionne toujours pas, remplacer les piles par des neuves.

SERVICE CONSOMMATEURS

Besoin d'aide sur nos produits ?

Pour la France, la Belgique et la Suisse francophones :

www.vtech-jouets.com, rubrique Assistance

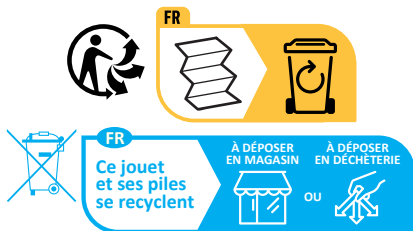
Pour le Canada : www.vtechkids.ca/fr, rubrique Soutien à la clientèle

Vous souhaitez consulter notre politique de garantie ?

Pour la France, la Belgique et la Suisse francophones :

www.vtech-jouets.com, rubrique Garantie

Pour le Canada : www.vtechkids.ca/fr, rubrique Politiques



Points de collecte sur www.quefairedemesdechets.fr
Privilégiez la réparation ou le don de votre appareil !

***Venez découvrir tous nos produits
sur notre site Internet :***

Pour la France : www.vtech-jouets.com

Pour le Canada : www.vtechkids.ca/fr

