

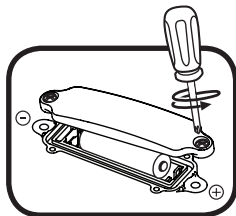


Manuel d'utilisation des Tut Tut Marins

1. ALIMENTATION

1.1. INSTALLATION DE LA PILE

1. Avant d'insérer la pile, s'assurer que le jouet est éteint.
2. Ouvrir le compartiment à pile situé sous le **Tut Tut Marin** à l'aide d'un tournevis.
3. Si une pile usagée est présente dans le jouet, retirer cette pile en tirant sur l'une des extrémités.
4. Insérer 1 pile LR03/AAA en respectant le schéma qui se trouve dans le compartiment à pile. Pour de meilleures performances, il est recommandé d'utiliser une pile alcaline ou une pile rechargeable Ni-MH pleinement rechargée.
5. Réfermer soigneusement le couvercle du compartiment et s'assurer que la vis est bien serrée.



ATTENTION :

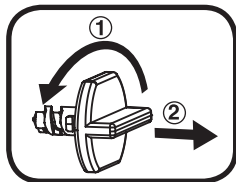
Les piles ou accumulateurs doivent être installés par un adulte. Tenir les piles ou accumulateurs hors de portée des enfants.

WARNING:

Adult assembly required for battery installation. Keep batteries out of reach of children.

Pour retirer l'attache de la boîte :

- ① Tourner l'attache permettant de fixer le jouet à sa boîte dans le sens inverse des aiguilles d'une montre.
- ② Retirer et jeter l'attache en plastique.



1

91-003177-022 FR

ATTENTION : pour la sécurité de votre enfant, débarrassez-vous de tous les produits d'emballage tels que rubans adhésifs, feuilles de plastique, attaches, étiquettes, cordons et vis d'emballage. Ils ne font pas partie du jouet.

NOTE : il est conseillé de sauvegarder ce manuel d'utilisation car il comporte des informations importantes.

WARNING: All packing materials such as tape, plastic sheets, packaging locks, removable tags, cable ties, cords and packaging screws are not part of this toy, and should be discarded for your child's safety.

NOTE: Please save this user's manual as it contains important information.

1.2. IMPORTANT : INFORMATIONS CONCERNANT LES PILES

Les piles fournies avec le produit permettent de tester le jouet en magasin mais ne sont pas des piles longue durée.

- Mettre en place les piles ou les accumulateurs en respectant les polarités + et -.
- Ne pas mélanger des piles ou des accumulateurs neufs avec des usagés.
- Ne pas mélanger différents types de piles : alcalines, zinc-carbone et rechargeables.
- Seules des piles du type recommandé doivent être utilisées.
- Ne pas mettre les bornes d'une pile ou d'un accumulateur en court-circuit (en reliant directement le + et le -).
- Retirer les piles ou les accumulateurs en cas de non-utilisation prolongée.
- Enlever les piles ou les accumulateurs usagés du jouet.
- Ne les jeter ni au feu ni dans la nature.

PILES RECHARGEABLES :

- Enlever, lorsque c'est possible, les accumulateurs du jouet pour les recharger.
- Les accumulateurs ne doivent être chargés que sous la surveillance d'un adulte.
- Ne pas tenter de recharger des piles non rechargeables.

Tri des produits et piles usagés

- Les jouets **VTech**® sont des équipements électriques et électroniques (EEE) qui, en fin de vie, feront l'objet d'une collecte sélective en vue de leur recyclage. Ainsi, afin de préserver l'environnement, **VTech**® vous recommande de retirer et de jeter vos piles usagées dans les containers prévus à cet effet, puis de déposer le jouet en fin de vie dans les points de collecte mis à disposition dans les magasins ou dans votre commune.
- Le symbole de la poubelle barrée sur les produits et les piles ou sur leur emballage respectif indique que les équipements électriques et électroniques ainsi que les piles ne doivent pas être jetés dans les déchets ménagers car ils contiennent des substances pouvant être néfastes à l'environnement et à la santé.
- Lorsque les symboles Hg, Cd ou Pb sont indiqués, cela signifie que la pile contient plus de mercure (Hg), cadmium (Cd) ou plomb (Pb) que la valeur spécifiée dans la Directive 2006/66/CE sur les piles et les accumulateurs.



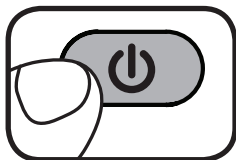
2

- La barre solide sous le symbole de la poubelle barrée indique que le produit a été placé sur le marché après le 13 août 2005.
- Contribuez à la protection de l'environnement en triant vos produits et piles usagés.
- Pour plus d'informations sur la collecte et le tri des piles usagées, vous pouvez visiter le site Internet <http://www.corepile.fr>.
- Pour plus d'informations sur le tri des produits électriques et électroniques, vous pouvez contacter notre service consommateurs.

2. POUR COMMENCER À JOUER

2.1. MARCHÉ/ARRÊT

Pour mettre en marche le **Tut Tut Marin**, presser le bouton **Marche/Arrêt** (⏻).
Pour éteindre le **Tut Tut Marin**, appuyer à nouveau sur le bouton **Marche/Arrêt** (⏻).



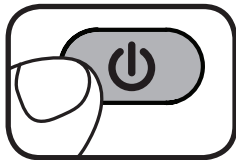
2.2. ARRÊT AUTOMATIQUE

Si le jouet n'est pas activé pendant quelques secondes, le **Tut Tut Marin** invite Bébé à jouer. Si Bébé ne manipule toujours aucun bouton, le **Tut Tut Marin** s'éteint automatiquement. Pour le réactiver, il suffit d'appuyer sur le bouton lumineux.

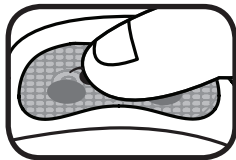
3. ACTIVITÉS

Lorsque Bébé joue avec le **Tut Tut Marin**, la lumière clignote en rythme avec les sons.

1. Appuyer sur le bouton **Marche/Arrêt** (⏻). Bébé entend une chanson, une phrase et un effet sonore.

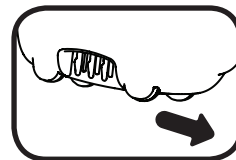


2. Appuyer à plusieurs reprises sur le bouton lumineux (placé sur la tête de l'animal ou à l'avant du bateau) pour entendre des effets sonores très réalistes, 4 chansons, 10 mélodies et différentes phrases.

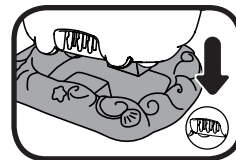


3

3. Le **Tut Tut Marin** peut être utilisé dans l'eau du bain comme au sol ! Faire rouler le **Tut Tut Marin** pour déclencher des effets sonores, des phrases encourageantes et les 10 mélodies.



4. Le jouet interagit avec les univers **Tut Tut Marins***. Pour déclencher des phrases, de la musique et des sons rigolos supplémentaires, placer le jouet sur l'un des **AquaClips magiques**.



*Vendus séparément

4. ENTRETIEN

- Pour nettoyer le **Tut Tut Marin**, utiliser un linge légèrement humide. Ne pas utiliser de solvants ni de produits corrosifs. Ne pas mettre le jouet dans une machine à laver. Le **Tut Tut Marin** est lavable uniquement en surface.
- Ne pas utiliser ce jouet dans de l'eau salée.
- Après chaque utilisation dans le bain, retirer le jouet de l'eau. Bien vider et rincer parfaitement tous les éléments du jouet avant de les faire sécher afin d'éviter les dépôts de calcaire ou de produits lavants utilisés pour votre enfant.
- Bien faire sécher parfaitement tous les éléments avant de les ranger afin d'éviter l'apparition de moisissures.
- Éviter toute exposition prolongée du **Tut Tut Marin** au soleil ou à toute autre source de chaleur.
- Entreposer le **Tut Tut Marin** dans un endroit sec.
- Ce jouet est fabriqué avec des matériaux résistants. Néanmoins, lui éviter les chocs contre des surfaces dures.

5. CONSEILS DE SÉCURITÉ ET AVERTISSEMENTS

- Les piles doivent être remplacées uniquement par un adulte en suivant les conseils de la partie « 1. ALIMENTATION » du présent manuel d'utilisation. Le compartiment à piles doit être correctement fermé, conformément à la notice, avant de mettre le **Tut Tut Marin** en contact avec l'eau.

4

- Le **Tut Tut Marin** ne peut être utilisé que dans une eau entre 10 et 45°C. Ne pas non plus l'utiliser dans de l'eau salée.
- Toujours vérifier la température de l'eau à l'aide d'un thermomètre avant de mettre votre enfant dans le bain. Les jeunes enfants ont la peau sensible et peuvent facilement se brûler si l'eau est trop chaude.
- Pour prévenir tout risque de noyade, toujours garder l'enfant sous la surveillance d'un adulte. Ne jamais laisser l'enfant seul ou avec un enfant plus âgé dans la salle de bains ou dans le bain, pas même pour un court instant ou dans un faible volume d'eau.
- Le jeu dans le bain terminé, éteindre le jouet et le rincer à l'eau claire. L'essuyer à l'aide d'un linge sec et le laisser sécher avant de le ranger ou de l'utiliser au sol.

6. SERVICE CONSOMMATEURS

Si le Tut Tut Marin ne semble pas fonctionner correctement, merci de suivre les étapes suivantes :

1. Éteindre le jouet en le mettant sur la position Arrêt.
2. Vider l'eau qui s'est éventuellement accumulée (notamment dans le haut-parleur) et sécher le **Tut Tut Marin**.
3. Retirer les piles pendant quelques minutes avant de les replacer soigneusement.
4. Rallumer le jouet.

Si le jouet ne fonctionne toujours pas correctement, merci de changer toutes les piles par des piles neuves.

Vous souhaitez consulter notre politique de garantie ?

Pour la France, la Belgique et la Suisse francophones :

www.vtech-jouets.com, rubrique Garantie.

Pour le Canada : www.vtechkids.ca/fr, rubrique Politiques.



**Venez découvrir tous nos produits
sur notre site Internet :**

Pour la France : **www.vtech-jouets.com**

Pour le Canada : **www.vtechkids.ca/fr**



Points de collecte sur www.quefairedemesdechets.fr
Privilégiez la réparation ou le don de votre appareil !