

vtech®

Handleiding

Vrolijke
Vriendjes®

Piratenschip

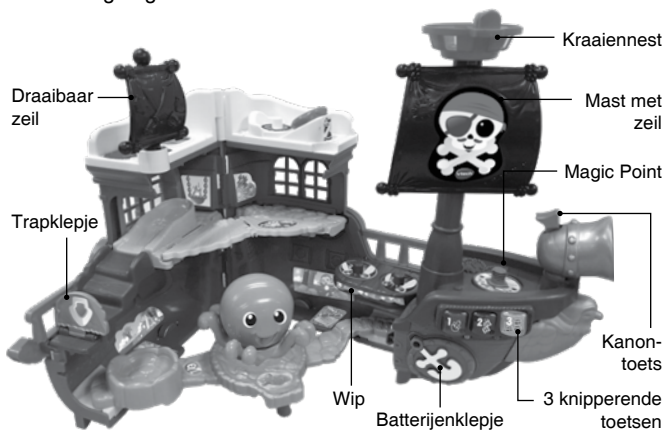


91-003548-004 (NL)

INLEIDING

Gefeliciteerd met uw aankoop van het **Piratenschip** uit de **Vrolijke Vriendjes®** collectie van **VTech®**. Wij van **VTech®** doen ons uiterste best goede producten te maken die leuk en leerzaam zijn voor uw kind. Mocht u nog vragen of opmerkingen hebben, neemt u dan a.u.b. contact op met onze klantenservice, telefoonnummer: (0031) (0)495-459123 / e-mail: klantenservice@vtechnl.com

Haal het anker op! Het is tijd om op een spannend avontuur te gaan met het **Vrolijke Vriendjes® - Piratenschip** van **VTech®**! De drie verschillende speelstanden laten je kennismaken met cijfers, kleuren, muziek en nog veel meer! Speel coole rollenspellen en zorg ervoor dat Kapitein Kay, Matroos Milan en Aapje veilig bij het schateiland aankomen. Druk op de kanon-toets om de kanonskogel te lanceren, zie de tentakels van de octopus draaien en speel met de verschillende beweegbare onderdelen. Hijs de zeilen! Tijd om op ontdekking te gaan!





Aapje



Octopus



Matroos Milan



Kapitein Kay



Kanonskogel



Schatkist

INHOUD VAN DE DOOS

Let op:

- Wij raden aan om de contactpunten van de Vrolijke Vriendjes niet veelvuldig bloot te stellen aan vocht (door bijv. bijten of sabbelen) om mogelijke storingen te voorkomen.
- Dit speelgoed kan niet worden gebruikt in water.



Eén VTech® Vrolijke Vriendjes® - Piratenschip



Eén Vrolijk Vriendje - Kapitein Kay



Eén Vrolijk Vriendje - Matroos Milan



Eén Vrolijk Vriendje -
Aapje



Eén octopus



Eén kanonskogel



Eén schatkist



Eén grote mast met
zeil



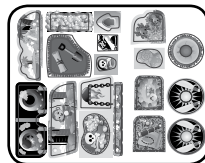
Eén kanon



Eén havik-boegbeeld



Eén kleine mast met
zeil

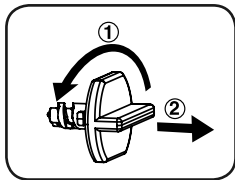


Eén stickervel

- Eén handleiding

Losmaken van de verpakingsslotjes:

(Er zijn twee verpakingsslotjes bevestigd aan de octopus).



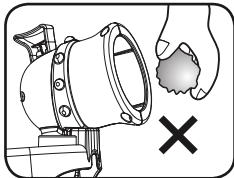
- ① Draai het verpakingsslotje.
- ② Neem het verpakingsslotje uit de houder en gooi het weg bij het afval.

WAARSCHUWING:

Alle verpakkingsmaterialen, zoals plakband, plastic, demolabel, verpakingsslotjes, tie-wraps, schroeven enz., maken geen deel uit van het product en dienen voor de veiligheid van uw kind te worden verwijderd.

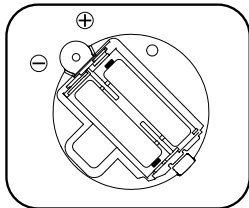
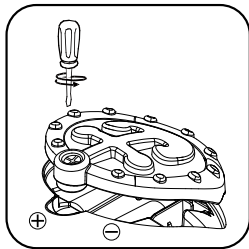
WAARSCHUWING:

Voor de veiligheid van het kind, is het van belang om alleen de ingesloten kanonskogel te gebruiken en geen andere voorwerpen in het kanon te stoppen.



HOE PLAATS JE DE BATTERIJEN?

1. Zet het speelgoed UIT.
2. Open het batterijklepje in de vorm van een anker. Gebruik hiervoor een schroevendraaier.
3. Plaats 2 nieuwe 'AA' (LR6) batterijen volgens de afbeelding in het batterijenvak. Voor optimale prestaties bevelen wij alkaline batterijen aan.
4. Plaats het klepje terug en maak het goed vast.
5. Nu is het speelgoed klaar voor gebruik.



Attentie

- Voor optimale prestaties bevelen wij alkaline batterijen aan.
- Gebruik alleen het type en de soort batterijen die in deze handleiding staan vermeld.
- Gebruik slechts één type batterijen tegelijk.
- Gebruik nooit nieuwe en oude batterijen samen.
- Gebruik nooit beschadigde batterijen.
- Plaats de batterijen volgens de polen (+,-) om lekkage te voorkomen.
- De contactklemmen van de voeding mogen niet kortgesloten worden.
- Verwijder lege of zwakke batterijen uit het speelgoed.
- Indien het speelgoed langere tijd niet zal worden gebruikt, is het aan te bevelen de batterijen te verwijderen.
- Gooi batterijen niet weg in vuur of in de natuur.

- Probeer nooit gewone (niet oplaadbare) batterijen te herladen.
- Haal oplaadbare batterijen eerst uit het speelgoed en laad ze daarna buiten het speelgoed op.
- Het opladen of verwijderen van batterijen dient altijd onder toezicht van een volwassene te gebeuren.

Milieu

Verwijdering van batterijen en product



Het symbool van een doorgekruiste container geeft aan dat het product en de batterijen niet met het normale huisafval mogen worden weggegooid omdat deze stoffen bevatten die schadelijk kunnen zijn voor het milieu en de gezondheid. Lever het product en/of de batterijen aan het eind van hun levenscyclus in bij een officieel aangewezen inzamelpunt.

Win advies in bij de plaatselijke autoriteiten voor informatie over speciale plaatsen voor Klein Chemisch Afval (K.C.A.), waar u gebruikte batterijen en/of producten kunt inleveren.

De chemische symbolen Hg, Cd of Pb geven aan dat het kwik- (Hg), cadmium- (Cd) of loodgehalte (Pb) in de batterij hoger is dan de referentieniveaus in de Richtlijn 2006/66/EC.



De balk geeft aan dat het product na 13 augustus 2005 op de markt werd gebracht.

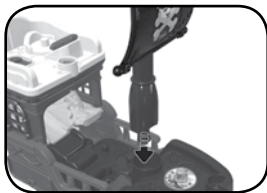
Help het milieu door uw product en/of batterijen op een verantwoordelijke manier weg te gooien.

Kijk voor meer informatie op:
www.stibat.nl

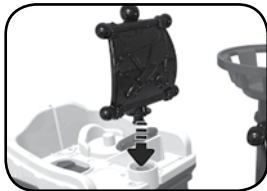
MONTAGE INSTRUCTIES

Bij VTech® staat veiligheid voorop. Om de veiligheid van het kind te kunnen garanderen, is montage door een volwassene vereist. Zorg ervoor dat alle onderdelen goed gemonteerd zijn, voordat u het speelgoed aan een kind geeft.

1. Plaats de grote mast met zeil in de hiervoor bestemde opening achter het Magic Point, zoals hiernaast wordt afgebeeld. Er zal een 'klik'-geluid te horen zijn wanneer het onderdeel stevig is bevestigd.



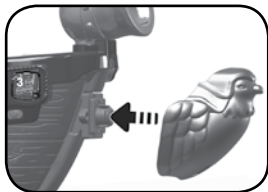
2. Plaats de kleine mast met zeil in de daarvoor bestemde opening in de buurt van het roer, zoals hiernaast wordt afgebeeld. Er zal een 'klik'-geluid te horen zijn wanneer het onderdeel stevig is bevestigd.



3. Plaats het kanon in de daarvoor bestemde opening voor op het schip, zoals hiernaast wordt afgebeeld. Er zal een 'klik'-geluid te horen zijn wanneer het onderdeel stevig is bevestigd.

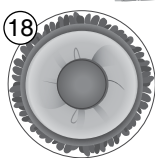
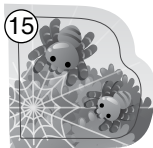
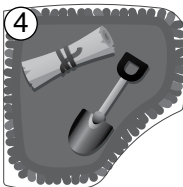


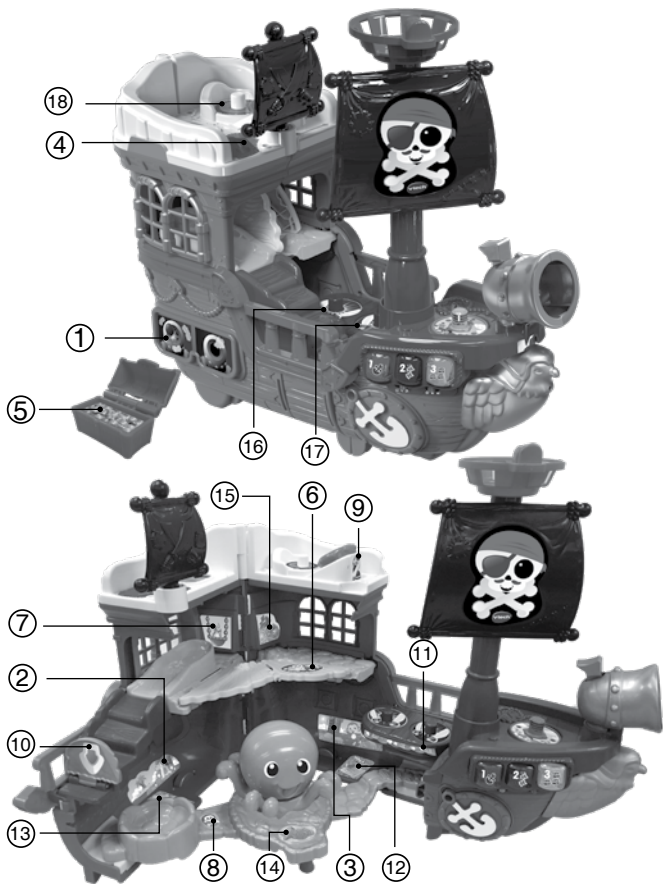
4. Bevestig het havik-boegbeeld aan de voorzijde van het schip, zoals hiernaast wordt afgebeeld. Er zal een 'klik'-geluid te horen zijn wanneer het onderdeel stevig is bevestigd.



STICKEROVERZICHT

Plak a.u.b. de stickers volgens onderstaande instructies op de onderdelen van de speelset.





FUNCTIES

1. Aan/Uit-volumeschakelaar

Om het **Piratenschip AAN** te zetten, verschuif je de **Aan/Uit-volumeschakelaar** naar het lage volume (🔊) of naar het hoge volume (🔊🔊). Verschuif de Aan/Uit-volumeschakelaar naar (🔊) om het speelgoed **UIT** te zetten.



2. Speelstandschakelaar

Verschuif de **speelstandschakelaar** en kies uit de speelstanden **Leren**, **Rollenspel** en **Muziek**.



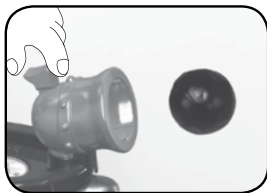
3. Knipperende toetsen

Druk op de drie **knipperende toetsen** om rollenspellen te spelen, kleuren en cijfers te leren én luister naar gezongen liedjes, melodietjes en grappige geluiden.



4. Kanon-toets

Plaats de **kanonskogel** in het kanon en druk op de **kanon-toets** om deze te lanceren en luister vrolijke reacties.



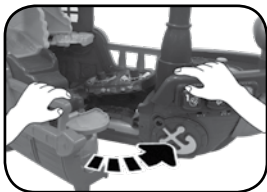
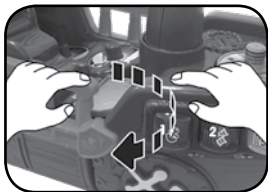
5. Magic Point

Er bevindt zich één **Magic Point** op het piratenschip. Plaats Kapitein Kay, Matroos Milan, Aapje of andere Vrolijke Vriendjes (apart verkrijgbaar) op het Magic Point en luister naar vrolijke zinnnetjes, gezongen liedjes, melodietjes en grappige geluiden.



6. Transformeren

Het piratenschip kan getransformeerd worden in een **schateiland**. Klap het schip open, zoals hieronder afgebeeld, en luister naar vrolijke reacties.



7. Automatische uitschakeling

Om batterijen te sparen, schakelt het **Piratenschip** automatisch uit als er enige tijd niet mee wordt gespeeld. Het speelgoed kan weer geactiveerd worden door de Aan/Uit-volumeschakelaar of de speelstandschakelaar te verschuiven.

Let op: Wanneer het speelgoed tijdens het spelen uitschakelt, raden wij aan de batterijen te vervangen.

ACTIVITEITEN

Verschuif de **Aan/Uit-volumeschakelaar** naar het lage of het hoge volume om het **Piratenschip** aan te zetten.

1. **Speelstand 1: Leren** 📖

Verschuif de speelstandschakelaar naar het linkse icoontje (📖) om naar deze speelstand te gaan. Druk op de knipperende toetsen om kennis te maken met kleuren, voorwerpen, letters, cijfers en meer! Plaats Kapitein Kay, Matroos Milan en Aapje op het Magic Point en luister naar de vrolijke reacties of druk op de kanon-toets om grappige geluiden te horen. De lichtjes knipperen mee met het geluid.



2. **Speelstand 2: Rollenspel** 🗣️

Verschuif de speelstandschakelaar naar het middelste icoontje (🗣️) om naar deze speelstand te gaan. Druk op de knipperende toetsen, de kanon-toets en plaats de Vrolijke Vriendjes op het Magic Point om avontuurlijke rollenspellen te spelen. De lichtjes knipperen mee met het geluid.



3. **Speelstand 3: Muziek** 🎵

Verschuif de speelstandschakelaar naar het rechtse icoontje (🎵) om naar deze speelstand te gaan. Druk op de knipperende toetsen om melodietjes en gezongen liedjes te horen. Plaats de Vrolijke Vriendjes op het Magic Point en hoor ze praten en zingen of druk op de kanon-toets om grappige geluiden te horen. De lichtjes knipperen mee met het geluid.



MOTORISCHE VAARDIGHEDEN

Ontdek het piratenschip en speel met alle beweegbare onderdelen die de ontwikkeling van de motorische vaardigheden bevorderen. Het piratenschip kan getransformeerd worden in een schateiland!



Piratenschip

1. Plaats een vriendje in het **kraaiennest** zodat hij alles goed in de gaten kan houden.



2. Plaats een vriendje achter het **roer** en draai het roer om te spelen.



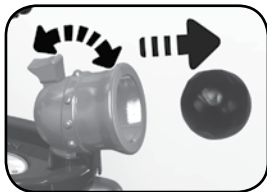
3. Plaats de vriendjes op de **wip** en beweeg ze op en neer.



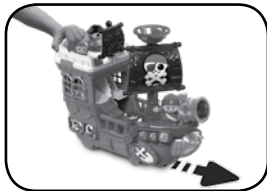
4. Draai de **masten** voor nog meer speelplezier.



5. Plaats de **kanonskogel** in het **kanon** en druk vervolgens op de **kanon-toets** om de kanonskogel te lanceren.



6. De **wielen** zorgen ervoor dat het piratenschip rond kan rijden.



Schateiland

1. Klap het **trapklepje** omlaag en plaats een vriendje erop. Trek de **springplank** naar buiten en laat de kanonskogel in het gat vallen. Deze zal van de trap rollen en het vriendje raken.



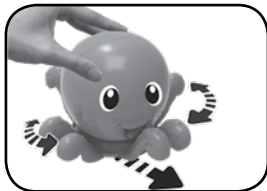
2. Klap het **trapklepje** omhoog, trek de **springplank** naar buiten en laat de kanonskogel in het gat vallen om deze van de trap te zien rollen.



3. Plaats de **octopus** op het strandplatform en draai de tentakels.



4. Beweeg de **octopus** naar voren en achteren om de tentakels te zien draaien.



5. Open en sluit de **schatkist**.



MELODIETJES

1. A Saint-Malo beau port de mer
2. Alouette
3. Arlequin dans sa boutique
4. Cadet Rousselle
5. Coccinelle demoiselle
6. Hickory Dickory Dock
7. Mulberry Bush
8. La mère Michel
9. Row, Row, Row Your Boat
10. Sur le pont d'Avignon

GEZONGEN LIEDJES

Liedje 1

Vaar met ons mee, over de zee!
Hijs de zeilen. Ai ai! Pak het roer, zoek de schat,
kom maar mee, hoezeeee!

Liedje 2

Kom met ons mee dit wordt echt te gek!
Wij gaan op zoek naar een prachtige plek!
Yo-ho! Yo ho!
Schateiland, ja! Daar gaan we heen!
Hoera!

Liedje 3

Open de mooie schatkist maar!
Wat zie je daar?
Munten, juwelen, fantastisch! Ha-har!

Kapitein Kay

O, wat is het fijn.
Om dapper en sterk te zijn!
Ahoy, ik ben Kay Kapitein!

Matroos Milan

Milan Matroos, staat voor je klaar!
Ik ben heel sterk en niet bang voor gevaar! Yo ho!

ONDERHOUD EN VERZORGING

1. Maak het speelgoed a.u.b. alleen schoon met een vochtige en niet met een natte doek.
2. Zet het speelgoed niet voor langere tijd in de felle zon of in de buurt van een andere warmtebron.
3. Als het speelgoed voor langere tijd niet wordt gebruikt, is het aan te bevelen de batterijen te verwijderen.
4. Laat het speelgoed niet op harde oppervlakken vallen en stel het niet bloot aan vocht of water.
5. Reinig het speelgoed niet met bijtende schoonmaakmiddelen.

LET OP:

Als het **Vrolijke Vriendjes® - Piratenschip** opeens stopt of als het geluid slechter wordt:

1. Zet dan het speelgoed uit en laat het zo enkele minuten staan.
 2. Zet het daarna weer aan.
 3. Blijft het probleem bestaan, dan kan het veroorzaakt worden door bijna lege batterijen.
 4. Vervang de oude batterijen door nieuwe en probeer het opnieuw.
- Blijft het probleem nog steeds bestaan, neem dan a.u.b. contact

op met onze klantenservice, e-mail: klantenservice@vtechnl.com /
telefoonnummer: (0031) (0)495-459123

BELANGRIJKE MEDEDELING:

Het ontwerpen en ontwikkelen van educatief speelgoed gaat gepaard met een verantwoordelijkheid die wij bij **VTech®** uitermate serieus opvatten. Wij zetten ons volledig in om er zeker van te zijn dat de informatie, die de kern van ons product is, zeer nauwkeurig en accuraat is. Het kan echter gebeuren dat er fouten voorkomen. Het is voor u van belang om te weten dat wij volledig achter onze producten staan en u aanmoedigen contact op te nemen met onze klantenservice indien u problemen heeft met, of suggesties heeft voor onze producten. Wij staan u dan graag te woord.

Telefoonnummer: (0031) (0)495-459123 /

E-mail: klantenservice@vtechnl.com

Let op: Bewaar de handleiding, deze bevat belangrijke informatie over het product.



**KLASSE 1
LED PRODUCT**



Garantievoorwaarden VTech Electronics Europe B.V.

Deze garantie wordt u, als extra voordeel, aangeboden door VTech Electronics Europe B.V. en heeft geen invloed op uw wettelijke rechten krachtens de toepasselijke nationale wetgeving.

VTech Electronics Europe B.V. staat garant voor de kwaliteit van het door u gekochte product. Bewaar het aankoopbewijs. U heeft dan recht op 2 jaar volledige garantie onder de volgende voorwaarden:

- 1. De kwaliteit van het materiaal, en de techniek van het product worden bij normaal gebruik gedurende een periode van maximaal 2 jaar na aankoop door VTech Electronics Europe B.V. gegarandeerd.*
- 2. Mocht in deze periode toch een defect optreden, dan kunt u het product ter vervanging aanbieden bij de VTech® dealer waar u het product gekocht heeft.*
- 3. De betreffende vervanging vindt gratis plaats als de schade te wijten is aan de ondeugdelijkheid van materiaal of techniek.*
- 4. Indien de schade te wijten is aan ondeskundig gebruik, onbevoegde reparatie, verkeerde batterij installatie, verkeerde elektrische (adapter) installatie, breuk- en/of waterschade, lekkende batterijen of enig andere reden die aan de gebruiker wijtbaar is, dan vervalt deze garantie.*
- 5. Deze garantie is strikt persoonlijk en niet overdraagbaar. Deze garantie geldt alleen voor de Benelux landen.*

**VTech Electronics Europe B.V.
Postbus 10042, 6000 GA Weert, Nederland**

**Bezoek onze website voor meer
informatie over onze producten:**

vtechnl.com



TM & © 2018 VTech Holdings Limited.
Alle rechten voorbehouden.
Printed in China.
91-003548-004^(R)