

**vtech**<sup>®</sup>

Manuel d'utilisation

# **P'tit chariot de ménage Magi'clean**



# INTRODUCTION

Vous venez d'acquérir le **P'tit chariot de ménage Magi'clean** de **VTech®**. Félicitations !

Votre enfant découvre les chiffres et les couleurs aux côtés d'un seau interactif débordant d'énergie ! Les 5 accessoires inclus permettent de varier les différentes activités. Faire le ménage n'a jamais été aussi amusant !



# CONTENU DE LA BOÎTE

- Un P'tit chariot de ménage Magi'clean de VTech®



Un seau interactif



Un anneau pour le seau



Un vaporisateur



Une serpillière et son manche



Un chiffon



Une pelle



Une balayette

- Un guide de démarrage rapide

**ATTENTION :**

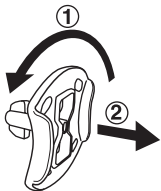
Pour la sécurité de votre enfant, débarrassez-vous de tous les produits d'emballage tels que rubans adhésifs, feuilles de plastique, attaches, étiquettes, cordons et vis d'emballage. Ils ne font pas partie du jouet.

**NOTE :** il est conseillé de sauvegarder ce manuel d'utilisation car il comporte des informations importantes.

**WARNING:**

All packing materials such as tape, plastic sheets, packaging locks, removable tags, cable ties, cords and packaging screws are not part of this toy, and should be discarded for your child's safety.

**NOTE:** Please save this user's manual as it contains important information.

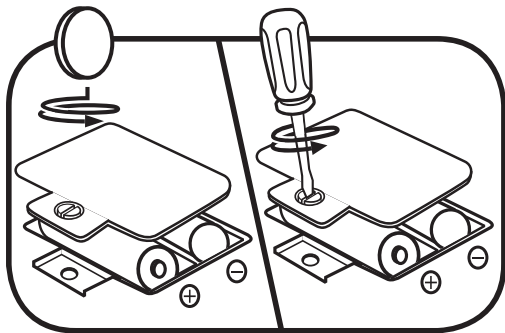
**Pour retirer l'attache de la boîte :**

- ① Tourner l'attache permettant de fixer le jouet à sa boîte dans le sens inverse des aiguilles d'une montre.
- ② Retirer et jeter l'attache en plastique.

# 1. ALIMENTATION

## INSTALLATION DES PILES

1. Avant d'insérer les piles, s'assurer que le jouet est éteint.
2. Ouvrir le compartiment à piles situé sous le jouet à l'aide d'un tournevis.
3. Si des piles usagées sont présentes dans le jouet, retirer ces piles en tirant sur l'une des extrémités.
4. Insérer 2 piles LR6/AA en respectant le schéma qui se trouve dans le compartiment à piles. Pour de meilleures performances, il est recommandé d'utiliser des piles alcalines ou des piles rechargeables Ni-MH pleinement rechargées.
5. Refermer soigneusement le couvercle du compartiment et s'assurer que la vis est bien serrée.



### ATTENTION :

Les piles ou accumulateurs doivent être installés par un adulte.  
Tenir les piles ou accumulateurs hors de portée des enfants.

### WARNING:

Adult assembly required for battery installation.  
Keep batteries out of reach of children.

## IMPORTANT : INFORMATIONS CONCERNANT LES PILES

Les piles fournies avec le produit permettent de tester le jouet en magasin mais ne sont pas des piles longue durée.

- Mettre en place les piles ou les accumulateurs en respectant les polarités + et –.
- Ne pas mélanger des piles ou des accumulateurs neufs avec des usagés.
- Ne pas mélanger différents types de piles : alcalines, zinc-carbone et rechargeables.
- Seules des piles du type recommandé doivent être utilisées.
- Ne pas mettre les bornes d'une pile ou d'un accumulateur en court-circuit (en reliant directement le + et le –).
- Retirer les piles ou les accumulateurs en cas de non-utilisation prolongée.
- Enlever les piles ou les accumulateurs usagés du jouet.
- Ne les jeter ni au feu ni dans la nature.

## PILES RECHARGEABLES :

- Enlever, lorsque c'est possible, les accumulateurs du jouet pour les recharger.
- Les accumulateurs ne doivent être chargés que sous la surveillance d'un adulte.
- Ne pas tenter de recharger des piles non rechargeables.

## Tri des produits et piles usagés

- Les jouets **VTech**<sup>®</sup> sont des équipements électriques et électroniques (EEE) qui, en fin de vie, feront l'objet d'une collecte sélective en vue de leur recyclage. Ainsi, afin de préserver l'environnement, **VTech**<sup>®</sup> vous recommande de retirer et de jeter vos piles usagées dans les containers prévus à cet effet, puis de déposer le jouet en fin de vie dans les points de collecte mis à disposition dans les magasins ou dans votre commune.

- Le symbole de la poubelle barrée sur les produits et les piles ou sur leur emballage respectif indique que les équipements électriques et électroniques ainsi que les piles ne doivent pas être jetés dans les déchets ménagers car ils contiennent des substances pouvant être néfastes à l'environnement et à la santé.



- Lorsque les symboles Hg, Cd ou Pb sont indiqués, cela signifie que la pile contient plus de mercure (Hg), cadmium (Cd) ou plomb (Pb) que la valeur spécifiée dans la Directive 2006/66/CE sur les piles et les accumulateurs.



- La barre solide sous le symbole de la poubelle barrée indique que le produit a été placé sur le marché après le 13 août 2005.



- Contribuez à la protection de l'environnement en triant vos produits et piles usagés.
- Pour plus d'informations sur la collecte et le tri des piles usagées, vous pouvez visiter le site Internet <http://www.corepile.fr>.
- Pour plus d'informations sur le tri des produits électriques et électroniques, vous pouvez contacter notre service consommateurs.

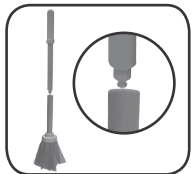
# ASSEMBLAGE

Pour la sécurité de votre enfant, le **P'tit chariot de ménage Magi'clean** doit impérativement être assemblé par un adulte. Une fois assemblé, le jouet ne peut être désassemblé.

1. Bien accrocher l'anneau sur le seau.



2. Attacher ensemble la serpillière et son manche. Vous entendrez un "clac" signifiant que les pièces sont correctement assemblées.



## NOTE :

Si le jouet s'éteint ou la lumière s'affaiblit pendant le jeu, nous vous conseillons de changer les piles.



# FONCTIONNALITÉS

## 1. Curseur Marche/Arrêt/ Sélection du mode de jeu

Déplacer le  **curseur Marche/Arrêt/Sélection du mode de jeu**  pour choisir entre les modes Couleurs et dénombrement 123, Musique et ménage 🧹, et À ton tour! ★. Pour éteindre le jouet, déplacer le curseur sur la position Arrêt.



## 2. Pompe à savon

Appuyer sur la pompe à savon pour entendre des phrases et des sons amusants.



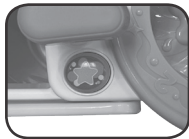
## 3. Pédale

Placer la serpillière dans le seau puis appuyer sur la pédale pour actionner l'essorage. Vous entendrez des sons réalistes et amusants.



## 4. Bouton Étoile

En appuyant sur le bouton Étoile, vous déclencherez des activités ludiques pour apprendre, danser et faire le ménage.



# ACTIVITÉS

## 1. Mode Couleurs et dénombrement

Déplacer le  **curseur Marche/Arrêt/ Sélection du mode de jeu** sur l'icône 123 pour apprendre à compter et à reconnaître les couleurs. Vous entendrez des situations amusantes dans lesquelles votre enfant devra identifier les accessoires et les couleurs. Des chansons entraînantes seront jouées pour accompagner votre enfant dans son apprentissage. Appuyer sur la pompe à savon ou la pédale pour déclencher des sons amusants et découvrir les chiffres.



## 2. Mode Musique et ménage

Déplacer le  **curseur Marche/Arrêt/ Sélection du mode de jeu** sur l'icône 123 pour danser et nettoyer en musique ! Appuyer sur la pompe à savon pour entendre des phrases et des sons amusants. Appuyer sur la pédale pour jouer des chansons et des sons rigolos.



## 3. Mode À ton tour !

Déplacer le  **curseur Marche/Arrêt/ Sélection du mode de jeu** sur l'icône ★ pour participer aux tâches ménagères. Vous entendrez des situations rigolotes dans lesquelles votre enfant devra se montrer réactif. Appuyer sur la pompe à savon ou sur la pédale pour entendre des phrases et des sons amusants.



# PAROLES DES CHANSONS

## Chanson 1

« Au travail ! Retrouse tes manches,  
C'est parti pour le grand nettoyage ! »

## Chanson 2

« Nettoyons, balayons, lavons, frottons,  
Chacun s'y met, en chanson ! »

## Chanson 3

« Prends le chiffon rouge, la serpillière verte  
Et le spray violet, voilà tu es prêt ! »

## Chanson 4

« Ok, musique ! Nettoyons !  
Nettoyons à gauche ! Nettoyons à droite !  
Nettoyons le jour ! Nettoyons la nuit !  
Saute en rythme !  
Il faut qu'ça brille et qu'ça swingue, il faut qu'ça brille et qu'ça swingue,  
avec Magi'clean !  
Nettoyons en haut ! Nettoyons en bas !  
Nettoyons plus vite !  
Tourne-toi, regarde ! C'est d'une propreté ! J'en ai terminé ! »

## **Chanson 5**

« Ok, musique ! Balayons !

Balayons à gauche ! Balayons à droite !

Balayons le jour ! Balayons la nuit !

Frappe des mains !

Il faut qu'ça brille et qu'ça swingue, il faut qu'ça brille et qu'ça swingue, avec Magi'clean !

Balayons en haut ! Balayons en bas !

Balayons moins vite !

Tourne-toi, regarde ! C'est d'une propreté ! J'en ai terminé ! »

## **Chanson 6**

« Ok, musique ! Essayons !

Essayons à gauche ! Essayons à droite !

Essayons le jour ! Essayons la nuit !

Saute en rythme !

Il faut qu'ça brille et qu'ça swingue, il faut qu'ça brille et qu'ça swingue, avec Magi'clean !

Essayons en haut ! Essayons en bas !

Essayons moins vite !

Tourne-toi, regarde ! C'est d'une propreté ! J'en ai terminé ! »

# **ENTRETIEN**

1. Pour nettoyer ce jouet, utiliser un linge légèrement humide. Ne pas utiliser de solvants ni de produits corrosifs.
2. Éviter toute exposition prolongée de ce jouet au soleil ou à toute autre source de chaleur.
3. Entreposer ce jouet dans un endroit sec.
4. Ce jouet est fabriqué avec des matériaux résistants. Néanmoins, lui éviter les chocs contre des surfaces dures.

# EN CAS DE PROBLÈME

Si le jouet ne fonctionne plus ou semble dysfonctionner, suivre ces étapes :

1. Éteindre le jouet.
2. Retirer les piles.
3. Attendre quelques minutes avant de remettre les piles.
4. Allumer le jouet. Il sera normalement prêt à redémarrer.
5. Si le jouet ne fonctionne toujours pas, remplacer les piles par des piles neuves. Si le problème persiste, merci de contacter le service consommateurs.

## Besoin d'aide sur nos produits ?

**Pour la France, la Belgique et la Suisse francophones :**

[www.vtech-jouets.com](http://www.vtech-jouets.com), rubrique Assistance.

**Pour le Canada :** [www.vtechkids.ca/fr](http://www.vtechkids.ca/fr), rubrique Soutien.

## Vous souhaitez consulter notre politique de garantie ?

**Pour la France, la Belgique et la Suisse francophones :**

[www.vtech-jouets.com](http://www.vtech-jouets.com), rubrique Garantie.

**Pour le Canada :** [www.vtechkids.ca/fr](http://www.vtechkids.ca/fr), rubrique Politiques.



FR

Ce jouet,  
ses accessoires  
et piles se  
recyclent

À DÉPOSER  
EN MAGASIN



À DÉPOSER  
EN DÉCHÈTERIE

OU



Points de collecte sur [www.quefairedemesdechets.fr](http://www.quefairedemesdechets.fr)  
Privilégiez la réparation ou le don de votre appareil !

***Venez découvrir tous nos produits  
sur notre site Internet :***

***Pour la France : [www.vtech-jouets.com](http://www.vtech-jouets.com)***

***Pour le Canada : [www.vtechkids.ca/fr](http://www.vtechkids.ca/fr)***



TM & © 2022 Vtech Holdings Limited.

Tous droits réservés.

**Imprimé en Chine.**

IM-615800-002 