



Manuel d'utilisation

LA CONSOLE ÉDUCATIVE DE BUZZ



INTRODUCTION

Tu viens d'acquérir **La console éducative de Buzz** de **VTech®**.
Félicitations !

Tu vas pouvoir apprendre tout en t'amusant en compagnie de Buzz l'Éclair ! Tu vas découvrir les lettres, les chiffres, les formes et rencontrer les personnages emblématiques de Toy Story 5. Vers l'infini et au-delà !

Curseur Réglage du
volume sonore



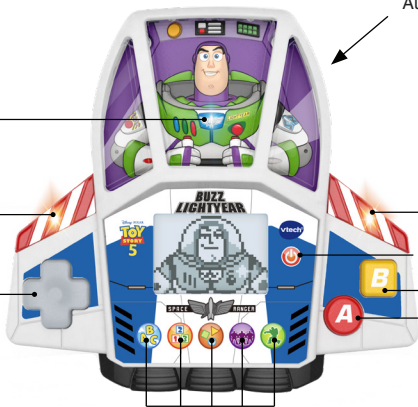
Au dos du jouet

Badge
lumineux

Aile
lumineuse

Boutons
flèches

Touches jeux



Aile
lumineuse

Touche Marche/
Arrêt

Bouton B

Bouton A

CONTENU DE LA BOÎTE

- La console éducative de Buzz de VTech®
- Guide de démarrage rapide

ATTENTION :

Pour la sécurité de votre enfant, débarrassez-vous de tous les produits d'emballage tels que rubans adhésifs, feuilles de plastique, attaches, étiquettes, cordons et vis d'emballage. Ils ne font pas partie du jouet.

NOTE :

Il est conseillé de sauvegarder ce manuel d'utilisation car il comporte des informations importantes.

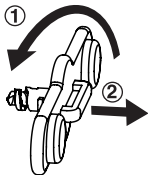
WARNING:

All packing materials such as tape, plastic sheets, packaging locks, removable tags, cable ties, cords and packaging screws are not part of this toy, and should be discarded for your child's safety.

NOTE:

Please save this user's manual as it contains important information.

Pour retirer l'attache de la boîte :

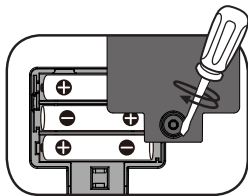


- ① Tourner l'attache permettant de fixer le jouet à sa boîte dans le sens inverse des aiguilles d'une montre plusieurs fois.
- ② Retirer et jeter l'attache en plastique.

ALIMENTATION

Installation des piles

1. Avant d'insérer les piles, s'assurer que le jouet est éteint.
2. Ouvrir le compartiment à piles situé au dos du jouet en utilisant un tournevis.
3. Si des piles usagées sont présentes dans le jouet, retirer ces piles en tirant sur l'une des extrémités.
4. Insérer 3 piles 1.5V AAA (AM-4/LR03) en respectant le schéma qui se trouve dans le compartiment à piles. Pour de meilleures performances, il est recommandé d'utiliser des piles alcalines ou des piles rechargeables Ni-MH pleinement rechargées.
5. Refermer soigneusement le couvercle du compartiment et s'assurer que la vis est bien serrée.



ATTENTION :

Les piles ou accumulateurs doivent être installés par un adulte. Tenir les piles ou accumulateurs hors de portée des enfants.

WARNING:

Adult assembly required for battery installation. Keep batteries out of reach of children.

IMPORTANT : INFORMATIONS CONCERNANT LES PILES

Les piles fournies avec le produit permettent de tester le jouet en magasin mais ne sont pas des piles longue durée.

- Mettre en place les piles ou les accumulateurs en respectant les polarités + et -.
- Ne pas mélanger des piles ou des accumulateurs neufs avec des usagés.
- Ne pas mélanger différents types de piles : alcalines, zinc-carbone et rechargeables.
- Seules des piles du type recommandé doivent être utilisées.
- Ne pas mettre les bornes d'une pile ou d'un accumulateur en court-circuit (en reliant directement le + et le -).
- Retirer les piles ou les accumulateurs en cas de non-utilisation prolongée.
- Enlever les piles ou les accumulateurs usagés du jouet.
- Ne les jeter ni au feu ni dans la nature.

PILES RECHARGEABLES :

- Les accumulateurs ne doivent être chargés que sous la surveillance d'un adulte.
- Ne pas tenter de recharger des piles non rechargeables.




IMPORTANT: BATTERY INFORMATION

- Insert batteries with the correct polarity (+ and -).
- Do not mix old and new batteries.
- Do not mix alkaline, standard (carbon-zinc) or rechargeable batteries.
- Only batteries of the same or equivalent type as recommended are to be used.
- Do not short-circuit the supply terminals.
- Remove batteries during long periods of non-use.
- Remove exhausted batteries from the toy.
- Dispose of batteries safely. Do not dispose of batteries in fire.

RECHARGEABLE BATTERIES:

- Rechargeable batteries are only to be charged under adult supervision.
- Do not charge non-rechargeable batteries.

Tri des produits et piles usagés

- Les jouets **VTech**[®] sont des équipements électriques et électroniques (EEE) qui, en fin de vie, feront l'objet d'une collecte sélective en vue de leur recyclage. Ainsi, afin de préserver l'environnement, **VTech**[®] vous recommande de retirer et de jeter vos piles usagées dans les containers prévus à cet effet, puis de déposer le jouet en fin de vie dans les points de collecte mis à disposition dans les magasins ou dans votre commune.
- Le symbole de la poubelle barrée sur les produits et les piles ou sur leur emballage respectif indique que les équipements électriques et électroniques ainsi que les piles ne doivent pas être jetés dans les déchets ménagers car ils contiennent des substances pouvant être néfastes à l'environnement et à la santé. 
- Lorsque les symboles Hg, Cd ou Pb sont indiqués, cela signifie que la pile contient plus de mercure (Hg), cadmium (Cd) ou plomb (Pb) que la valeur spécifiée dans la Directive 2006/66/CE sur les piles et les accumulateurs. 
- La barre solide sous le symbole de la poubelle barrée indique que le produit a été placé sur le marché après le 13 août 2005. 
- Contribuez à la protection de l'environnement en triant vos produits et piles usagés.
- Pour plus d'informations sur la collecte et le tri des piles usagées, vous pouvez visiter le site Internet <http://www.corepile.fr>.
- Pour plus d'informations sur le tri des produits électriques et électroniques, vous pouvez contacter notre service consommateurs.

AVANT DE COMMENCER...

QUITTER LE MODE DÉMO

La console éducative de Buzz est en mode Démo dans sa boîte. Pour sortir du mode Démo, appuie sur la **touche Marche/Arrêt** pour allumer le jouet, puis déplace le **curseur Réglage du volume sonore** sur la position Volume faible.



ALLUMER LE JOUET

Appuie sur la **touche Marche/Arrêt** pour allumer le jouet. Appuie ensuite sur une des **touches jeux** pour entrer dans le jeu correspondant.

NOTE : les piles incluses sont des piles de démo uniquement. Il est recommandé de changer les piles rapidement.

INFORMATION CONCERNANT LES PILES

Une icône de batterie faible s'affichera sur l'écran et le jouet s'éteindra automatiquement quand les piles seront presque vides. Il faudra alors changer les piles pour continuer à jouer.

ARRÊT AUTOMATIQUE

Pour préserver la durée de vie des piles, **La console éducative de Buzz** s'éteindra automatiquement après un moment sans interactions.

FONCTIONNALITÉS

Description des touches et boutons

1. Touche Marche/Arrêt

Appuie sur cette touche pour allumer ou éteindre le jouet.

2. Touches jeux

Appuie sur ces touches pour jouer à un jeu.

3. Bouton A ou B

Utilise ces boutons pour confirmer un choix ou interagir dans les jeux.

4. Boutons flèches

Appuie sur les **boutons flèches** pour interagir dans les jeux.

5. Curseur Réglage du volume sonore

Utilise ce curseur pour choisir entre volume fort et volume faible.

ACTIVITÉS

1. Buzz et ses amis

Utilise les **boutons flèches** ou les **boutons A** et **B** pour découvrir des animations avec des personnages de l'univers de Toy Story 5.



2. Les ballons et les lettres

Sélectionne une lettre pour découvrir cette lettre, sa prononciation et un mot associé.

Tu peux également jouer à une mission dans laquelle Woody utilise des ballons pour faire passer un message à Buzz. Il faudra alors se rappeler la lettre inscrite sur le ballon au début de la mission, et appuyer sur les **boutons A** ou **B** à chaque fois que cette lettre apparaîtra.



3. Compte avec Buzz

Choisis un chiffre pour voir une quantité d'objets correspondant à ce chiffre et les entendre être comptés.

Tu peux également jouer à une mission dans laquelle Buzz doit compter les chevaux qui entrent et sortent de la boîte. Il faudra retenir le nombre de chevaux présents dans la boîte, utiliser les **boutons flèches** pour sélectionner le chiffre correspondant, et valider ce chiffre en utilisant les **boutons A** ou **B**.



4. Attrape les formes

Choisis des formes pour entendre leurs spécificités. Tu peux aussi participer à une mission dans laquelle Buzz essaie de collecter des blocs pour construire une petite maison de jouets pour Bonnie. Utilise les **boutons flèches** pour contrôler Buzz et récupérer la forme indiquée aussi rapidement que possible.



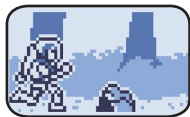
5. Code secret

Les Hi-Tech Editions Buzz essaient de prendre de la hauteur. Observe la suite logique affichée sur l'écran et choisis l'item manquant. Utilise les **boutons flèches** pour choisir un item et appuie sur les **boutons A** ou **B** pour confirmer le choix.




6. Buzz à la rescousse

Jessie et Pile-Poil se sont perdus ! Buzz part à leur secours, mais il y a beaucoup d'obstacles sur sa route. Appuie sur les **boutons A** et **B** pour faire sauter Buzz, ou sur la flèche du bas pour le faire se baisser. La flèche du haut permet également de sauter.



7. Réglage de la luminosité

Quand le jouet est éteint, maintiens appuyé le bouton flèche de droite puis appuie sur la **touche Marche/Arrêt** . Cela permet d'accéder au menu de réglage de la luminosité. Utilise les **boutons flèches** pour ajuster la luminosité de l'écran, puis appuie sur les **boutons A** ou **B** pour confirmer les réglages et accéder à l'animation de démarrage.

ENTRETIEN

1. Pour nettoyer le jouet, utiliser un linge légèrement humide. Ne pas utiliser de solvants ni de produits corrosifs.
2. Éviter toute exposition prolongée du jouet au soleil ou à toute autre source de chaleur.
3. Retirer les piles lorsque le jouet n'est pas utilisé pendant une longue période.
4. Ce jouet est fabriqué avec des matériaux résistants. Néanmoins, lui éviter les chocs contre des surfaces dures et ne pas l'exposer à la moisissure et à l'eau.
5. Si le jouet ne fonctionne pas correctement, merci d'essayer de remplacer les piles par des piles neuves ou rechargées.

EN CAS DE PROBLÈME

Si le jouet ne fonctionne plus ou semble dysfonctionner, suivre ces étapes :

1. Éteindre le jouet.
2. Retirer les piles.
3. Attendre quelques minutes avant de remettre les piles.
4. Allumer le jouet. Il sera prêt à redémarrer.
5. Si le jouet ne fonctionne toujours pas, remplacer les piles par des piles neuves.

Si le problème persiste, merci de contacter notre service Consommateurs.

Besoin d'aide sur nos produits ?

Pour la France, la Belgique et la Suisse francophones :

www.vtech-jouets.com, rubrique Assistance.

Pour le Canada : www.vtechkids.ca/fr, rubrique Soutien.

Vous souhaitez consulter notre politique de garantie ?

Pour la France, la Belgique et la Suisse francophones :

www.vtech-jouets.com, rubrique Garantie.

Pour le Canada : www.vtechkids.ca/fr, rubrique Politiques.



Points de collecte sur www.quefairedemesdechets.fr
Privilégiez la réparation ou le don de votre appareil !

***Venez découvrir tous nos produits
sur notre site Internet :***

Pour la France : www.vtech-jouets.com

Pour le Canada : www.vtechkids.ca/fr

