

vtech[®]
Baby

Manual de instrucciones

TUTTUT CORY BÓLIDOS[®]

La casa de Cory Bólicos

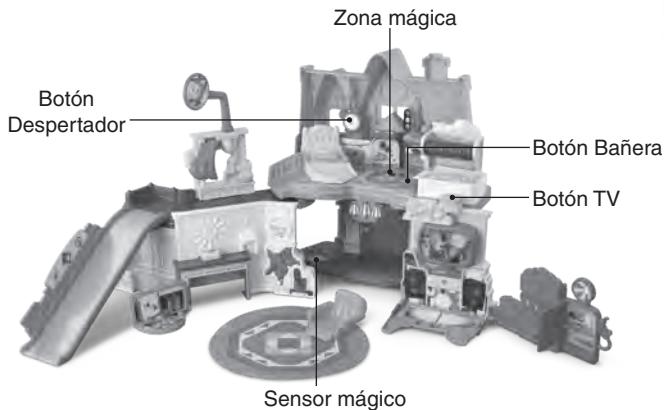


91-003865-004 (BP)

INTRODUCCIÓN

¡Gracias por comprar **La casa de Cory Bóldos** de **VTech®**!

¡Hola! ¡Soy Cory, Cory Bóldos! ¡Chrissy, Mamá y yo, te invitamos a conocer nuestra casa! ¡Mi cuarto! ¡El salón! ¡y todo el resto de la casa! ¡Descubrirás muchas cosas divertidas!



Mini-Mamá



Mini-Cory



Mini-Chrissy

INCLUIDO EN ESTE EMBALAJE



Mini-Mamá, personaje no electrónico



Mini-Cory, personaje no electrónico



Mini-Chrissy, personaje no electrónico



Un sofá



Una alfombra



Un arco



Una puerta



Base de la primera planta



Dos columnas



Columna de esquina



Un rodillo para baño de coche



Una pared para bañera



Base de la segunda planta



Una mesita de noche



Un despertador y una carpa



Una cama



Un tejado



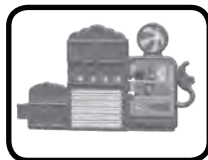
Una lámpara



Una TV



Una pieza para cubrir la TV



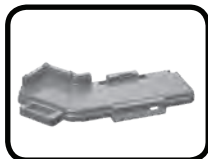
Un frigorífico



Una puerta de un frigorífico



Pared del piso principal



Un pasillo para la segunda planta



Una pieza con chimenea y pared con varias plantas



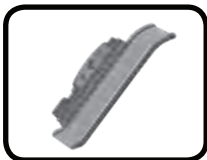
Una pieza conector



Una ventana



Una pieza móvil con el personaje de Eli Cóptero



Una rampa

- Una página con pegatinas
- Un manual de instrucciones

ADVERTENCIA:

*Los materiales de este embalaje, tales como cintas, hojas de plástico, alambres, etiquetas, cierres de seguridad y tornillos de embalaje, no son parte de este juguete y deberían ser desechados por la seguridad de su hijo.

* Usar bajo la vigilancia de un adulto.

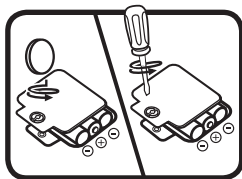
Nota: conserve el manual. Contiene información importante.

Se requiere montaje de un adulto.

Por seguridad no debe apuntarse a la cara cuando se lance el vehículo.

INSTALACIÓN DE LAS PILAS

1. Asegúrese de que el juguete está apagado.
2. Encontrará el compartimento de las pilas en la parte posterior del mismo.
3. Si hay pilas instaladas en la unidad, extráigaslas tirando de uno de los extremos.
4. Coloque 3 pilas AAA/AM-4/LR03 nuevas según muestra el dibujo. Se recomienda el uso de pilas alcalinas para un mejor rendimiento del aparato.
5. Coloque de nuevo la tapa y cierre el compartimento, asegurándose de que el tornillo está suficientemente apretado.



ADVERTENCIA

- Se recomienda el uso de pilas alcalinas o pilas recargables (Ni-MH) con carga completa de alta calidad para un mejor rendimiento.
- Utilice únicamente el tipo de pilas recomendadas.
- No mezcle pilas nuevas y viejas.
- No utilice pilas de diferentes tipos.
- Reemplace todas las pilas cada vez que se cambien.
- No utilice pilas deterioradas.
- Instale las pilas correctamente respetando los signos de polaridad(+, -) para evitar cualquier tipo de fuga.
- No se debe provocar cortocircuitos en los bornes de una pila.
- Las pilas deben ser instaladas por un adulto o bajo su supervisión.
- Retire las pilas usadas del juguete.
- Extraiga las pilas cuando no se vaya a utilizar el juguete durante un largo periodo de tiempo.
- No acerque ni tire las pilas al fuego.
- No intente recargar pilas normales.
- Retire las pilas recargables del juguete para su carga.
- Se debe recargar las pilas recargables siempre bajo la vigilancia de un adulto.

Ayúdenos a cuidar nuestro entorno, es responsabilidad de todos.



Este símbolo indica que este producto y sus pilas no deben tirarse a la basura al final de su vida útil, sino que deben ser depositados en contenedores especiales, para poder reciclarlos adecuadamente y así evitar daños en el medio ambiente o efectos perjudiciales para la salud. Por favor, respete la normativa vigente y recurra a un Punto Limpio o a los servicios destinados para tal fin en su localidad.



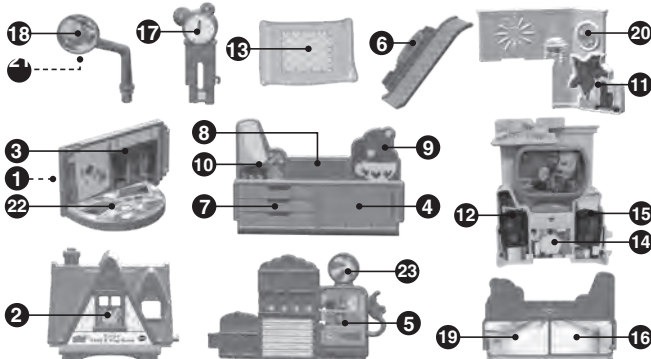
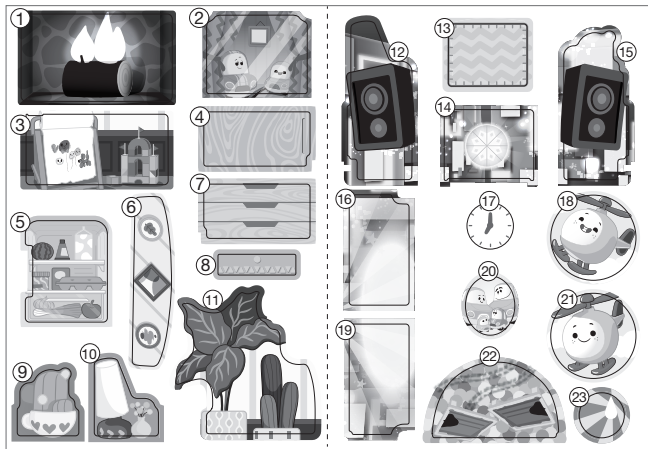
Los símbolos Hg, Cd, o Pb indican que las pilas contienen un nivel de mercurio (Hg), cadmio (Cd) o plomo (Pb) mayor del permitido en la directiva europea (2006/66/CE).



La barra debajo del contenedor indica que el producto está en el mercado después del 13 de agosto de 2005.

COLOCACIÓN DE PEGATINAS

Por favor, coloque las pegatinas en el juguete como se muestra a continuación:



INSTRUCCIONES DE MONTAJE

En VTech® la seguridad es lo primero. Por la seguridad de su hijo, el montaje del juguete debe ser realizado por un adulto.

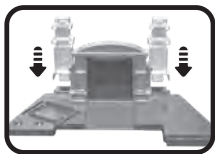
1. Encaje la puerta en el arco y colóquelo en su sitio correcto.



2. Coloque la pieza con el piso de la primera planta de la casa sobre una superficie plana. Inserte la pieza anteriormente montada a la pieza del piso de la primera planta. Presione hasta escuchar el clic de seguridad.



3. Inserte las dos columnas en la base recién montada en el punto 2.



4. Inserte la pieza de la columna de esquina en el piso de la primera planta. Presione hasta escuchar un clic.



5. Inserte el rodillo para baño de un coche en la pared de la bañera hasta escuchar un clic.



6. Inserte la pared de la bañera en el piso de la segunda planta detrás de la bañera. Presione hasta escuchar un clic. Una vez ensamblada no podrá separarse.



7. Inserte la pieza con la mesita de noche en el piso de la segunda planta. Presione hacia abajo hasta escuchar un clic. Una vez ensamblada no podrá separarse.



8. Inserte la pieza con el despertador y la carpa en el piso de la segunda planta. Presione hacia abajo hasta escuchar un clic. Una vez ensamblada no podrá separarse.



9. Coloque la cama en la pieza del segundo piso hasta escuchar un clic. Una vez ensamblada no podrá separarse.



10. Conecte la pieza con el tejado al piso de la segunda planta como puede ver en la foto.



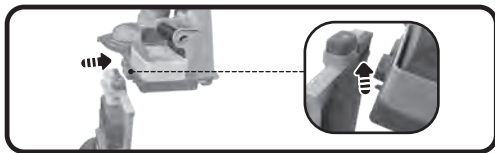
11. Voltee la casa para colocar más fácilmente la lámpara en el piso de la segunda planta. Presione hasta escuchar un clic.



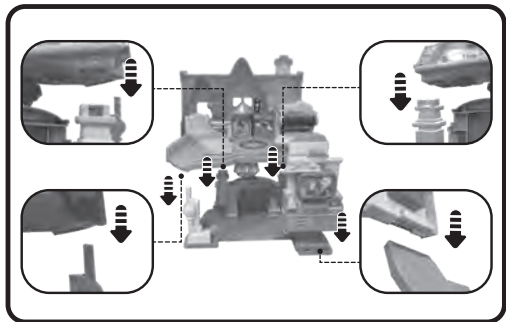
12. Una la pieza con la TV a la pieza para cubrir la TV hasta escuchar un clic.



13. Inserte la pieza para cubrir la TV a la pieza del segundo piso. Pulse hasta escuchar un clic. Una vez ensamblada no podrá separarse.



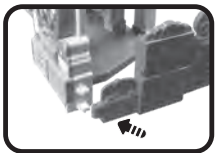
14. Inserte el conjunto de piezas ensambladas hasta que escuche el clic que le asegure que todo está correctamente encajado. Una vez ensambladas no podrán separarse.



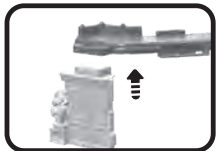
15. Una la puerta del frigorífico al frigorífico. Presione hasta escuchar un clic.



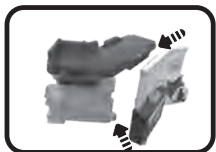
16. Conecte el frigorífico a la pieza para cubrir la TV hasta escuchar un clic, tal y como se muestra en la foto más abajo.



17. Inserte la pared del piso principal en la pieza del pasillo de la segunda planta. Presione hasta escuchar un clic.



18. Inserte la pieza con chimenea y pared con varias plantas a la pieza del pasillo de la segunda planta. Presione hasta escuchar un clic.



19. Añada la pieza del conector a la pieza del pasillo de la segunda planta. Presione hasta escuchar el clic de seguridad.



20. Inserte la pieza de Eli Cóptero a la ventana. Presione hasta escuchar un clic.



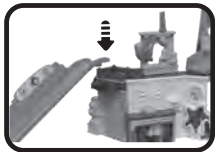
21. Inserte la ventana a la pieza del pasillo de la segunda planta. Presione hasta escuchar un clic. Una vez ensamblada no podrá separarse.



22. Conecte la pieza del pasillo de la segunda planta a la pieza del segundo piso. Presione hasta escuchar un clic.



23. Conecte la rampa a la pieza del pasillo de la segunda planta, tal y como puede verse en la foto.

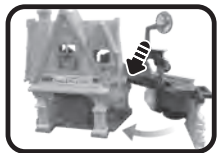


Una vez completado el ensamblaje siguiendo todos los pasos anteriores podrá empezarse a jugar de forma segura. Los minivehículos que incluyen otros sets son compatibles con este.



CÓMO PLEGAR LA CASA PARA GUARDAR

1. Retire la rampa y rote el pasillo hacia el frente.



2. Doble la parte de la cocina hacia la casa.





3. La casa está lista para guardar.

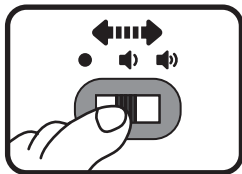


CARACTERÍSTICAS

1. On/Off/Control de volumen

Para encender el juguete, deslice el interruptor **ON/OFF/Control de volumen** hasta la posición de volumen alto () o volumen bajo ().

Escuchará la canción principal de Cory Bólidos. Para apagarlo, deslice el interruptor hasta la posición **ON/OFF/Control de volumen**.



2. DESCONEXIÓN AUTOMÁTICA

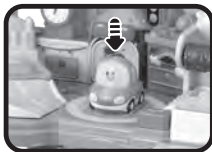
Para preservar la duración de las pilas, el juguete se desconectará tras unos instantes de inactividad. Para encenderlo de nuevo, pulse alguno de los botones o active la Zona mágica insertando un vehículo sin electrónica.

Nota: si la unidad se apagara mientras esté jugando, por favor, sustituya las pilas por otras completamente nuevas.

ACTIVIDADES

1. Zona mágica

Inserte a uno de los personajes que se incluyen o a otro de la colección Tut Tut Cory Bólidos (de venta por separado) en la Zona mágica para activar sonidos, frases y música.



2. Botón Despertador

Cuando un minivehículo esté colocado en la cama de Cory, presione el botón Despertador para activar sonidos, canciones y frases y lance el vehículo por la rampa para aumentar la diversión.



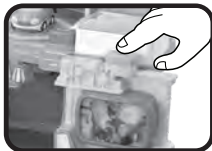
3. Botón Bañera

Presione el botón Bañera para escuchar frases, melodías y sonidos del juguete. Cuando Cory, Chrissy o la madre estén en la Zona mágica pulse el botón Bañera para escuchar la voz del padre e interactuar con el juguete. Si coloca otro minivehículo en la Zona mágica (de venta por separado) se activarán melodías, sonidos y frases divertidas. Las luces acompañarán el juego.



4. Botón TV

Pulse el botón TV para escuchar al personaje DJ Tren Andén y música. Las luces acompañarán el juego.



5. Sensor mágico

Si desliza a alguno de los personajes electrónicos de la colección Tut Tut Cory Bólidos (de venta por separado), por el sensor mágico ubicado en la primera planta de la casa, se activarán frases y sonidos divertidos.



CUIDADO Y MANTENIMIENTO

1. Limpie el juguete con un paño suave ligeramente húmedo. No utilice disolventes ni abrasivos.
2. Manténgalo lejos de la luz directa del sol o de cualquier otra fuente de calor.
3. Quite las pilas cuando el juguete no vaya a ser utilizado durante un largo periodo de tiempo.
4. No deje caer la unidad sobre superficies duras, ni la esponja a la humedad o al agua.

SOLUCIÓN DE PROBLEMAS

Si por alguna razón la unidad deja de funcionar o lo hace con irregularidad, por favor, siga estos pasos:

1. Apague el juguete.
2. Quite las pilas.
3. Deje que la unidad repose durante unos minutos, después, vuelva a poner las pilas.
4. Encienda el juguete, ahora debería funcionar.
5. Si el producto sigue sin funcionar, utilice pilas nuevas.

Si el problema continúa, por favor, póngase en contacto con nuestro Servicio de Atención al Cliente a través del teléfono 913120770 (válido únicamente en España) o del correo electrónico informacion@vtech.com





TARJETA DE GARANTÍA

(para adjuntar con el producto defectuoso)

1. Garantizamos nuestros productos durante los 2 años siguientes a la fecha de compra. Esta garantía cubre los defectos de materiales y montaje imputables al fabricante.
2. Si detecta alguna anomalía o avería durante el periodo de garantía, este producto puede ser enviado a **VTech Electronics Europe** directamente o a través del establecimiento donde lo adquirió.
3. Esta garantía excluye los desperfectos ocasionados por el incumplimiento de las normas que se especifican en el manual de instrucciones o por una manipulación inadecuada del juguete. No están garantizadas las consecuencias derivadas de la utilización de un adaptador distinto al recomendado en las instrucciones o de pilas que se hayan sulfatado en el interior del aparato.
4. Esta garantía no cubre los daños o rotura ocasionados en la pantalla de cristal líquido.
5. Los desperfectos ocasionados durante el transporte debidos al mal embalaje del producto enviado a **VTech** por el cliente no quedan cubiertos por esta garantía.
6. Para que esta garantía sea válida, deberá llevar obligatoriamente el sello del establecimiento donde se efectuó la compra y la fecha de adquisición.

Antes de enviar su producto, contacte con nosotros en:

Atención al Consumidor: informacion@vtech.com

Tel.: 91 312 07 70

Fax: 91 747 06 38

PRODUCTO:

FECHA DE COMPRA:

NOMBRE:

DIRECCIÓN:

TELÉFONO:

SELLO DEL ESTABLECIMIENTO



Para poder atenderle con la mayor brevedad posible, le agradeceremos especifique a continuación las anomalías detectadas en el producto, después de haber verificado el estado de las pilas o del adaptador.

* Esta tarjeta de garantía solo es válida en España.

Si ha adquirido el producto en otro país, por favor, consulte a su distribuidor local.



***Para buscar más información
acerca de los productos visite
nuestra página web.***

vtech.es



TM & © 2020 VTech Holdings Limited.
Todos los derechos reservados.

Impreso en China.

91-003865-004 