

vtech[®]

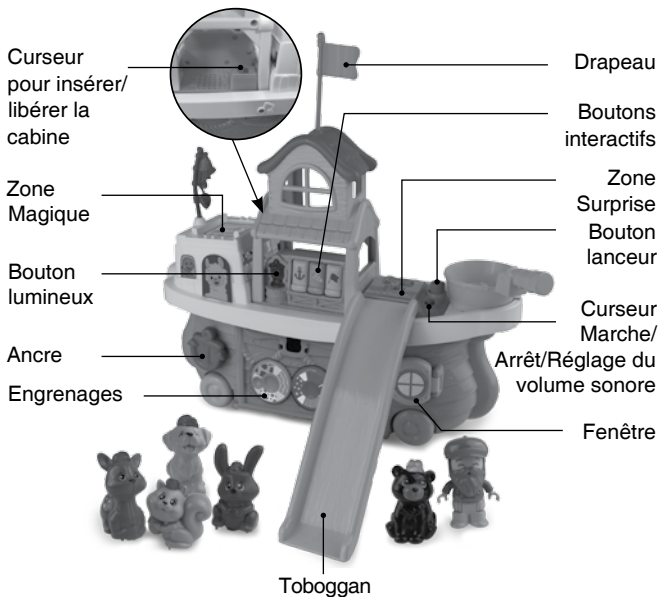
Manuel d'utilisation

Super bateau toboggan



INTRODUCTION

Vous venez d'acquérir le **Super bateau toboggan** de **VTech®**. Félicitations ! Votre enfant peut laisser libre cours à son imagination et se créer de fabuleuses histoires avec les animaux et tous les accessoires de jeu ! En appuyant sur les boutons, votre enfant déclenche des sons et des phrases amusantes. Trop rigolo, en plaçant un animal sur la **Zone Surprise**, il se met à parler ! La cabine du bateau peut se détacher pour se transformer en maison et le bouton lanceur permet de lancer les animaux sur le toboggan ! Les **Tut Tut Animo** (vendus séparément) sont reconnus sur la **Zone Magique** !



CONTENU DE LA BOÎTE



Un bateau



Une cabine/
maison



Cinq animaux interactifs
et un pêcheur



Un toboggan



Une tour de guet



Un équipement de
pêche et un drapeau

- Un guide de démarrage rapide

ATTENTION :

Pour la sécurité de votre enfant, débarrassez-vous de tous les produits d'emballage tels que rubans adhésifs, feuilles de plastique, attaches, étiquettes, cordons et vis d'emballage. Ils ne font pas partie du jouet.

NOTE :

Il est conseillé de sauvegarder ce manuel d'utilisation car il comporte des informations importantes.

WARNING:

All packing materials such as tape, plastic sheets, packaging locks, removable tags, cable ties, cords and packaging screws are not part of this toy, and should be discarded for your child's safety.

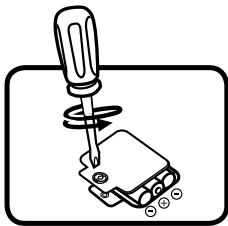
NOTE:

Please save this user's manual as it contains important information.

ALIMENTATION

Installation des piles

1. Avant d'insérer les piles, s'assurer que le jouet est éteint.
2. Ouvrir le compartiment à piles situé sous le module électronique du **Super bateau toboggan** à l'aide d'un tournevis.
3. Si des piles usagées sont présentes dans le jouet, retirer ces piles en tirant sur l'une des extrémités.
4. Insérer 3 piles LR03/AAA en respectant le schéma qui se trouve dans le compartiment à piles. Pour de meilleures performances, il est recommandé d'utiliser des piles alcalines ou des piles rechargeables Ni-MH pleinement rechargées.
5. Refermer soigneusement le couvercle du compartiment et s'assurer que la vis est bien serrée.



ATTENTION :

Les piles ou accumulateurs doivent être installés par un adulte.
Tenir les piles ou accumulateurs hors de portée des enfants.

WARNING:

Adult assembly required for battery installation.
Keep batteries out of reach of children.

IMPORTANT : INFORMATIONS CONCERNANT LES PILES

Les piles fournies avec le produit permettent de tester le jouet en magasin mais ne sont pas des piles longue durée.

- Mettre en place les piles ou les accumulateurs en respectant les polarités + et -.
- Ne pas mélanger des piles ou des accumulateurs neufs avec des usagés.
- Ne pas mélanger différents types de piles : alcalines, zinc-carbone et rechargeables.
- Seules des piles du type recommandé doivent être utilisées.
- Ne pas mettre les bornes d'une pile ou d'un accumulateur en court-circuit (en reliant directement le + et le -).
- Retirer les piles ou les accumulateurs en cas de non-utilisation prolongée.
- Enlever les piles ou les accumulateurs usagés du jouet.
- Ne les jeter ni au feu ni dans la nature.

PILES RECHARGEABLES :

- Enlever, lorsque c'est possible, les accumulateurs du jouet pour les recharger.
- Les accumulateurs ne doivent être chargés que sous la surveillance d'un adulte.
- Ne pas tenter de recharger des piles non rechargeables.

Tri des produits et piles usagés

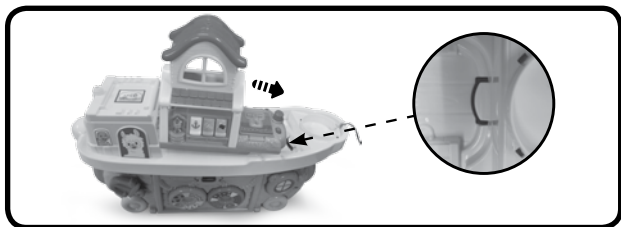
- Les jouets **VTech**[®] sont des équipements électriques et électroniques (EEE) qui, en fin de vie, feront l'objet d'une collecte sélective en vue de leur recyclage. Ainsi, afin de préserver l'environnement, **VTech**[®] vous recommande de retirer et de jeter vos piles usagées dans les containers prévus à cet effet, puis de déposer le jouet en fin de vie dans les points de collecte mis à disposition dans les magasins ou dans votre commune.
- Le symbole de la poubelle barrée sur les produits et les piles ou sur leur emballage respectif indique que les équipements électriques et électroniques ainsi que les piles ne doivent pas être jetés dans les déchets ménagers car ils contiennent des substances pouvant être néfastes à l'environnement et à la santé.
- Lorsque les symboles Hg, Cd ou Pb sont indiqués, cela signifie que la pile contient plus de mercure (Hg), cadmium (Cd) ou plomb (Pb) que la valeur spécifiée dans la Directive 2006/66/CE sur les piles et les accumulateurs.
- La barre solide sous le symbole de la poubelle barrée indique que le produit a été placé sur le marché après le 13 août 2005.
- Contribuez à la protection de l'environnement en triant vos produits et piles usagés.
- Pour plus d'informations sur la collecte et le tri des piles usagées, vous pouvez visiter le site Internet <http://www.corepile.fr>.
- Pour plus d'informations sur le tri des produits électriques et électroniques, vous pouvez contacter notre service consommateurs.



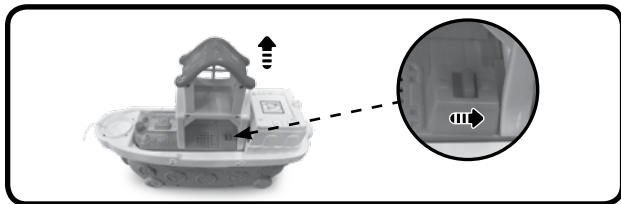
ASSEMBLAGE

ATTENTION : ce jouet doit être assemblé par un adulte.

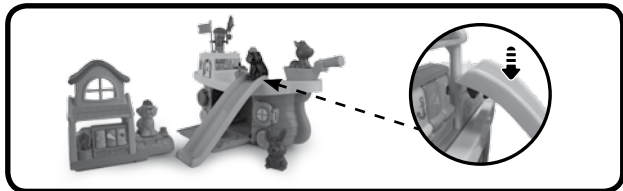
1. Pour placer la cabine sur le bateau, l'insérer dans l'emplacement prévu à cet effet, s'assurer d'entendre un bruit de "clic" pour confirmer qu'elle est bien insérée dans le bateau.



2. Pour retirer la cabine du bateau, déplacer le curseur situé à l'arrière de la cabine, puis retirer la cabine manuellement.



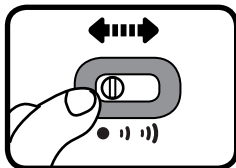
3. Le toboggan peut également être inséré dans l'emplacement situé à l'avant du bateau pour faire glisser les animaux dessus avec le bouton lanceur !



POUR COMMENCER

1. Curseur Marche/Arrêt/Réglage du volume sonore

Pour mettre en marche le **Super bateau toboggan**, il suffit de déplacer le curseur **Marche/Arrêt/Réglage du volume sonore** sur la position Volume sonore faible ou fort. Vous entendrez une chanson, une phrase et des sons amusants. Pour éteindre le jouet, il suffit de déplacer le curseur sur la position Arrêt.



2. Arrêt automatique

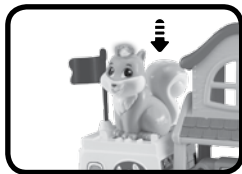
Afin de préserver la durée de vie des piles, le **Super bateau toboggan** s'éteint automatiquement après 30 secondes d'inactivité. Pour le réactiver, il suffit d'appuyer sur un des boutons ou de placer un animal sur la **Zone Magique** ou la **Zone Surprise**.

NOTE :

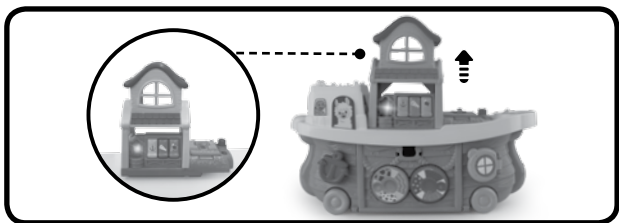
Si le jouet s'éteint ou si les lumières s'affaiblissent pendant le jeu, nous vous conseillons de changer les piles.

ACTIVITÉS

1. Appuyer sur le **bouton lumineux** pour entendre des chansons, des phrases, des sons et des mélodies. La lumière clignote en rythme avec les sons.
2. Appuyer sur les **boutons interactifs** pour entendre des phrases et des sons amusants. Les lumières clignotent en rythme avec les sons.
3. Placer un animal sur la **Zone Surprise** pour apprendre son nom, entendre des sons rigolos et des anecdotes sur lui.
4. Placer un **Tut Tut Animo** (vendus séparément) sur la **Zone Magique** pour entendre des phrases, de la musique et des sons rigolos.



5. Lorsque la cabine se trouve sur le bateau ou lorsqu'elle est retirée et placée sur une surface pour passer en mode terrestre, différents sons se déclenchent.



6. Appuyer sur le **bouton lanceur** situé à côté de la **Zone Surprise** pour projeter un animal et le faire glisser sur le toboggan.



LISTE DES MÉLODIES

1. *Sailing, Sailing*
2. *Row, Row, Row Your Boat*
3. *Sailor's Hornpipe*
4. *Aiken Drum*
5. *Good Morning, Merry Sunshine*
6. *Green Grass Grew All Around*
7. *Incy Wincy Spider*
8. *Mulberry Bush*
9. *Pat-A-Cake*
10. *Ride A Cock Horse to Banbury Cross*
11. *Roses Are Red*
12. *Skip to My Lou*
13. *Three Little Kittens*
14. *A-Tisket, A-Tasket*
15. *Au clair de la lune*

PAROLES DES CHANSONS

Chanson 1 : sur l'air de *Le Petit Matelot*

« Partons ensemble, vers l'aventure,
Pour découvrir, le monde entier,
Nous sommes unis, tout est possible,
Voguons ensemble, par tous les temps ! »

Chanson 2 : sur l'air de *Polly Put The Kettle On*

« Bienvenue à bord venez,
Vous allez vous amuser,
Préparez à embarquer,
Pour le grand voyage ! »

Chanson 3 : création VTech®

« Le soleil brille, le temps est parfait,
Levons l'ancre et partons ensemble ! »

ENTRETIEN

1. Pour nettoyer le jouet, utiliser un linge légèrement humide. Ne pas utiliser de solvants ni de produits corrosifs.
2. Éviter toute exposition prolongée du jouet au soleil et à toute autre source de chaleur.
3. Entreposer les jouets dans un endroit sec.
4. Ces jouets sont fabriqués avec des matériaux résistants. Néanmoins, leur éviter les chocs contre des surfaces dures.
5. Retirer les piles lorsque le jouet n'est pas utilisé pendant une longue période.

EN CAS DE PROBLÈME

Si le jouet ne fonctionne plus ou semble dysfonctionner, suivre ces étapes :

1. Éteindre le jouet.
2. Retirer les piles.
3. Attendre quelques minutes avant de remettre les piles.
4. Allumer le jouet. Il sera normalement prêt à redémarrer.
5. Si le jouet ne fonctionne toujours pas, remplacer toutes les piles par des piles neuves. Si le problème persiste, merci de contacter le service consommateurs.

SERVICE CONSOMMATEURS

Besoin d'aide sur nos produits ?

Pour la France, la Belgique et la Suisse francophones :

www.vtech-jouets.com, rubrique Assistance.

Pour le Canada : www.vtechkids.ca/fr, rubrique Soutien.

Vous souhaitez consulter notre politique de garantie ?

Pour la France, la Belgique et la Suisse francophones :

www.vtech-jouets.com, rubrique Garantie.

Pour le Canada : www.vtechkids.ca/fr, rubrique Politiques.



Points de collecte sur www.quefairedemesdechets.fr
Privilégiez la réparation ou le don de votre appareil !

***Venez découvrir tous nos produits
sur notre site Internet :***

Pour la France : www.vtech-jouets.com

Pour le Canada : www.vtechkids.ca/fr

