

vtech[®]
baby

Manuel d'utilisation

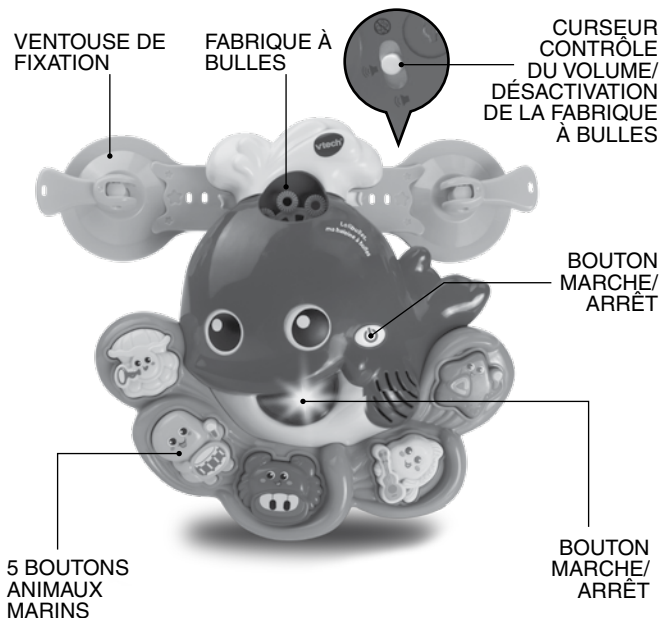
Lolibulles, ma baleine à bulles



INTRODUCTION

Vous venez d'acquérir **Lolibulles, ma baleine à bulles** de **VTech®**.
Félicitations!

L'heure du bain devient un moment magique et amusant grâce à **Lolibulles, ma baleine à bulles** de **VTech®** ! L'enfant découvre les animaux marins, les instruments de musique, des chansons entraînantes et des mélodies joyeuses en s'amusant avec cette jolie baleine souriante.
Magique ! La baleine fabrique des bulles !



CONTENU DE LA BOÎTE

- Lolibulles, ma baleine à bulles de VTech®
- Une fixation à ventouses
- Un manuel d'utilisation
- Un flacon de produit à bulles

ATTENTION :

Pour la sécurité de votre enfant, débarrassez-vous de tous les produits d'emballage tels que rubans adhésifs, feuilles de plastique, attaches, étiquettes, cordons et vis d'emballage. Ils ne font pas partie du jouet.

NOTE :

Il est conseillé de sauvegarder ce manuel d'utilisation car il comporte des informations importantes.

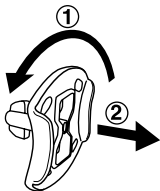
WARNING:

All packing materials such as tape, plastic sheets, packaging locks, removable tags, cable ties, cords and packaging screws are not part of this toy, and should be discarded for your child's safety.

NOTE:

Please save this Instruction Manual as it contains important information.

POUR RETIRER L'ATTACHE DE LA BOÎTE :

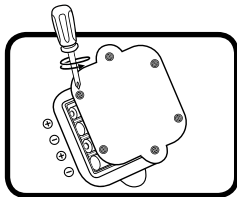


- ① Tourner l'attache permettant de fixer le jouet à sa boîte dans le sens inverse des aiguilles d'une montre.
- ② Retirer et jeter l'attache en plastique.

1. ALIMENTATION

INSTALLATION DES PILES

1. Avant d'insérer les piles, s'assurer que **Lolibulles, ma baleine à bulles** est éteinte et que le jouet et le compartiment à piles sont parfaitement secs.
2. Ouvrir le compartiment à piles situé à l'arrière de **Lolibulles, ma baleine à bulles** à l'aide d'un tournevis.
3. Si des piles usagées sont présentes dans le jouet, retirer ces piles en tirant sur l'une des extrémités.
4. Insérer 4 piles LR6/AA en respectant le schéma qui se trouve dans le compartiment à piles. Nous recommandons l'utilisation de piles alcalines neuves pour un fonctionnement optimum.
5. Refermer soigneusement le couvercle du compartiment à piles et s'assurer que les vis sont bien serrées afin d'éviter toute infiltration de l'eau du bain.



ATTENTION :

Les piles ou accumulateurs doivent être installés par un adulte.
Tenir les piles ou accumulateurs hors de portée des enfants.

WARNING:

Adult assembly required for battery installation.
Keep batteries out of reach of children.

IMPORTANT : INFORMATIONS CONCERNANT LES PILES

Les piles fournies avec le produit permettent de tester le jouet en magasin mais ne sont pas des piles longue durée.

- Mettre en place les piles ou les accumulateurs en respectant les polarités + et -.
- Ne pas mélanger des piles ou des accumulateurs neufs avec des usagés.
- Ne pas mélanger différents types de piles : alcalines, zinc-carbone et rechargeables.
- Seules des piles du type recommandé doivent être utilisées.
- Ne pas mettre les bornes d'une pile ou d'un accumulateur en court-circuit (en reliant directement le + et le -).
- Retirer les piles ou les accumulateurs en cas de non-utilisation prolongée.
- Enlever les piles ou les accumulateurs usagés du jouet.
- Ne les jeter ni au feu ni dans la nature.

PILES RECHARGEABLES :

- Enlever, lorsque c'est possible, les accumulateurs du jouet pour les recharger.
- Les accumulateurs ne doivent être chargés que sous la surveillance d'un adulte.
- Ne pas tenter de recharger des piles non rechargeables.
- Retirer les piles ou les accumulateurs en cas de non-utilisation prolongée.

Tri des produits et piles usagés

- Les jouets **VTech**[®] sont des équipements électriques et électroniques (EEE) qui, en fin de vie, feront l'objet d'une collecte sélective en vue de leur recyclage. Ainsi, afin de préserver l'environnement, **VTech**[®] vous recommande de retirer et de jeter vos piles usagées dans les containers prévus à cet effet, puis de déposer le jouet en fin de vie dans les points de collecte mis à disposition dans les magasins ou dans votre commune.
- Le symbole de la poubelle barrée sur les produits et les piles ou sur leur emballage respectif indique que les équipements électriques et électroniques ainsi que les piles ne doivent pas être jetés dans les déchets ménagers car ils contiennent des substances pouvant être néfastes à l'environnement et à la santé.
- Lorsque les symboles Hg, Cd ou Pb sont indiqués, cela signifie que la pile contient plus de mercure (Hg), cadmium (Cd) ou plomb (Pb) que la valeur spécifiée dans la Directive 2006/66/CE sur les piles et les accumulateurs.
- La barre solide sous le symbole de la poubelle barrée indique que le produit a été placé sur le marché après le 13 août 2005.
- Contribuez à la protection de l'environnement en triant vos produits et piles usagés.
- Pour plus d'informations sur la collecte et le tri des piles usagées, vous pouvez visiter le site Internet <http://www.corepile.fr>.
- Pour plus d'informations sur le tri des produits électriques et électroniques, vous pouvez contacter notre service consommateurs.



2. ASSEMBLAGE

Attention : ce jouet doit être assemblé par un adulte.

L'utilisation du produit à bulles doit se faire sous la surveillance d'un adulte. Ne convient pas aux enfants de moins de 36 mois. Retirer la pellicule en aluminium avant d'utiliser le produit et de le donner à votre enfant. Risque d'étouffement.

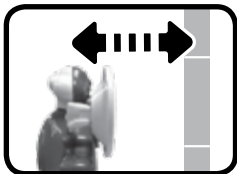
1. Ouvrir le flacon du produit à bulles et retirer soigneusement la pellicule en aluminium. Incliner ensuite la bouteille pour verser le produit à l'intérieur du jouet.



2. Pencher légèrement la baleine puis verser du produit à bulles dans le réservoir en faisant attention à ne pas trop le remplir afin de ne pas bloquer la fabrication à bulles. Ne pas diluer le produit à bulles. L'utilisation de produit à bulles concentré assure une meilleure production de bulles.



3. Fixer **Lolibulles, ma baleine à bulles** au mur de la salle de bains sur une surface adaptée ou à la baignoire. La surface doit être propre et sèche pour que les ventouses adhèrent. Pour que l'adhésion soit optimale, nous vous conseillons d'humidifier les ventouses. Presser les ventouses puis utiliser le système de poussoir (abaisser le levier



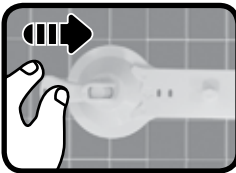
comme indiqué sur l'image ci-contre) pour bien fixer la ventouse. Une fois la ventouse fixée, tester l'adhérence en tirant doucement sur le jouet. Les supports non lisses peuvent empêcher une bonne adhérence des ventouses. Nous recommandons d'enlever le jouet du support après chaque utilisation pour éviter l'usure rapide des ventouses.



4. Pour retirer la baleine de sa fixation à ventouses, appuyer sur les boutons situés de part et d'autre de la fabrique à bulles puis tirer doucement la baleine.



5. Pour retirer la fixation à ventouses du support, relever les deux leviers comme indiqué dans l'image ci-contre afin de débloquer les ventouses.



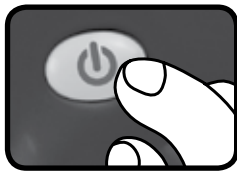
ATTENTION :

Pour plus de sécurité, Lolibulles, ma baleine à bulles ne doit pas être positionnée plus haut que la tête de l'enfant lorsqu'il est assis dans la baignoire.

3. POUR COMMENCER À JOUER...

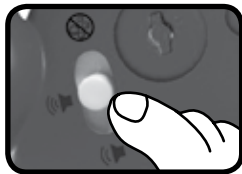
1. BOUTON MARCHÉ/ARRÊT

Pour mettre en marche **Lolibulles, ma baleine à bulles**, appuyer sur **Bouton Marche/Arrêt**. Pour éteindre **Lolibulles, ma baleine à bulles**, appuyer une seconde fois sur le **Bouton Marche/Arrêt**.



2. CURSEUR CONTRÔLE DU VOLUME/ DÉSACTIVATION DE LA FABRIQUE À BULLES

Déplacer le **Curseur Contrôle du volume/Désactivation de la fabrique à bulles** sur la position (◀▶) pour un volume faible ou sur la position (◀▶) pour un volume fort. Pour arrêter la fabrique à bulles, déplacer le **Curseur Contrôle du volume/Désactivation de la fabrique à bulles** sur la position Arrêt (⊗).



3. ARRÊT AUTOMATIQUE

Si le jouet n'est pas activé pendant quelques secondes, **Lolibulles, ma baleine à bulles** invite l'enfant à jouer. Si l'enfant ne manipule toujours aucun bouton, **Lolibulles, ma baleine à bulles** s'éteint automatiquement. Pour la réactiver, il suffit d'appuyer sur n'importe quel bouton.

ATTENTION :

- Les piles doivent être remplacées uniquement par un adulte en suivant les conseils de la partie 1. Alimentation du présent manuel d'utilisation.
- Il n'est pas recommandé d'immerger **Lolibulles, ma baleine à bulles**. Sinon, bien faire sécher le jouet avant d'ajouter du produit à bulles.
- Pour prévenir tout risque de noyade, toujours garder l'enfant sous la surveillance d'un adulte.
- Toujours vérifier la température de l'eau à l'aide d'un thermomètre avant de mettre votre enfant dans le bain. Les jeunes enfants ont la peau sensible et peuvent facilement se brûler si l'eau est trop chaude.
- Ne pas diluer le produit à bulles afin d'obtenir des bulles de bonne qualité.
- Ne pas avaler le produit à bulles.
- En cas de contact avec les yeux ou d'irritation de la peau, rincer abondamment les yeux ou la peau à l'eau claire.
- S'assurer régulièrement que les ventouses adhèrent bien à la paroi.
- Lorsque le réservoir du produit à bulles est plein, déplacer avec prudence **Lolibulles, ma baleine à bulles**. Le produit à bulles déborde facilement.
- Lorsque le jouet n'est pas utilisé pendant un long moment, vider le réservoir du produit à bulles, le rincer, essuyer le jouet à l'aide d'un linge sec et le laisser sécher.
- Ne pas laisser l'enfant jouer avec les ventouses lorsque **Lolibulles, ma baleine à bulles** est attachée au mur. Le jouet risquerait de se détacher et de blesser l'enfant.
- Ne pas nettoyer la fabrique à bulles avec des produits d'entretien corrosifs au risque de nuire à la fabrication des bulles.
- Ne pas toucher la fabrique à bulles lorsque celle-ci est activée.
- En cas de réaction allergique, merci de contacter votre médecin traitant.

4. ACTIVITÉS

1. Appuyer sur le **bouton Marche/ Arrêt** pour mettre le jouet en marche. Le jouet émettra alors un son rigolo, une chanson et une phrase de Lolibulles invitant l'enfant à jouer. Super ! La bouche s'allume et la baleine fait des bulles !



2. Lorsque l'enfant appuie sur les **boutons Animaux marins Tortue, Crabe et Poisson**, il entend le nom de l'animal et sa couleur. En appuyant une deuxième fois, il entend le nom de l'animal et l'instrument joué. En appuyant une troisième fois, il déclenche une chanson à propos de l'animal. La quatrième pression déclenche des mélodies joyeuses. Lorsqu'il appuie sur les **boutons Animaux marins Coquillage et Étoile de mer**, il entend le nom de l'animal et sa couleur. En appuyant une deuxième fois, il entend le nom de l'animal et l'instrument joué. En appuyant une troisième fois, il déclenche des mélodies joyeuses.
3. Lorsque l'enfant n'appuie sur aucun bouton pendant quelques secondes, la baleine demande à l'enfant de trouver quel animal joue de l'instrument entendu. Si l'enfant n'active toujours aucun bouton, des chansons amusantes se déclenchent. Si toujours aucun bouton n'est activé, la baleine se met en veille automatiquement. Il suffit d'appuyer sur n'importe quel bouton pour la réactiver. Lorsqu'une mélodie est jouée, continuer à faire avancer le bolide pour y ajouter des sons amusants.



5. LISTE DES MÉLODIES

1. Au clair de la lune
2. C'est la baleine
3. Le beau Danube bleu
4. Il pleut, il mouille
5. La famille tortue
6. L'araignée Gypsie
7. Ah les crocodiles
8. Les petits poissons
9. Il était un petit navire
10. Row, Row, Row Your Boat

6. PAROLES DES CHANSONS

CHANSON 1

La belle bulle s'envole dans la airs,
Vers les océans et les mers.
La belle bulle s'envole dans mon bain,
Et moi je l'attrape avec les deux mains !

CHANSON 2

Jolie tortue verte,
Anime les océans!
Un tambour et des baguettes,
Et hop là en avant !

CHANSON 3

Le petit crabe aime jouer du piano,
Avec ses mains, il marque le tempo !

CHANSON 4

Joli petit poisson
Dans l'eau nageait tranquillement.
Avec sa guitare,
Il s'en allait sifflant chantant !

7. ENTRETIEN

- Ne pas utiliser de solvants ni de produits corrosifs pour nettoyer Lolibulles, ma baleine à bulles.
- Ne pas utiliser ce jouet dans de l'eau salée.
- Après chaque utilisation, retirer le jouet de l'eau et le laisser sécher.
- Bien vider et rincer tous les éléments du jouet avant de les faire sécher afin d'éviter les dépôts de calcaire ou de produits lavants que vous utilisez pour votre enfant.
- Bien faire sécher tous les éléments avant de les ranger afin d'éviter l'apparition de moisissures.
- Éviter toute exposition prolongée de Lolibulles, ma baleine à bulles au soleil ou à toute autre source de chaleur.
- Entreposer Lolibulles, ma baleine à bulles dans un endroit sec.
- Ce jouet est fabriqué avec des matériaux résistants. Néanmoins, lui éviter les chocs contre des surfaces dures.

8. RÉOLUTION DES PROBLÈMES

Si **Lolibulles, ma baleine à bulles** présente un dysfonctionnement ou s'arrête de fonctionner, merci de suivre les étapes suivantes:

1. Éteindre le jouet en appuyant sur le bouton **MARCHE/ARRÊT** (⏻)
2. Retirer les piles en suivant les instructions de la section 1. ALIMENTATION de ce manuel.
3. Remettre les piles après quelques instants.
4. Mettre le jouet en marche en appuyant sur le bouton **MARCHE/ARRÊT** (⏻). **Lolibulles, ma baleine à bulles** devrait refonctionner normalement.
5. Si **Lolibulles, ma baleine à bulles** ne fonctionne toujours pas, remplacer les piles par des piles neuves.

IMPORTANT : si la fabrique à bulles présente des dysfonctionnements, merci de changer les piles.

GARANTIES

Tous nos produits sont couverts par la garantie légale de conformité, qui couvre les défauts de conformité apparaissant dans les deux ans à compter de la délivrance du produit, et par la garantie des vices cachés, qui couvre les vices non apparents au moment de la vente rendant le produit impropre à son usage ou diminuant très fortement cet usage. Ces garanties n'ont pas vocation à s'appliquer dans le cas d'une mauvaise utilisation du produit (produit démonté, pièces arrachées, connecteur forcé, utilisation d'un adaptateur secteur ou de piles non recommandés par VTech, écrans ou pièces endommagés suite à une chute ou un choc...), dans le cas d'une utilisation détournée et/ou dans le cas de l'usure normale du produit.

Si vous avez une difficulté intervenant dans ce délai, vous pouvez nous contacter :

Pour la France :

Tél. : 0 805 163 030 (service et appel gratuits)

Via notre site Internet www.vtech-jouets.com – Rubrique « Assistance ».

Pour la Suisse francophone :

Via notre site Internet www.vtech-jouets.com – Rubrique « Assistance ».

Pour la Belgique francophone :

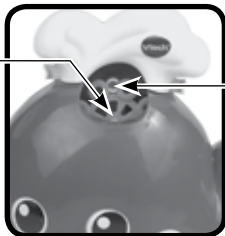
Tél. : 0 800 72 378 (appel gratuit)

Email : sav@vtechnl.com

IMPORTANT :

En cas de non utilisation du produit sur une longue période, merci de rincer la fabrique à bulles à l'eau claire avant toute nouvelle utilisation.

Réservoir pour produit à bulles



Propulseur d'air

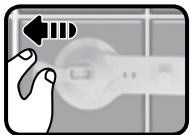
ATTENTION :

Ne pas verser d'eau dans le tuyau blanc qui propulse l'air ! Si le propulseur d'air est bloqué, le rincer abondamment à l'eau claire et bien le laisser sécher avant de remettre du produit à bulles dans le réservoir pour produit à bulles de la baleine.

ATTENTION :



Si les bulles ne paraissent pas être soufflées correctement, il se peut que le produit à bulles soit trop dense. Dans ce cas, nous vous conseillons de nettoyer l'avant de la baleine avec un chiffon propre et d'ajouter un peu d'eau dans la fabrique à bulles.



S'assurer que les ventouses sont positionnées sur des surfaces lisses et propres, ne pas les fixer sur des joints de carreaux.

Ce jouet électronique est destiné à être utilisé dans le bain et est étanche lorsqu'il est utilisé comme prévu. L'eau ne peut pas pénétrer dans les composants électroniques si la porte du compartiment à piles est fermée correctement. Des tests ont été réalisés en immergeant le jouet sous l'eau à une profondeur de 15 cm pendant 30 minutes. Les performances acoustiques sont réduites lorsque le jouet est immergé dans l'eau.

SERVICE CONSOMMATEURS

Besoin d'aide sur nos produits ?

Pour la France, la Belgique et la Suisse francophones :

www.vtech-jouets.com, rubrique Assistance.

Pour le Canada :

www.vtechkids.ca/fr, rubrique Soutien à la clientèle.

Vous souhaitez consulter notre politique de garantie ?

Pour la France, la Belgique et la Suisse francophones :

www.vtech-jouets.com, rubrique Garantie.

Pour le Canada :

www.vtechkids.ca/fr, rubrique Politiques



Points de collecte sur www.quefairedemesdechets.fr
Privilégiez la réparation ou le don de votre appareil !

***Venez découvrir tous nos produits
sur notre site Internet :***

Pour la France : www.vtech-jouets.com

Pour le Canada : www.vtechkids.ca/fr



TM & © 2013 VTech Holdings Limited.

Tous droits réservés.

Imprimé en Chine.

91-002860-015 (FR)