

vtech®

Manuel d'utilisation

Disney

Tut Tut
Bolides®

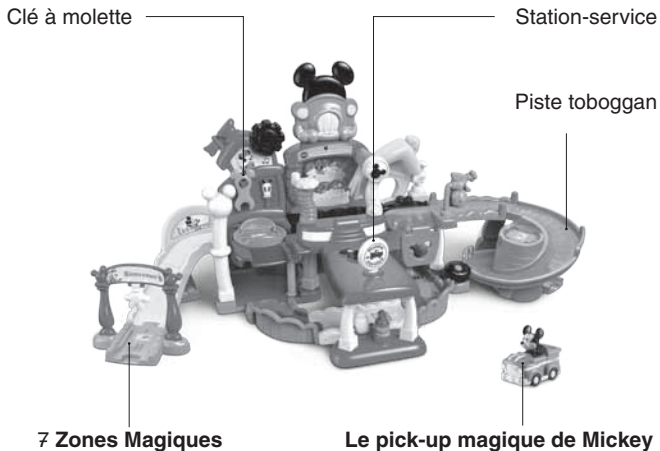
**Le magi-garage interactif
de Mickey**



INTRODUCTION

Vous venez d'acquérir **Le magi-garage interactif de Mickey de VTech®** ! Félicitations !

Avec sa station-service, son garage et sa station de lavage, tout est prêt pour accueillir les bolides ! Super, **Le pick-up magique de Mickey** reconnaît les **Zones Magiques** et déclenche des phrases et des sons amusants !



CONTENU DE LA BOÎTE



Le pick-up magique
de Mickey



Une enseigne
Mickey



Un mur arrière
central



Un mur arrière droit



Un mur arrière
gauche



Une base gauche



Une base droite
avec **Zone Magique**



Une plateforme spirale



Un parking
avec **Zone Magique**



Une piste rampe



Un pilier pour
piste rampe



Une clé à molette



Un panneau
main



Une porte
de bienvenue



Une piste de
porte de bienvenue
avec **Zone Magique**



Une piste incurvée



Un pilier
pour piste incurvée



Une piste descente



Un pilier A



Un pilier
pour ascenseur



Un pilier gauche
pour station-service



Un pilier droit
pour station-service



Un pilier
pour garage



Un mur pour
ascenseur



Un ascenseur
avec **Zone Magique**



Un auvent
pour station-service



Un panneau
station-service



Une base pour
station-service



Une buse
de carburant



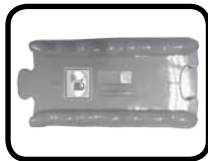
Une pompe
à essence



Un pilier pour
la base gauche
de la station-service



Un pilier pour
la base droite
de la station-service



Une piste
station-service
avec **Zone Magique**



Un rouleau
de lavage
pour voitures



Une entrée
pour station
de lavage



Un bras de peinture
en spray



Une piste à 90°
de type mâle



Une piste à 90°
de type femelle



Une petite piste



Une petite piste
de type mâle



Une base
deuxième étage
avec 2 **Zones Magiques**



Un pneu



Un toit
de garage



Une porte
de garage



Une planche
d'autocollants

- Un manuel d'utilisation

ATTENTION :

Pour la sécurité de votre enfant, débarrassez-vous de tous les produits d'emballage tels que rubans adhésifs, feuilles de plastique, attaches, étiquettes, cordons et vis d'emballage. Ils ne font pas partie du jouet.

NOTE : il est conseillé de sauvegarder ce manuel d'utilisation car il comporte des informations importantes.

Ce jouet doit être assemblé par un adulte.

WARNING:

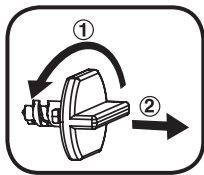
All packing materials such as tape, plastic sheets, packaging locks, removable tags, cable ties, cords and packaging screws are not part of this toy, and should be discarded for your child's safety.

NOTE: Please save this user's manual as it contains important information.

Adult assembly required.

Pour retirer l'attache de la boîte :

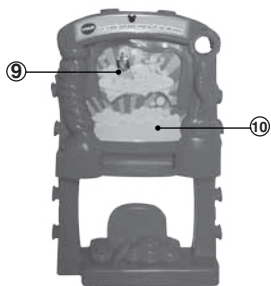
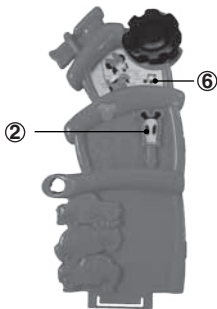
- ① Tourner l'attache permettant de fixer le jouet à sa boîte dans le sens inverse des aiguilles d'une montre.
- ② Retirer et jeter l'attache en plastique.



ASSEMBLAGE - AUTOCOLLANTS

Coller soigneusement les autocollants selon les indications suivantes :



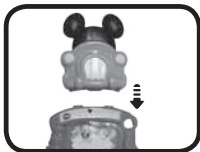


ASSEMBLAGE

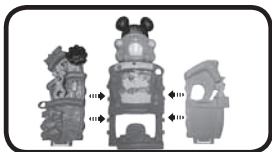
Le magi-garage interactif de Mickey

Attention : ce jouet doit être assemblé par un adulte.

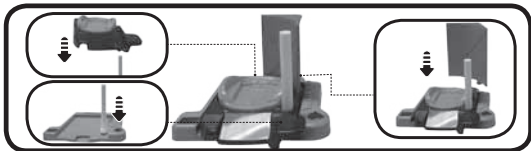
1. Fixer l'enseigne Mickey au-dessus du mur arrière central.



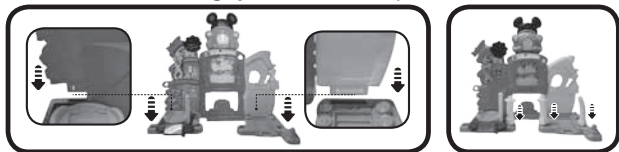
2. Relier le **mur arrière gauche** et le **mur arrière droit** avec le **mur arrière central**. Vous pouvez également accrocher la **clé à molette** sur la cheville du **mur arrière gauche**.



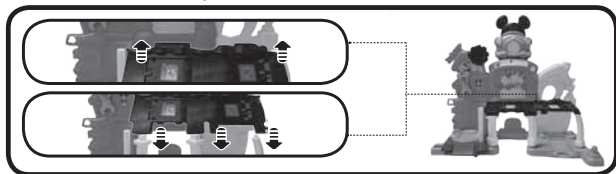
3. Insérer le **pilier pour ascenseur**, l'**ascenseur avec Zone Magique** et le **mur pour ascenseur** sur la **base gauche**, comme indiqué ci-dessous.



4. Insérer les **murs** reliés entre eux (étape précédente), le **pilier gauche pour station-service**, le **pilier droit pour station-service** ainsi que le **pilier pour garage** sur la **base gauche** et la **base droite avec Zone Magique**, comme indiqué ci-dessous.



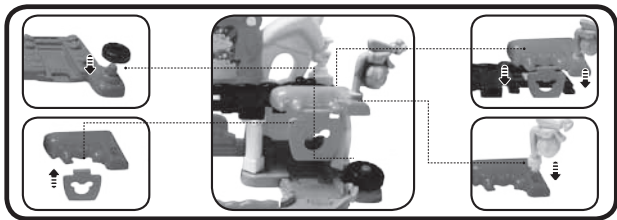
5. Fixer la **base deuxième étage** avec 2 **Zones Magiques** aux murs du magi-garage interactif et sur les trois **pilliers** précédemment insérés, comme indiqué ci-dessous.



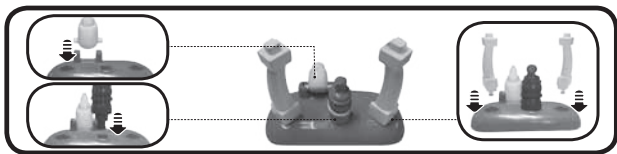
6. Dans l'ordre suivant, en partant de la gauche vers la droite, connecter la **petite piste**, la **piste à 90° de type mâle**, la **piste station-service avec Zone Magique**, la **piste à 90° de type femelle** et la **petite piste de type mâle**, comme indiqué ci-dessous.



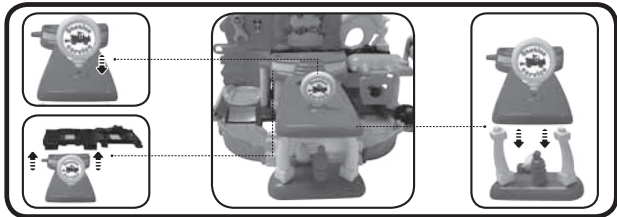
7. Sur la **base droite avec Zone Magique**, près du garage, insérer le **pneu**, comme indiqué ci-dessous. Puis placer la **porte de garage** sous le **toit de garage**. Ensuite, connecter le **toit de garage** avec la **base deuxième étage avec 2 Zones Magiques**. Pour finir, insérer le **bras de peinture en spray** au-dessus du **toit de garage**.



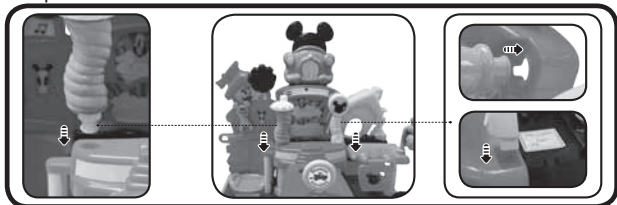
8. Insérer la **buse de carburant**, la **pompe à essence** ainsi que les **pilliers droits et gauche pour station-service** sur la **base pour station-service**, comme indiqué ci-dessous.



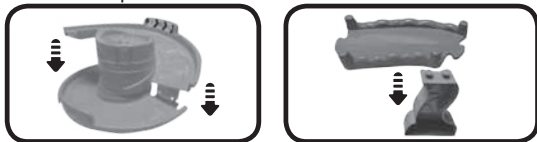
9. Connecter le **panneau station-service** avec l'**auvent pour station-service**. Puis connecter l'**auvent pour station-service** avec la **base pour station-service** et la **base deuxième étage avec 2 Zones Magiques**.



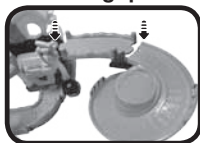
10. Insérer le **rouleau de lavage pour voitures** et l'**entrée pour station de lavage** sur l'**auvent pour station-service**, comme indiqué ci-dessous.



11. Assembler le **parking avec Zone Magique** avec la **plateforme spirale** et fixer le **pilier pour piste rampe** sous la **piste rampe**, comme indiqué ci-dessous.



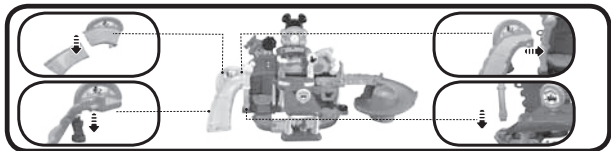
12. Connecter la **piste rampe** avec la **base deuxième étage avec 2 Zones Magiques**.



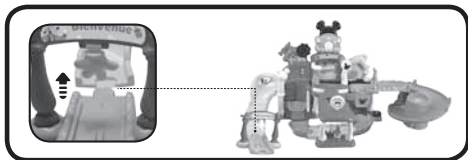
13. Placer le **panneau main** sur la **porte de bienvenue**, et placer la **porte de bienvenue** sur la **piste de porte de bienvenue avec Zone Magique**, comme indiqué ci-dessous.



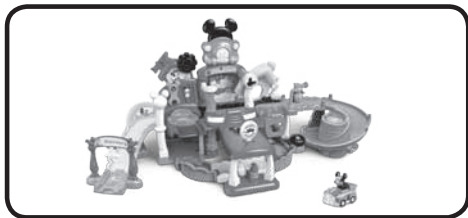
14. Placer le **pilier pour piste incurvée** sous la **piste incurvée**. Puis placer le **pilier A** sous la **base gauche**. Enfin, connecter la **piste incurvée** avec le **mur arrière gauche** et le **pilier A**, comme indiqué ci-dessous.



15. Connecter la **piste incurvée** et la **piste de porte de bienvenue avec Zone Magique** avec la **piste descente**, comme indiqué ci-dessous.



Félicitations ! Vous avez réalisé toutes les étapes de la construction du **magi-garage interactif de Mickey** !



EXTENSION ET EXPLORATION

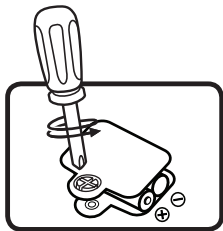
Pour étendre **Le magi-garage interactif de Mickey** et permettre une plus grande créativité, vous avez la possibilité de le connecter à d'autres univers de jeu, tels que **Le monde enchanté de Minnie** (vendus séparément).



ALIMENTATION

Installation des piles

1. Avant d'insérer les piles, s'assurer que le jouet est éteint.
2. Ouvrir le compartiment à piles situé sous **Le pick-up magique de Mickey** à l'aide d'un tournevis.
3. Si les piles sont usagées, les enlever de l'unité.
4. Insérer 2 piles LR03/AAA en respectant le schéma qui se trouve dans le compartiment à piles.
5. Refermer soigneusement le couvercle du compartiment à piles et s'assurer que la vis est bien serrée.



ATTENTION :

Les piles ou accumulateurs doivent être installés par un adulte.
Tenir les piles ou accumulateurs hors de portée des enfants.

WARNING:

Adult assembly required for battery installation.
Keep batteries out of reach of children.

IMPORTANT : INFORMATIONS CONCERNANT LES PILES

Les piles fournies avec le produit permettent de tester le jouet en magasin mais ne sont pas des piles longue durée.

- Mettre en place les piles ou les accumulateurs en respectant les polarités + et –.
- Ne pas mélanger des piles ou des accumulateurs neufs avec des usagés.
- Ne pas mélanger différents types de piles : alcalines, zinc-carbone et rechargeables.
- Seules des piles du type recommandé doivent être utilisées.
- Ne pas mettre les bornes d'une pile ou d'un accumulateur en court-circuit (en reliant directement le + et le –).
- Retirer les piles ou les accumulateurs en cas de non-utilisation prolongée.
- Enlever les piles ou les accumulateurs usagés du jouet.
- Ne les jeter ni au feu ni dans la nature.

PILES RECHARGEABLES :

- Enlever, lorsque c'est possible, les accumulateurs du jouet pour les recharger.
- Les accumulateurs ne doivent être chargés que sous la surveillance d'un adulte.
- Ne pas tenter de recharger des piles non rechargeables.

Tri des produits et piles usagés

- Les jouets **VTech**[®] sont des équipements électriques et électroniques (EEE) qui, en fin de vie, feront l'objet d'une collecte sélective en vue de leur recyclage. Ainsi, afin de préserver l'environnement, **VTech**[®] vous recommande de retirer et de jeter vos piles usagées dans les containers prévus à cet effet, puis de déposer le jouet en fin de vie dans les points de collecte mis à disposition dans les magasins ou dans votre commune.

- Le symbole de la poubelle barrée sur les produits et les piles ou sur leur emballage respectif indique que les équipements électriques et électroniques ainsi que les piles ne doivent pas être jetés dans les déchets ménagers car ils contiennent des substances pouvant être néfastes à l'environnement et à la santé.



- Lorsque les symboles Hg, Cd ou Pb sont indiqués, cela signifie que la pile contient plus de mercure (Hg), cadmium (Cd) ou plomb (Pb) que la valeur spécifiée dans la Directive 2006/66/CE sur les piles et les accumulateurs.



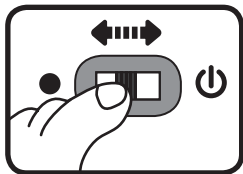
- La barre solide sous le symbole de la poubelle barrée indique que le produit a été placé sur le marché après le 13 août 2005.
- Contribuez à la protection de l'environnement en triant vos produits et piles usagés.
- Pour plus d'informations sur la collecte et le tri des piles usagées, vous pouvez visiter le site Internet <http://www.corepile.fr>.
- Pour plus d'informations sur le tri des produits électriques et électroniques, vous pouvez contacter notre service consommateurs.



POUR COMMENCER À JOUER

1. Curseur Marche/Arrêt

Pour mettre en marche **Le pick-up magique de Mickey**, déplacer le curseur sur la position Marche (⏻). Pour l'éteindre, déplacer le curseur sur la position Arrêt (●).



2. Arrêt automatique

Si le jouet n'est pas activé pendant quelques secondes, **Le pick-up magique de Mickey** invite votre enfant à jouer. S'il ne manipule toujours aucun bouton, le véhicule s'éteint automatiquement. Pour le réactiver, il suffit d'appuyer sur le personnage, de le faire rouler rapidement ou le faire passer sur une **Zone Magique**.

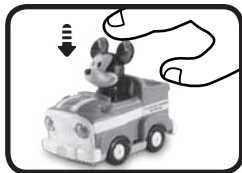
NOTE : ce produit est actuellement en mode Démonstration. Une fois qu'il sera déballé, veuillez l'éteindre puis le remettre en marche pour activer toutes ses fonctionnalités. Si le produit s'éteint à nouveau ou si la lumière s'affaiblit, nous vous conseillons de changer les piles.

ACTIVITÉS

Le pick-up magique de Mickey

1. Bouton Mickey

Appuyer sur Mickey pour entendre des chansons, des phrases et des sons rigolos.



2. Sons et mélodies

Faire rouler le bolide pour entendre les 6 mélodies et les effets sonores. Lorsqu'une mélodie est jouée, continuer à faire avancer le bolide pour y ajouter des sons amusants. Les lumières clignotent en rythme avec les sons.



3. Zones Magiques

Le pick-up magique de Mickey est un bolide magique. Il interagit avec les **Zones Magiques** du **magi-garage interactif de Mickey** ou d'autres univers **Tut Tut Bolides** (vendus séparément) grâce aux petites dents situées sous la voiture. Le placer



ou le faire rouler sur une **Zone Magique** pour déclencher des phrases supplémentaires, de la musique et des sons rigolos. Un bon positionnement facilite la reconnaissance.

Le magi-garage interactif de Mickey

1. Zones Magiques

Placer ou faire rouler le pick-up magique sur l'une des sept **Zones Magiques** pour déclencher des sons, des phrases et des effets sonores supplémentaires.



2. Développement de la motricité

Placer **Le pick-up magique de Mickey** sur l'**ascenseur de réparation**, puis faire avancer le véhicule jusqu'à la **station de lavage**, ainsi que passer par la **station-service**, sont autant d'actions permettant de développer les capacités motrices de votre enfant.



PAROLES DES CHANSONS

Chanson 1 (sur l'air de *Pomme de reinette*)

« J'ai un super pick-up magique,
Je roule toute la journée,
J'ai un super pick-up magique,
Allons nous amuser ! »

Chanson 2 (sur l'air de *Sur le pont d'Avignon*)

« Coucou, c'est moi, Mickey,
Je suis toujours prêt à aider ! »

Chanson 3 (sur l'air de *Cadet Rousselle*)

« Je suis toujours partant,
Prêt à rouler tout en chantant ! »

LISTE DES MÉLODIES

1. *Billy Boy*
2. *Shoo Fly, Don't Bother Me*
3. *La Totomobile*
4. *A-Hunting We Will Go*
5. *Passe, passe, passera*
6. *Hickory Dickory Dock*

ENTRETIEN

1. Pour nettoyer les jouets, utiliser un linge légèrement humide. Ne pas utiliser de solvants ni de produits corrosifs.
2. Éviter toute exposition prolongée des jouets au soleil ou à toute autre source de chaleur.
3. Entreposer les jouets dans un endroit sec.
4. Ces jouets sont fabriqués avec des matériaux résistants. Néanmoins, leur éviter les chocs contre des surfaces dures.

SERVICE CONSOMMATEURS

Besoin d'aide sur nos produits ?

Pour la France, la Belgique et la Suisse francophones :
www.vtech-jouets.com, rubrique Assistance.

Pour le Canada : www.vtechkids.ca/fr, rubrique Soutien.

Vous souhaitez consulter notre politique de garantie ?

Pour la France, la Belgique et la Suisse francophones :
www.vtech-jouets.com, rubrique Garantie.

Pour le Canada : www.vtechkids.ca/fr, rubrique Politiques.



Points de collecte sur www.quefairedemesdechets.fr
Privilégiez la réparation ou le don de votre appareil !

***Venez découvrir tous nos produits
sur notre site Internet :***

Pour la France : www.vtech-jouets.com

Pour le Canada : www.vtechkids.ca/fr



TM & © 2020 VTech Holdings Limited.

Tous droits réservés.

Imprimé en Chine.

91-003820-007 